



Pièces	<b>6 Pièces</b>
Superficie	<b>165 m<sup>2</sup></b>
Référence	<b>DA67584</b>
Prix	<b>395 000 €</b>

Valence

Appartement à vendre (26000)

Réf 67584da : ce vaste appartement est situé au premier étage d'un immeuble haussmannien donnant sur une rue très calme du centre-ville de valence. Traversant et doté d'une terrasse sur cour, il est composé de deux lots :côté cour un appartement de deux chambres et un agréable séjour cuisine orienté sud ; côté rue des locaux professionnels comprenant trois pièces et une salle de repos agencées autour d'un beau couloir. Les deux parties sont reliées à l'entrée par un vestibule commun, et à l'arrière du bien par la terrasse de 20m2 environ accessible des deux côtés,avec possibilité d'une communication directe. Les lieux offrent le charme de l'ancien, avec des parquets bois, de belles hauteurs sous plafonds et de hautes fenêtres (double vitrage). Ce bien présente un potentiel très intéressant, pour une famille qui réunira les deux lots pour en faire un vaste espace commun, pour un complément de revenus avec la location des locaux, ou encore pour l'exercice d'une activité professionnelle communiquant avec le logement. Nous contacter pour plus de renseignements et pour organiser une visite. Agent commercial indépendant swixim sur votre secteur : +33777451850 honoraires à la charge du ...

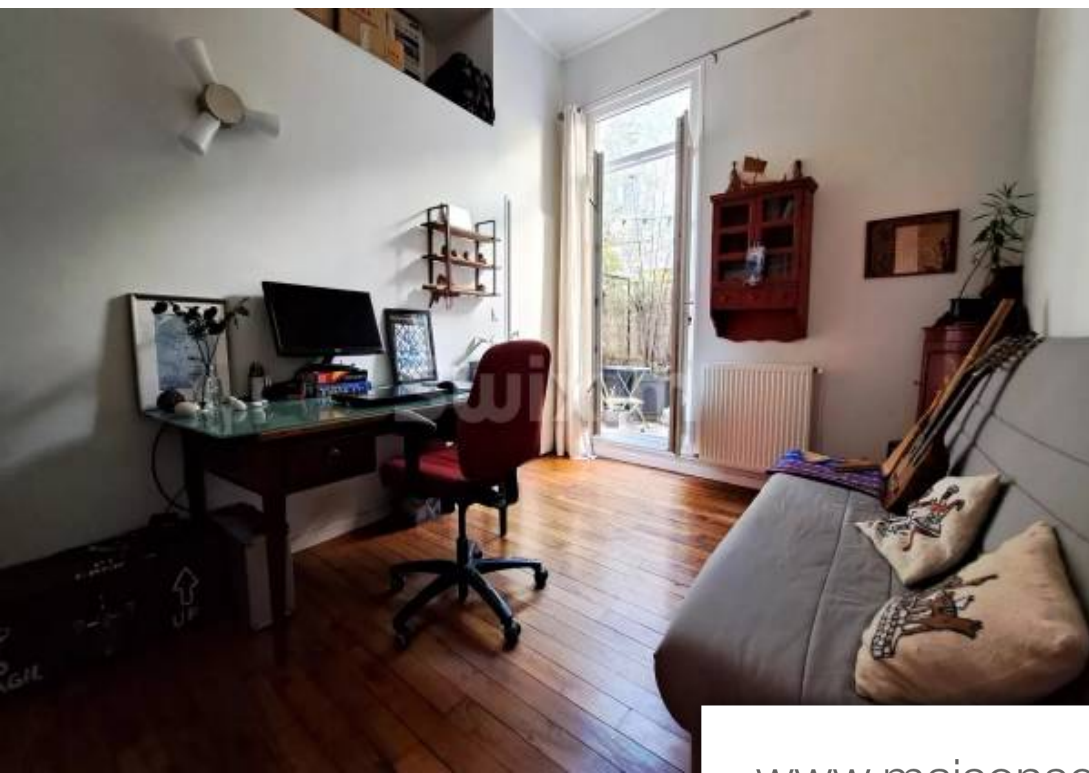
## RÉSEAU SWIXIM

4 bis rue de la poste - 74000 ANNECY

[Contacter l'agence](#)

[Voir tous les biens de cette agence](#)





[www.maisonsetappartements.fr](http://www.maisonsetappartements.fr)

