



Pièces	<b>Studio</b>
Superficie	<b>31 m<sup>2</sup></b>
Référence	<b>EALR1520</b>
Prix	<b>315 000 €</b>

# Vaux sur Mer

## Appartement à vendre (17640)

Exclusivité espaces atypiques - idéalement situé à vaux sur mer, station balnéaire prisée intimement liée à maurice garnier qui lui a insufflé son architecture et son cadre de VI convivial et convoité, ce studio d'environ 31m2 rénové, au sein d'un petit immeuble du xixème siècle, possède une vue imprenable sur la plage de pontailac. Se déployant en rez-de-chaussée, il dévoile deux accès, un sur le petit jardin arboré et sa terrasse avec une façade travaillée, le second sur le stationnement aérien. L'entrée de ce petit pied-à-terre offre une perspective sur la mer et un accès immédiat à la plage avec ses menuiseries d'époque telles de grands tableaux, et un spectacle en perpétuel mouvement au fil des saisons. Avec une hauteur sous plafond de 2.60 M et une exposition sud/est, l'espace dînatoire et le salon agrémenté d'un canapé convertible bénéficient d'un espace dressing. La cuisine indépendante et judicieusement aménagée confère un cadre de VI agréable en toute saison. La salle d'eau est conçue telle une cabine de bateau avec un toilette indépendant. Sa pièce de VI en période estivale, avec son portillon privatif, donne accès à toute heure de la journée aux douceurs des rayons du ...

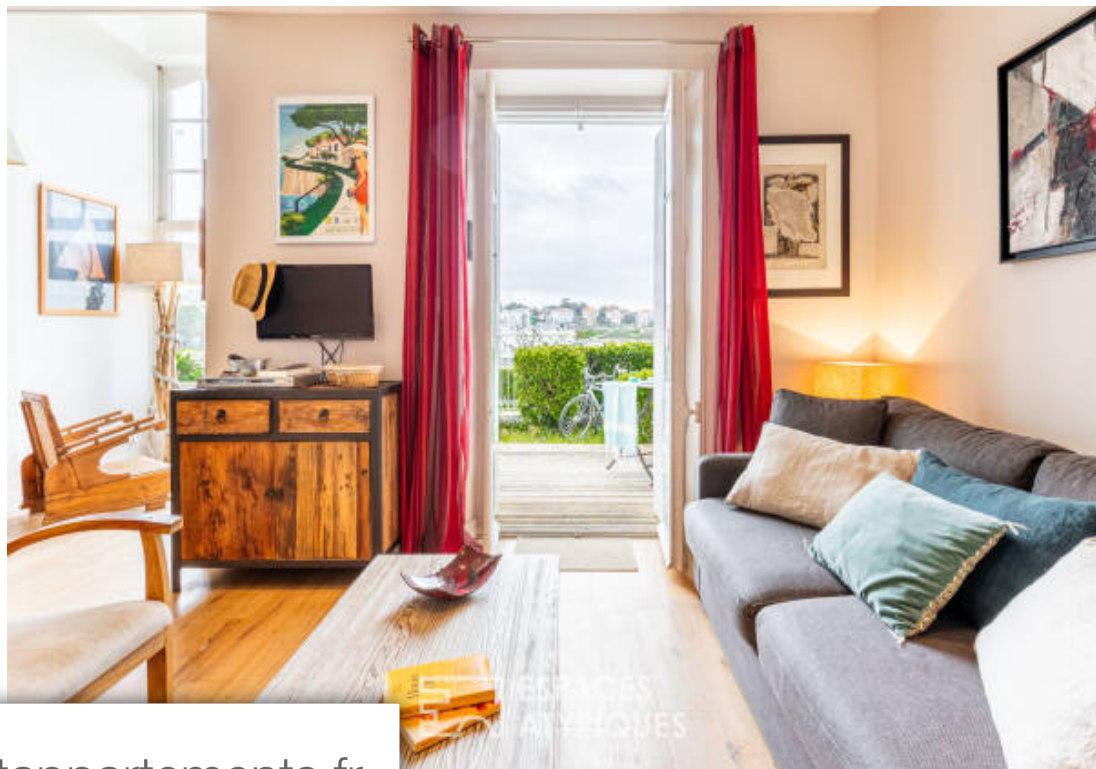
## ESPACES ATYPIQUES CHARENTE-MARITIME

2 rue de Dompierre - 17000 LA ROCHELLE

[Contacter l'agence](#)

[Voir tous les biens de cette agence](#)





[www.maisonsetappartements.fr](http://www.maisonsetappartements.fr)

