



Pièces	6 Pièces
Superficie	149 m²
Référence	5110
Prix	1 040 000 €

Versailles

Appartement à vendre (78000)

Versailles 78000 avenue de paris au sein d'une très belle copropriété avec jardin intérieur de 200m2, century21 plaine monceau vous propose un appartement familial lumineux de 150 m2, sans aucun vis-à-vis situé au 2ème étage avec ascenseur. Il dispose d'une entrée de 9 m2, de 4 chambres, d'un grand séjour salle à manger de 52 m2 avec cheminée et balcon de 6 m2, d'une cuisine séparée, d'une salle de bain avec wc, de deux salles d'eau, d'un wc indépendant, d'un grand dressing et de nombreux rangements. Une cave et 2 box complètent ce bien proximité rer C / versailles château rive gauche commerces, écoles, lycées calme et dans la verdure montant estimé des dépenses annuelles d'énergie pour un usage standard : entre 2450.0 € et 2800.0 € pour 2021.

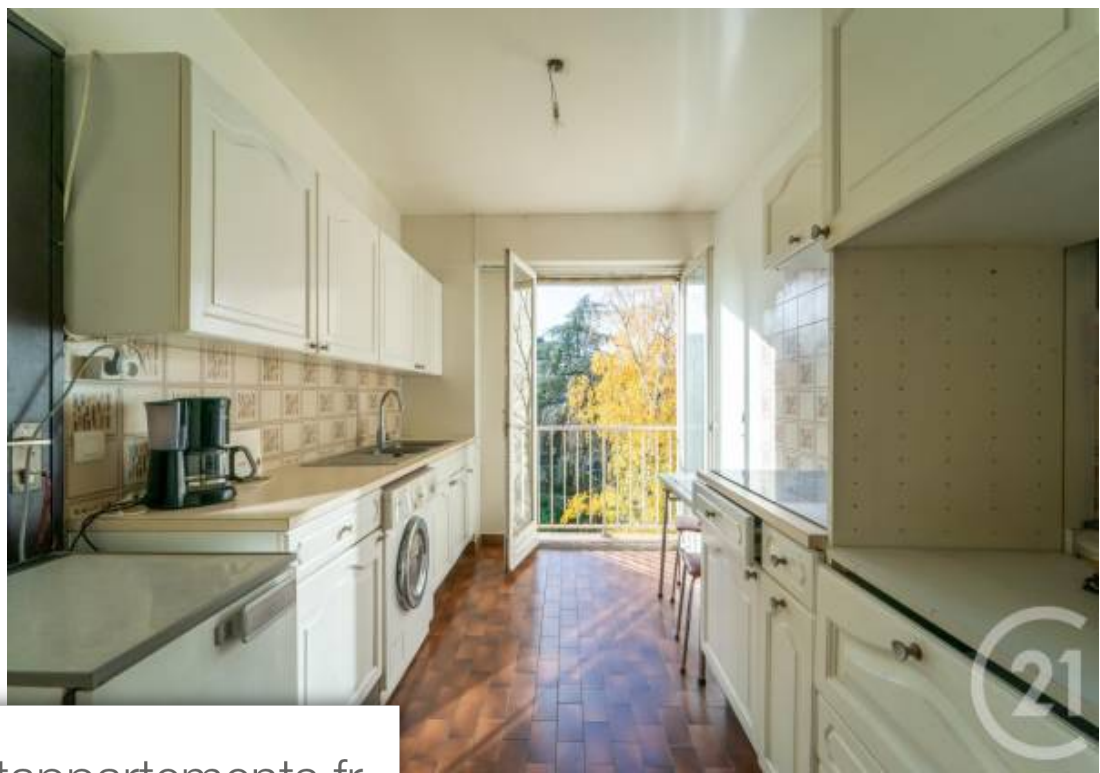
CENTURY 21 PLAINE MONCEAU

9 rue Gounod - 75017 PARIS 17EME

[Contacter l'agence](#)

[Voir tous les biens de cette agence](#)





www.maisonsetappartements.fr

