



Pièces	<b>8 Pièces</b>
Superficie	<b>390 m<sup>2</sup></b>
Référence	<b>VER-11570-KD</b>
Prix	<b>1 995 000 €</b>

# Versailles

## Appartement à vendre (78000)

Cet ensemble immobilier, style loft industriel de 390 m<sup>2</sup> environ situé dans le quartier Montreuil à Versailles est d'une rare opportunité. Il pourra convenir à la fois à une famille, un entrepreneur indépendant ou à un collectionneur. Le bien est composé de la manière suivante: En rez de chaussée : Un atelier type loft avec verrière, une cave sèche et une cave à vin, un parking couvert pour 10 voitures environ, des boxs de stockage, une pièce réfrigérée. Un Roof top au-dessus du parking utilisable comme terrasse. Dans la partie appartement : Au 1er étage : une chambre avec dressing et une autre chambre en cours de rénovation. Au 2eme étage : Une troisième chambre avec pièce à vivre (salon - salle à manger) et une cuisine. Travaux de rénovation à prévoir. Situé au coeur du quartier Montreuil à proximité des commerces, des écoles et des transports.



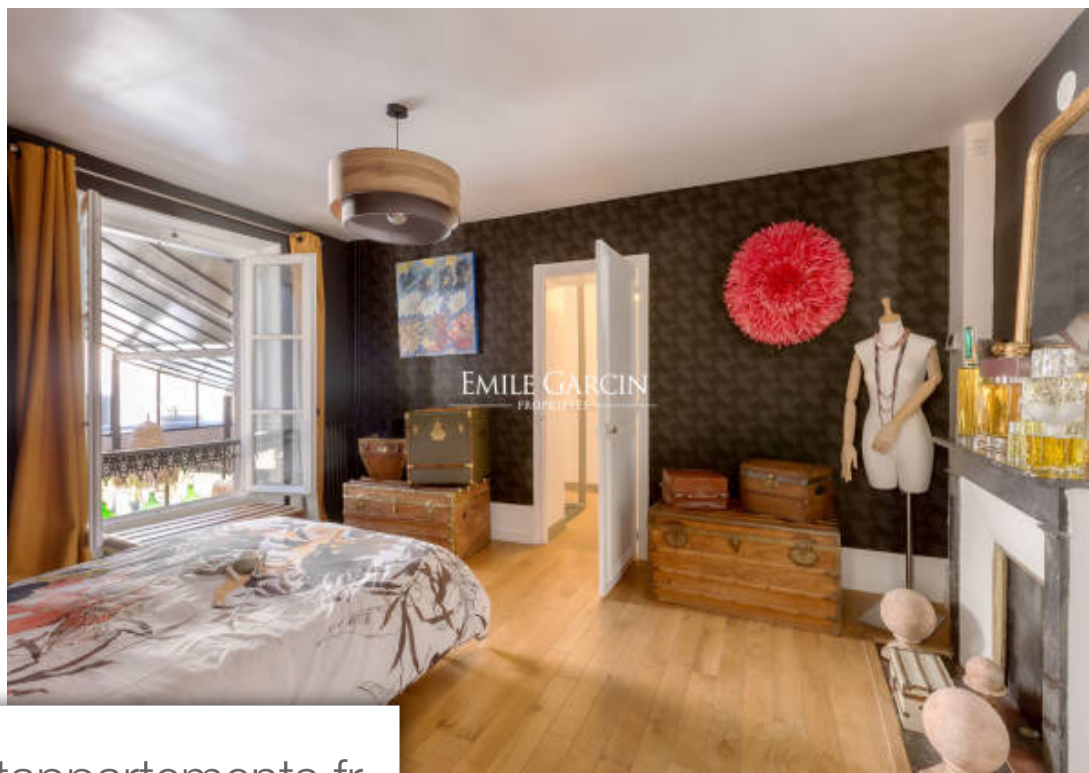
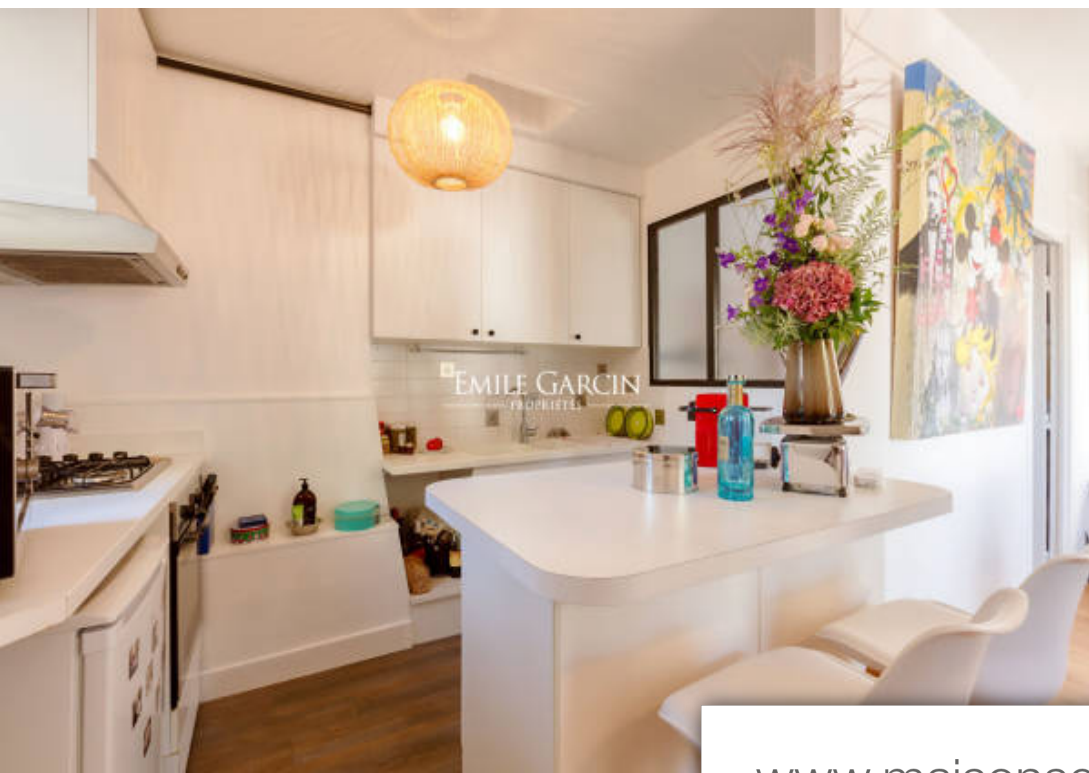
## EMILE GARCIN NEUILLY

9 RUE DU BOIS DE BOULOGNE - 92200 NEUILLY SUR SEINE

[Contacter l'agence](#)

[Voir tous les biens de cette agence](#)





[www.maisonsetappartements.fr](http://www.maisonsetappartements.fr)

