



Pièces	<b>2 Pièces</b>
Superficie	<b>42 m<sup>2</sup></b>
Référence	<b>83167506</b>
Prix	<b>310 000 €</b>

# Villefranche-sur-Mer

## Appartement à vendre (06230)

Début vieux Villefranche, grand 2 pièces de 42 M2 avec entrée indépendante, au calme, et totalement rénové. Il est composé d'une entrée donnant sur une pièce de vie avec cuisine ouverte et équipée, 1 chambre avec parquet chevron et rangements, une salle d'eau et un WC séparé. A proximité d'un parking public. Idéal locations saisonnières.

*At the beginning of old Villefranche, large 2-room apartment of 42 M2 with independent entrance, quiet, and completely renovated. It is composed of an entrance opening onto a living room with open and equipped kitchen, 1 bedroom with herringbone parquet flooring and storage space, a bathroom and a separate WC. Close to public parking. Ideal seasonal rentals.*

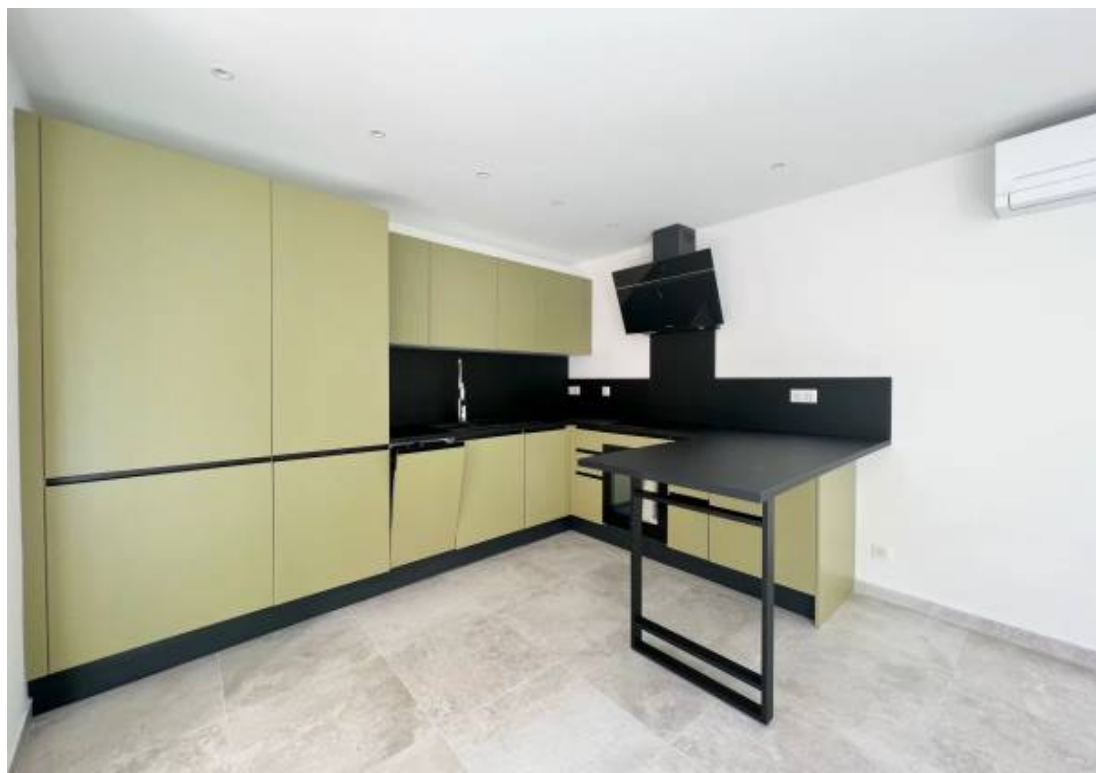
## AGENCE DE LA PRESQU'ILE

3-5 Boulevard Maréchal Joffre - 06310 BEAULIEU-SUR-MER

[Contacter l'agence](#)

[Voir tous les biens de cette agence](#)





[www.maisonsetappartements.fr](http://www.maisonsetappartements.fr)