



Pièces	2 Pièces
Superficie	31 m²
Référence	84014558
Prix	320 000 €

Villefranche-sur-Mer

Appartement à vendre (06230)

Niché au cœur de Villefranche-sur-Mer, cet appartement au dernier étage vous offre un cadre de vie exceptionnel. Avec ses 2 pièces spacieuses totalisant 31 m² et sa terrasse de 4 m², cette propriété représente une opportunité unique pour ceux en quête de confort et de proximité. Cet appartement bénéficie d'une situation privilégiée, à proximité immédiate de la mer, du pittoresque port de Darce, des arrêts de bus et de la gare. Les amoureux de la Méditerranée seront comblés par cet emplacement stratégique offrant un accès facile aux joyaux locaux. Profitez d'une vue partielle sur la mer depuis ...

Nestled in the heart of Villefranche-sur-Mer, this top-floor apartment offers an exceptional living environment. With its 2 spacious rooms totaling 31 m² and a terrace of 4 m², this property represents a unique opportunity for those seeking comfort and proximity. Benefiting from a privileged location, the apartment is in immediate proximity to the sea, the picturesque Darce port, bus stops, and the train station. Mediterranean enthusiasts will be delighted by this strategic location providing easy access to local gems. Enjoy a partial view of the sea from your terrace, creating a peaceful and ...

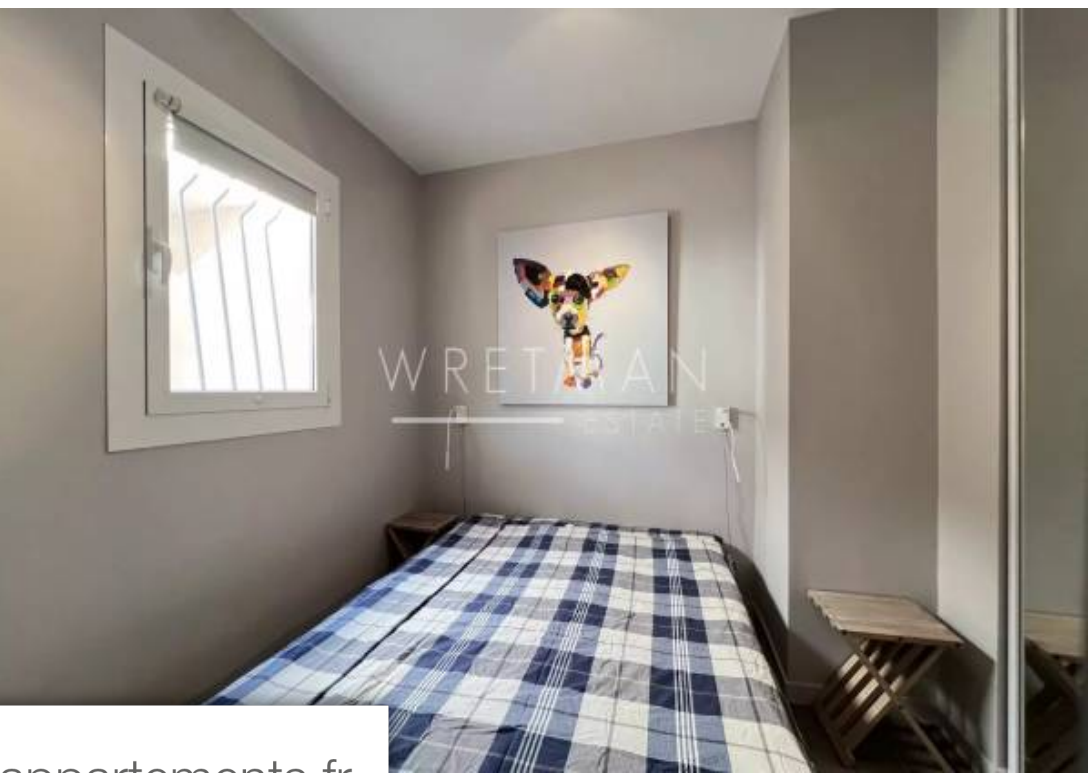
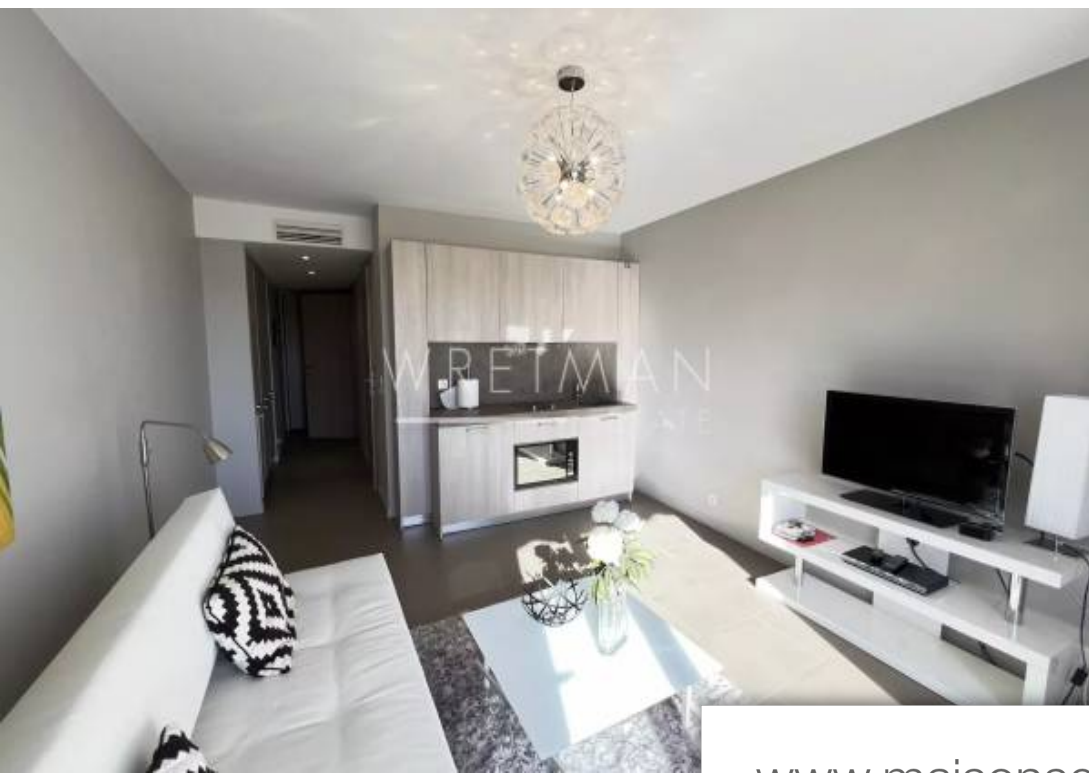
WRETMAN ESTATE & CONSULTING

19 Rue des Serbes, 1er étage - 06400 CANNES

[Contacter l'agence](#)

[Voir tous les biens de cette agence](#)





www.maisonsetappartements.fr

