



Pièces	<b>2 Pièces</b>
Superficie	<b>34 m<sup>2</sup></b>
Référence	<b>84366581</b>
Prix	<b>300 000 €</b>

# Villeneuve-Loubet

## Appartement à vendre (06270)

Dans un quartier calme de Villeneuve Loubet, notre agence vous propose un appartement de type 2 pièces en duplex au sein d'une résidence calme et verdoyante. Au rez de chaussée, salon avec coin cuisine, grand toilette et terrasse. A l'étage, une salle d'eau, une chambre prolongée par une loggia ainsi qu'un espace mezzanine. 1 stationnement aériens privatif est vendu avec cet appartement. 1 second parking en option. Une piscine au sein de la copropriété est à votre disposition.

*In a quiet area of Villeneuve Loubet, our agency offers a 2-room duplex apartment in a quiet, leafy residence. Ground floor: living room with kitchenette, large toilet and terrace. Upstairs, a shower room, a bedroom extended by a loggia and a mezzanine area. 1 private overhead parking space is sold with this apartment. 1 second parking space optional. A swimming pool within the condominium is at your disposal. Translated with (free version)*

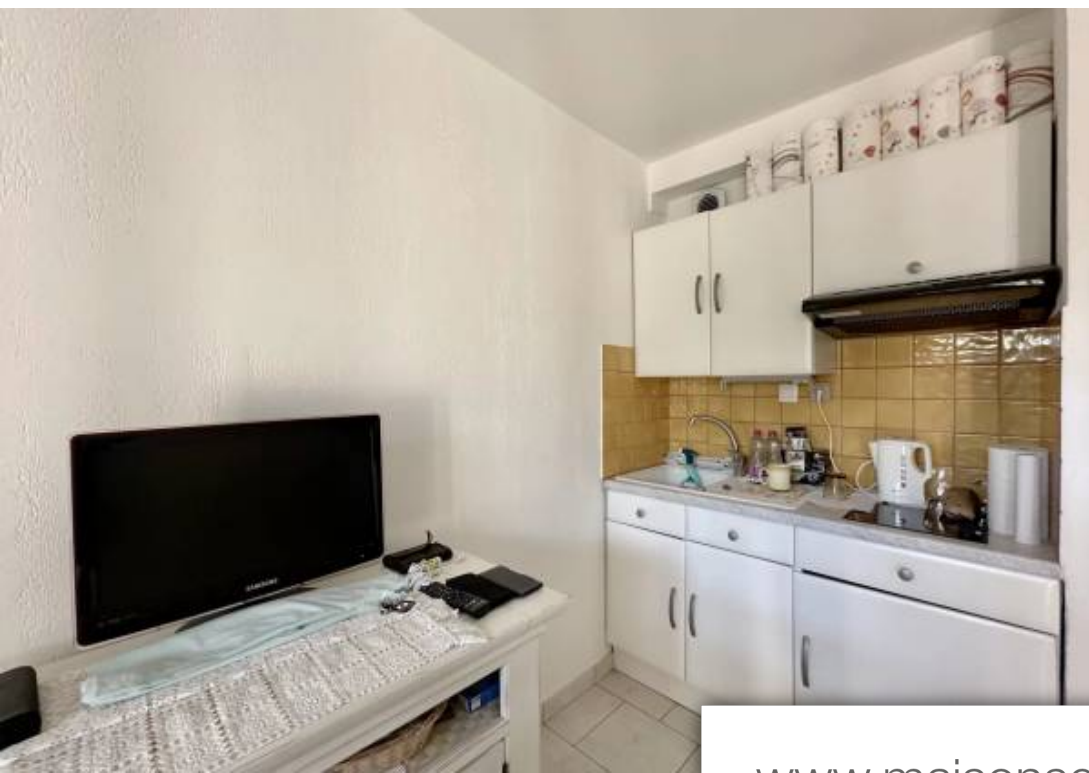
## **JJC INTERNATIONAL - ANTIBES**

27, boulevard Albert 1er - 06160 ANTIBES

[Contacter l'agence](#)

[Voir tous les biens de cette agence](#)





[www.maisonsetappartements.fr](http://www.maisonsetappartements.fr)

