



Pièces	<b>6 Pièces</b>
Superficie	<b>137 m<sup>2</sup></b>
Référence	<b>83882083</b>
Prix	<b>499 000 €</b>

Villeurbanne

Appartement à vendre (69100)

Villeurbanne - secteur Charpenne/Charles Hernu, venez découvrir cet appartement familial de 138m<sup>2</sup>, proche du Parc de la Tête d'Or, situé au sein d'un immeuble parfaitement entretenu. Il est composé d'un grand séjour, une cuisine indépendante équipée, 4 chambres, 1 bureau, 1 salle de bains, 1 salle d'eau et 2 toilettes. Ce bien comporte 2 portes palières. Commerces, métro lignes A et B ainsi que Tram T1 et T4 au pied de l'immeuble. 2 places de parkings et 2 caves complètent ce bien. Honoraires à la charge du vendeur. Contact : Charlotte Buldrini 06 26 60 54 09

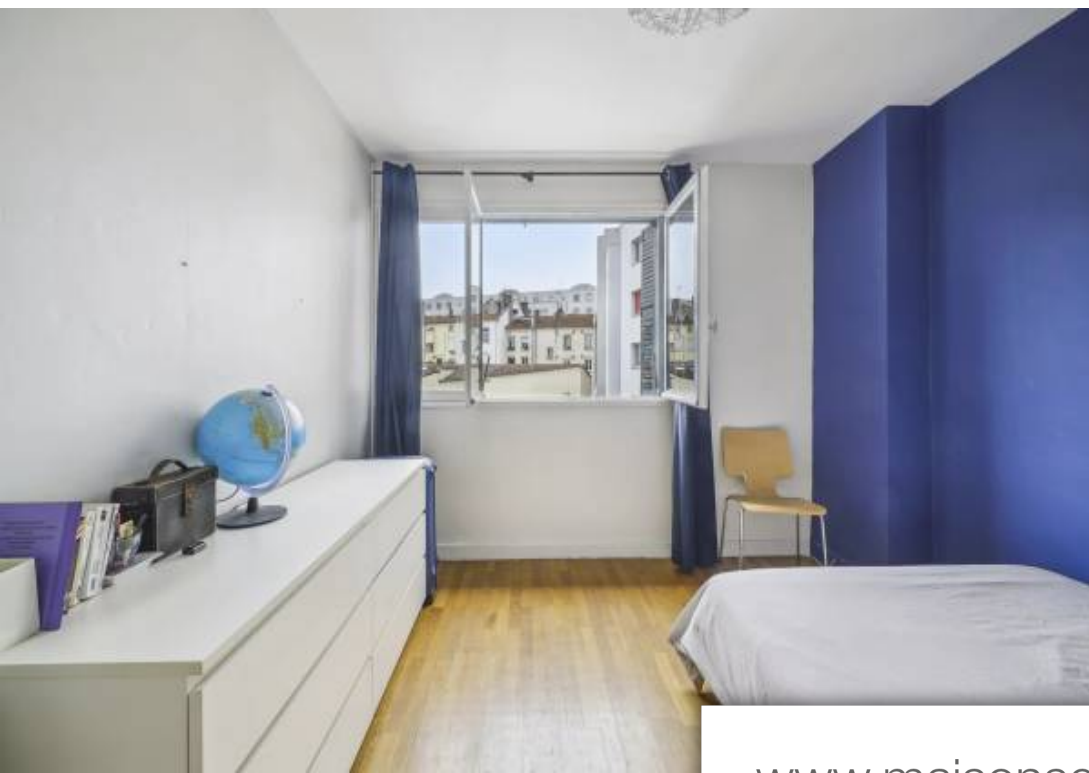
## IMMOAREPENSER

23 Rue Sala - 69002 LYON 2EME

[Contacter l'agence](#)

[Voir tous les biens de cette agence](#)





[www.maisonsetappartements.fr](http://www.maisonsetappartements.fr)

