



Pièces	5 Pièces
Superficie	133 m²
Référence	PL6-470C
Prix	790 000 €

Villeurbanne

Appartement à vendre (69100)

Villeurbanne t5 duplex 133,45 m² avec terrasse, situé à 10 minutes de la gare. Il est dans un immeuble avec ascenseur, au 5^{ème} étage. Idéalement situé à 350 M du tram t1/t4, à 10mn de la gare de la part-dieu, proche des écoles et des commerces. Il s'agit d'un bien sur 2 niveaux comportant un double-séjour de 60 m2 ouvrant sur terrasse, 4 chambres, une cuisine américaine, 2 salles de bain et 2 wc séparés. La résidence est sécurisée, les prestations de qualité, double vitrage ainsi que des volets roulants. Chauffage individuel gaz. En choisissant cet appartement, vous aurez également à votre disposition un box en sous-sol. Frais de notaire réduit - honoraires d'agence à charge vendeur -pour tous renseignements contacter annie pommet au 06 79 57 47 58 ou par mail

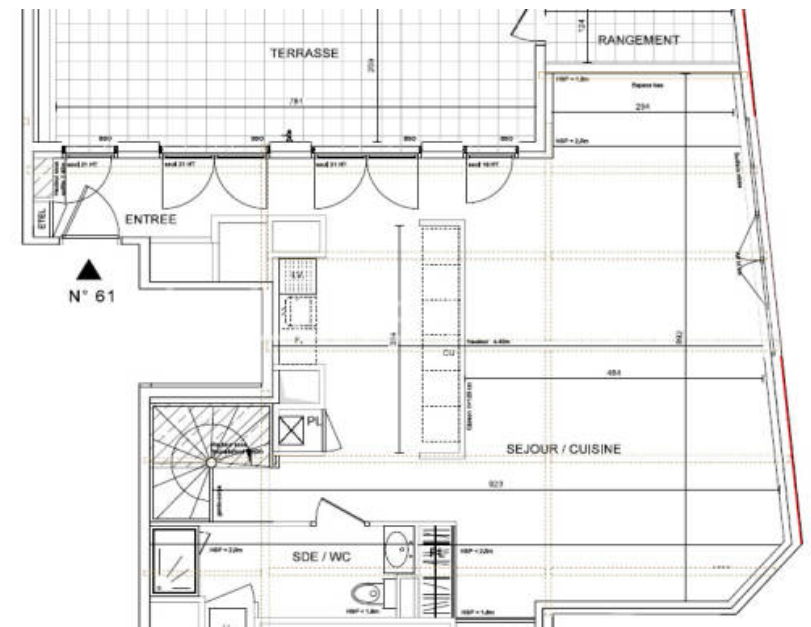


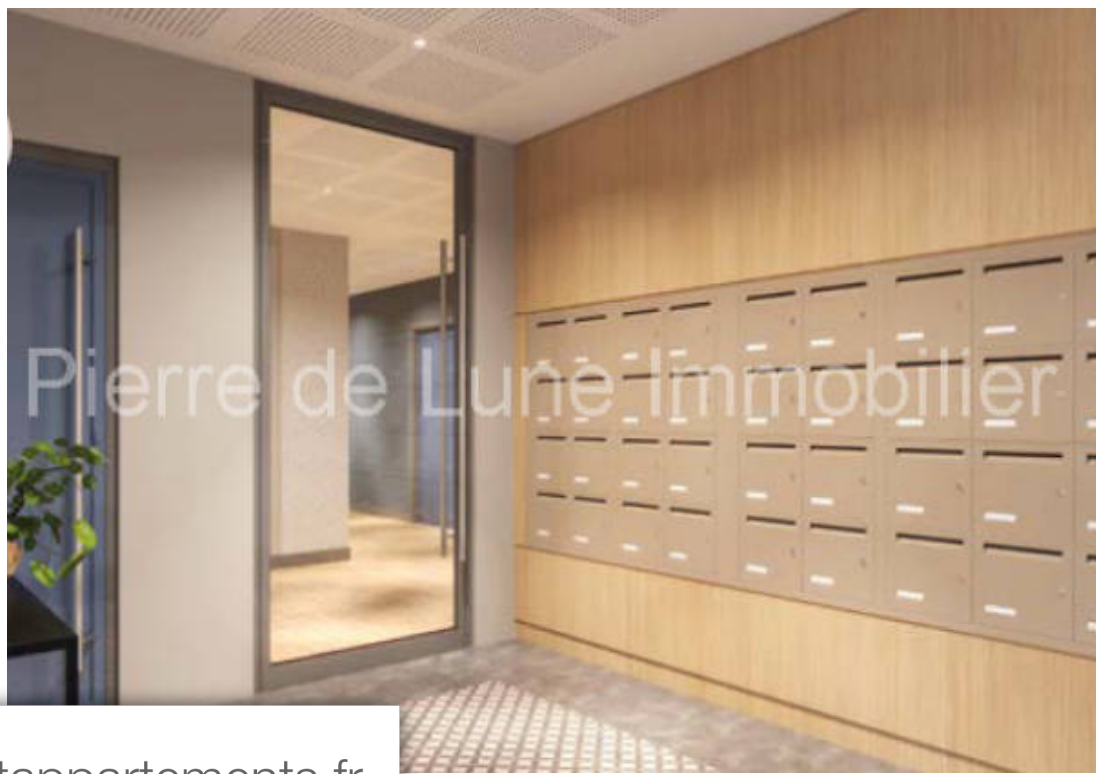
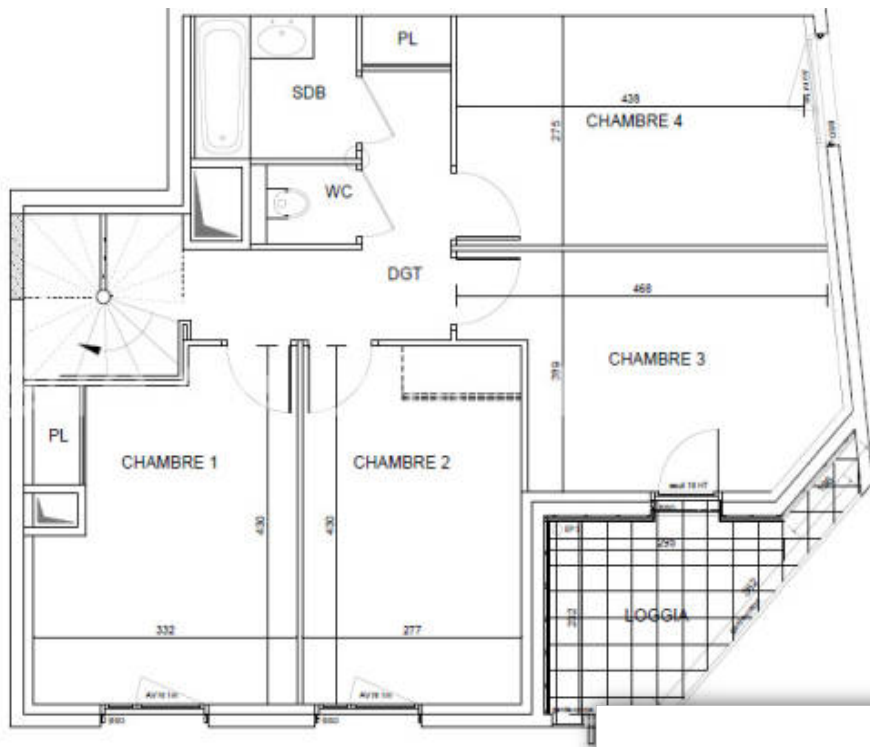
PIERRE DE LUNE IMMOBILIER

50 quai Saint Vincent - 69001 Lyon - 69620 LE BOIS-D'OINGT

[Contacter l'agence](#)

[Voir tous les biens de cette agence](#)





www.maisonsetappartements.fr

