



Pièces	<b>6 Pièces</b>
Superficie	<b>193 m²</b>
Référence	<b>86139496</b>
Prix	<b>1 280 000 €</b>

# Viroflay

## Appartement à vendre (78220)

Idéalement situé au cœur du vieux village de Viroflay, à proximité immédiate des commerces, des écoles et de la gare de Viroflay Rive Gauche, cet appartement d'exception de 191 m<sup>2</sup> bénéficie de très beaux volumes. Conçu dans un esprit loft, il offre un magnifique espace de réception de 75 m<sup>2</sup> comprenant un séjour avec insert, une cuisine entièrement aménagée et équipée ainsi qu'une salle à manger. De larges baies vitrées ouvrant depuis le séjour donnent accès à une terrasse et à un jardin clos, sans vis-à-vis de 135m<sup>2</sup>. Dans le prolongement du séjour, se trouvent une pièce de vie supplémentaire (possibilité d'une quatrième chambre ou chambre d'amis) et un espace bureau. La partie nuit se compose d'un cellier, d'une buanderie, d'une chambre parentale avec dressing et salle de bains attenante, de deux chambres et d'une salle de bains indépendante. L'appartement bénéficie d'une très belle luminosité grâce à son exposition ouest et ses grandes baies vitrées. En retrait de la rue, il offre un calme absolu. Deux places de stationnement extérieures complètent ce bien.

## DANIEL FEAU VERSAILLES

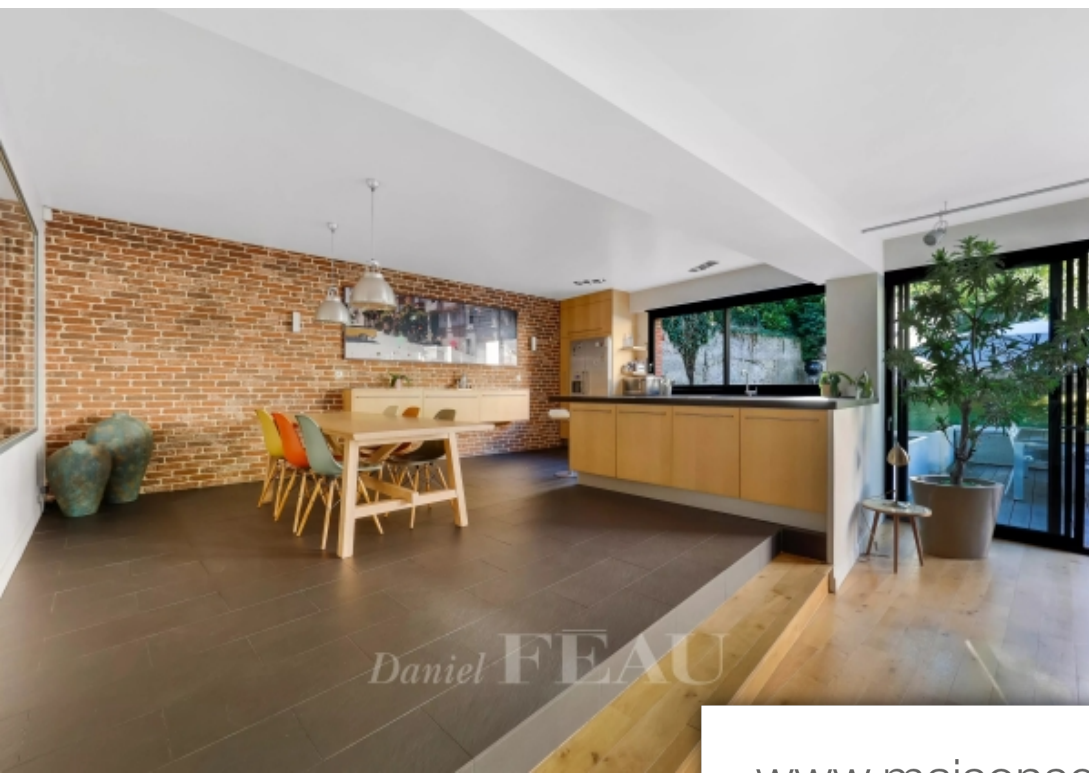
12 Rue Hoche - 78000 VERSAILLES

[Contacter l'agence](#)

[Voir tous les biens de cette agence](#)







[www.maisonsetappartements.fr](http://www.maisonsetappartements.fr)

