



|            |                         |
|------------|-------------------------|
| Pièces     | <b>3 Pièces</b>         |
| Superficie | <b>88 m<sup>2</sup></b> |
| Référence  | <b>889</b>              |
| Prix       | <b>445 000 €</b>        |

Agde

Maison à vendre (34300)

Quartier recherche au calme à vendre : à agde (34300), découvrez cette superbe maison contemporaine - belles prestations. Vous serez sous le charme, tout est fait avec goût. Dès votre entrée, l'aménagement des extérieurs vous séduira avec le bruit de la fontaine, un côté zen très joliment arboré, un côté est prévu pour stationner vos véhicules ,ou bateau. Très bonne orientation au sud-ouest qui vous permettra de profiter du soleil toute la journée, et rend la maison très lumineuse. Cette maison de plain-pied récente et de standing, vous offre une magnifique pièce de VI de plus de 43 m<sup>2</sup>, avec une cuisine aménagée et équipée de qualité avec de nombreux rangements très pratique avec de grands tiroirs, ce séjour est ouvert sur un patio : coin cosy . Composée en suivant d'une buanderie très spacieuse, un wc indépendant avec lave mains, deux belles chambres avec placard aménagé et une salle d'eau. Le terrain de la propriété s'étend sur 301 m<sup>2</sup>. La fibre, les fenêtres en pvc double vitrage et les volets sont autant d'équipements disponibles dans cette maison. Les informations sur les risques auxquels ce bien est exposé sont disponibles sur le site géorisques : [www. Georisques. Gouv. Fr. ...](http://www.Georisques.Gouv.Fr)

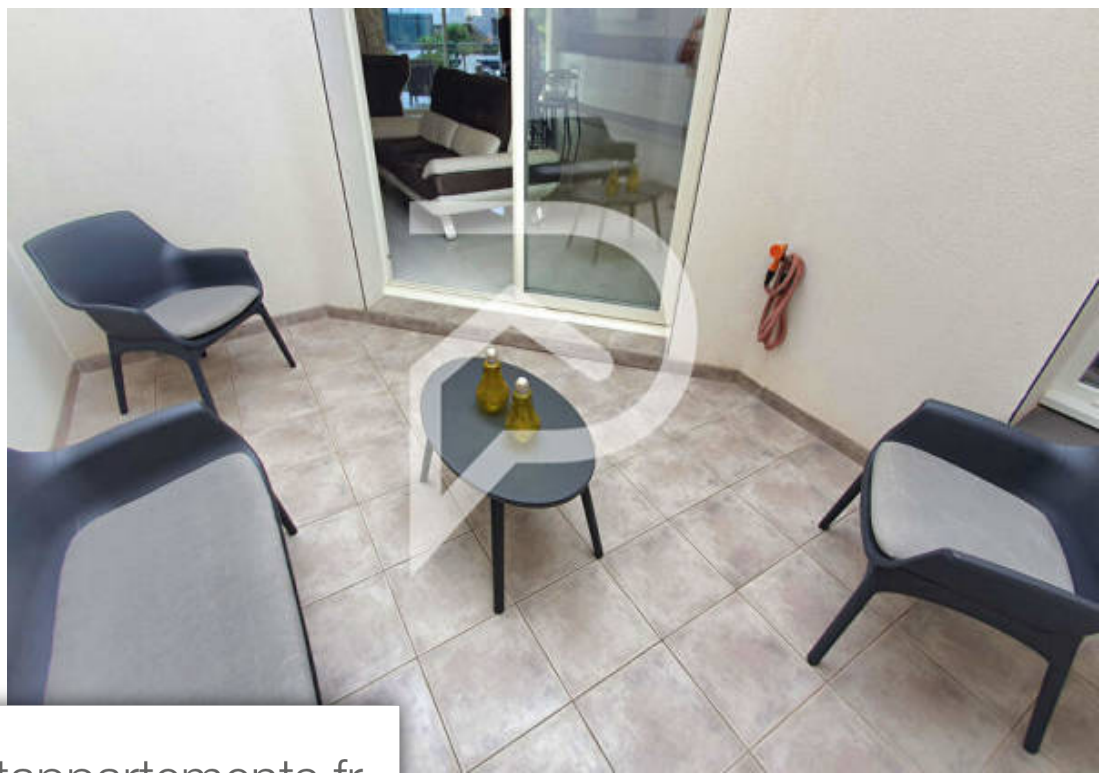
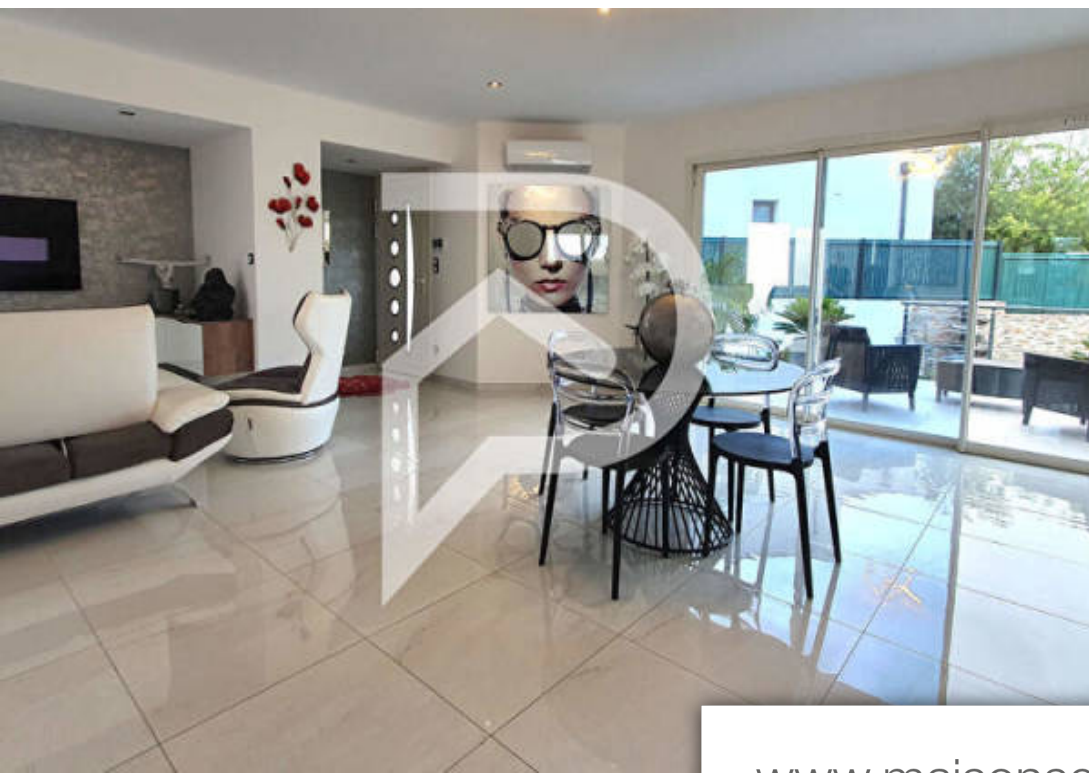
## STÉPHANE PLAZA

1 rue Victor Mauleon - 34300 AGDE

[Contacter l'agence](#)

[Voir tous les biens de cette agence](#)





[www.maisonsetappartements.fr](http://www.maisonsetappartements.fr)

