

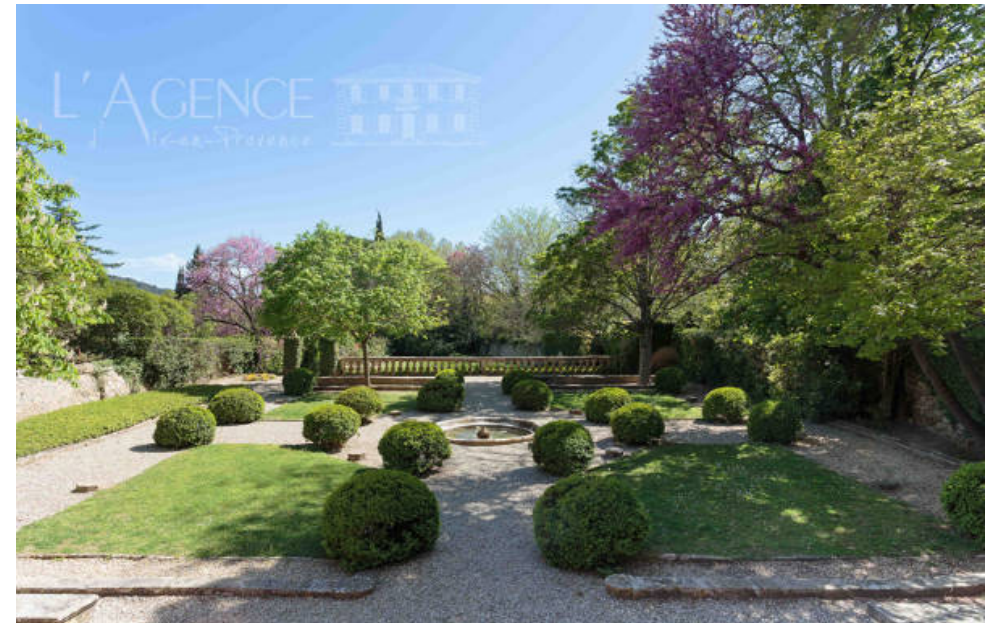


| | |
|------------|--------------------------|
| Pièces | 12 Pièces |
| Superficie | 305 m² |
| Référence | 1420 |
| Prix | 2 480 000 € |

Aix-en-Provence

Maison à vendre (13100)

Aix-en-provence à 10 minutes à pied du centre-ville, authentique pavillon construit au début du XVIII^{ème} siècle, inscrit à l'inventaire des monuments historiques, au coeur d'un parc de plus de 4 000m² magnifiquement arboré. D'une élégance rare, il a une superficie de 305m² habitables hors annexes, offre de belles pièces de réception à la hauteur sous plafond remarquable, cuisine, 6 chambres. Jardin à la française et à l'anglaise, bassin - piscine, platanes centenaires. ... C'est l'occasion unique d'acquérir un lieu de vie exceptionnel et chargé d'histoire. Dossier complet sur demande. Sophie pouch - agent commercial 06 15 36 14 67 valentin huc-debat 04 42 21 09 59 l'agence d'aix-en-provence sophie pouch (ei) agent commercial - numéro rsac : - .



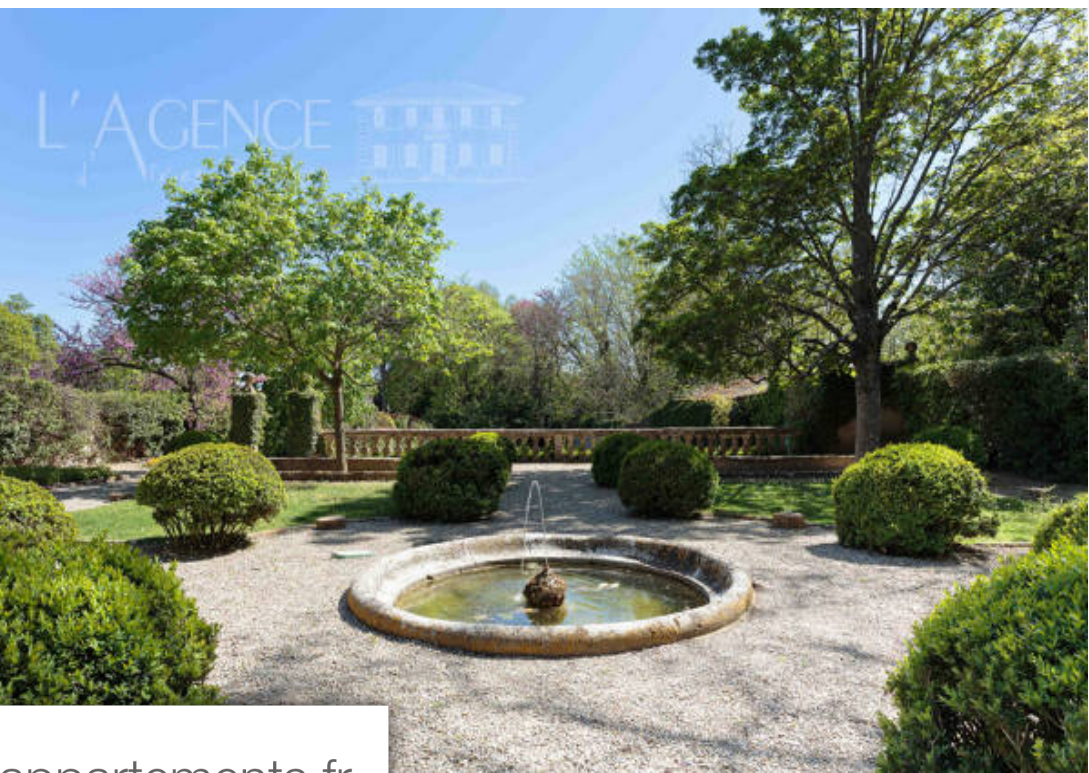
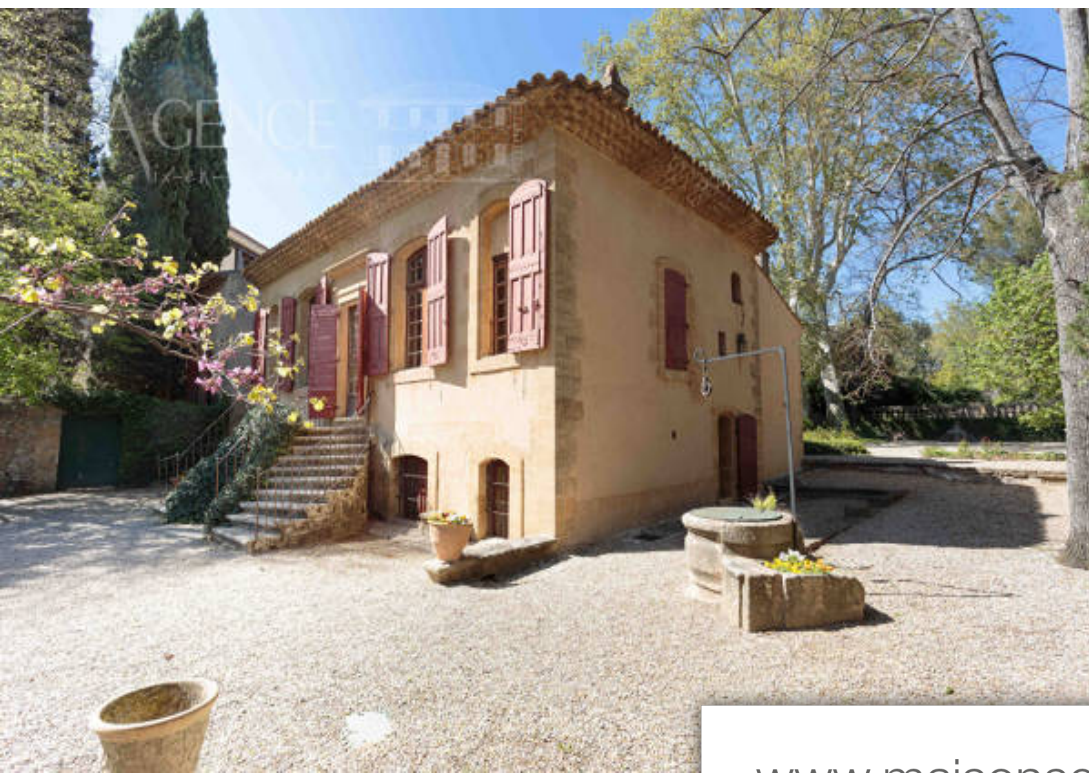
L'AGENCE D'AIX EN PROVENCE

6 COURS MIRABEAU - 13100 AIX-EN-PROVENCE

[Contacter l'agence](#)

[Voir tous les biens de cette agence](#)





www.maisonsetappartements.fr

