



Pièces	17 Pièces
Superficie	500 m²
Référence	14795483
Prix	6 565 000 €

Aix-en-Provence

Maison à vendre (13100)

Aix en provence, à 15mn de la gare tgv ou du cours mirabeau et à seulement 25mn de l'aéroport marseille provence, je vous présente une très belle bastide aixoise du xixème dans un esprit « maison de famille » avec de nombreuses dépendances édifiées sur un parc de 5,7 hectares d'oliviers et de pré. D'aspect robuste et authentique cette bastide d'environ 500m² aux éléments architecturaux authentiques tel qu'un toit à 4 pentes , 3 rangs de génoises en terre cuite, une majestueuse porte en bois et une façade rose pâle typique de la région vous propose : un espace de VI communs d'environ 135 m² : ...

Aix en provence, 15 minutes from the tgv station or the cours mirabeau and only 25 minutes from the marseille provence airport, I present to you a very beautiful bastide aixoise from the 19th century in a spirit 'family house' with many outbuildings built on a 5.7 hectare park of olive trees and meadows. With a robust and authentic appearance, this bastide of approximately 500m² with authentic architectural elements such as a roof with 4 slopes, 3 rows of genoise in terracotta, a majestic wooden door and a pale pink facade typical of the region offers you: a common living space of ...

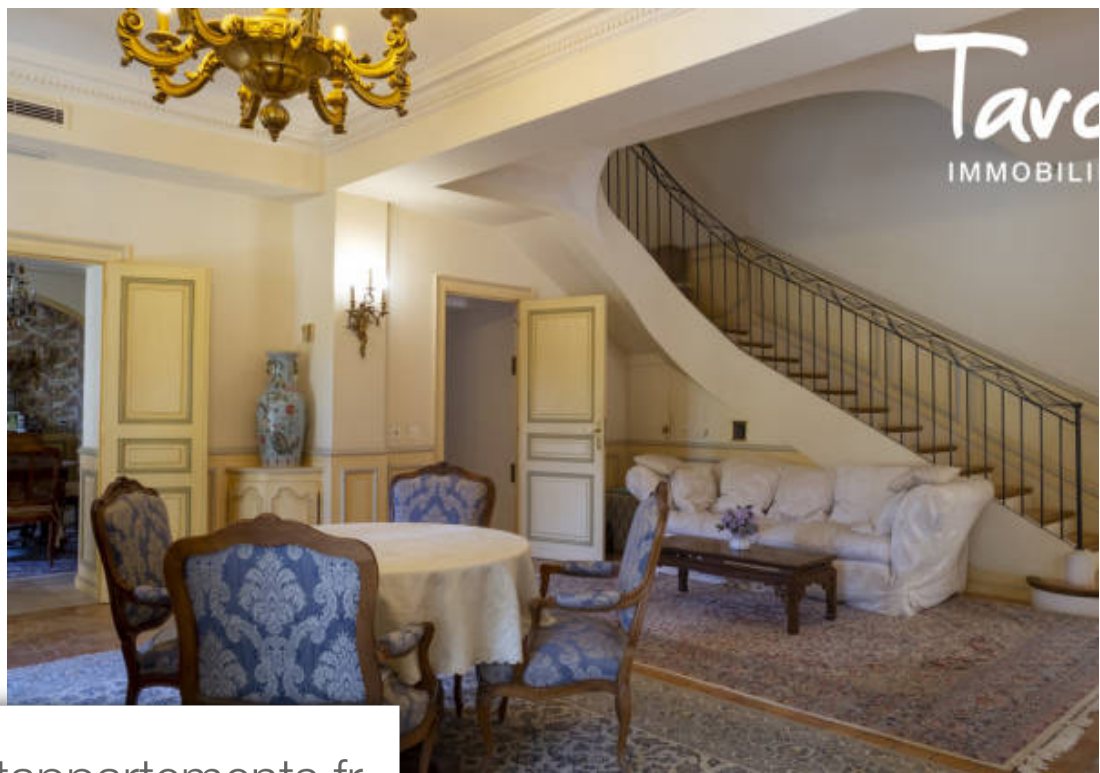
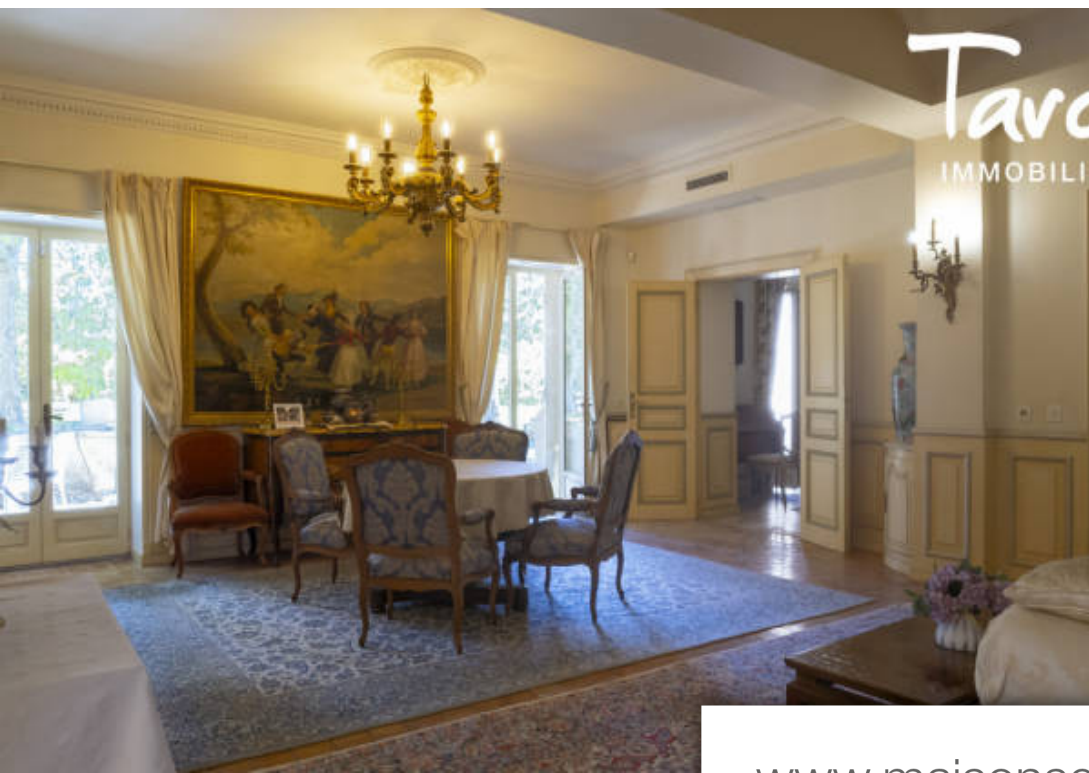
TARDY IMMOBILIER

670 Chemin Carraire des Lecques - 83270 ST-CYR-SUR-MER

[Contacter l'agence](#)

[Voir tous les biens de cette agence](#)





www.maisonsetappartements.fr

