



Pièces	8 Pièces
Superficie	400 m²
Référence	83477200
Prix	3 450 000 €

Asnieres sur Seine Maison à vendre (92600)

Hôtel particulier d'exception d'une superficie d'environ 300 m² sur un terrain de 680m², située dans le quartier bac d' asnières. Cette grande maison construite en 1903, édifiée sur trois niveaux, offre une galerie d'entrée, un grand salon ouvert sur une terrasse de plain pied et une vue dégagée sur le jardin paysagé, une salle à manger, une grande cuisine, un vestiaire et un cabinet de toilette; un escalier ancien mène au 1er étage, un grand palier distribue une chambre parentale avec une salle de bains avec une douche, des toilettes ainsi que deux dressings, deux chambres d'angle, une salle ...

Exceptional 300m² (3,229 sq ft) private mansion set on a 680m² (7,319 sq ft) plot in the Bac d'Asnières district. This large, three-storey house, built in 1903, comprises: an entrance gallery, a large living room opening onto a single-storey terrace with unobstructed views over the landscaped garden, a dining room, a large kitchen, a closet and a toilet; an old staircase climbs up to the 1st floor, where there is a large landing leading to a master bedroom with a bathroom with shower and toilet and two walk-in wardrobes, two corner bedrooms, a shower room and a toilet. 2nd floor: large ...

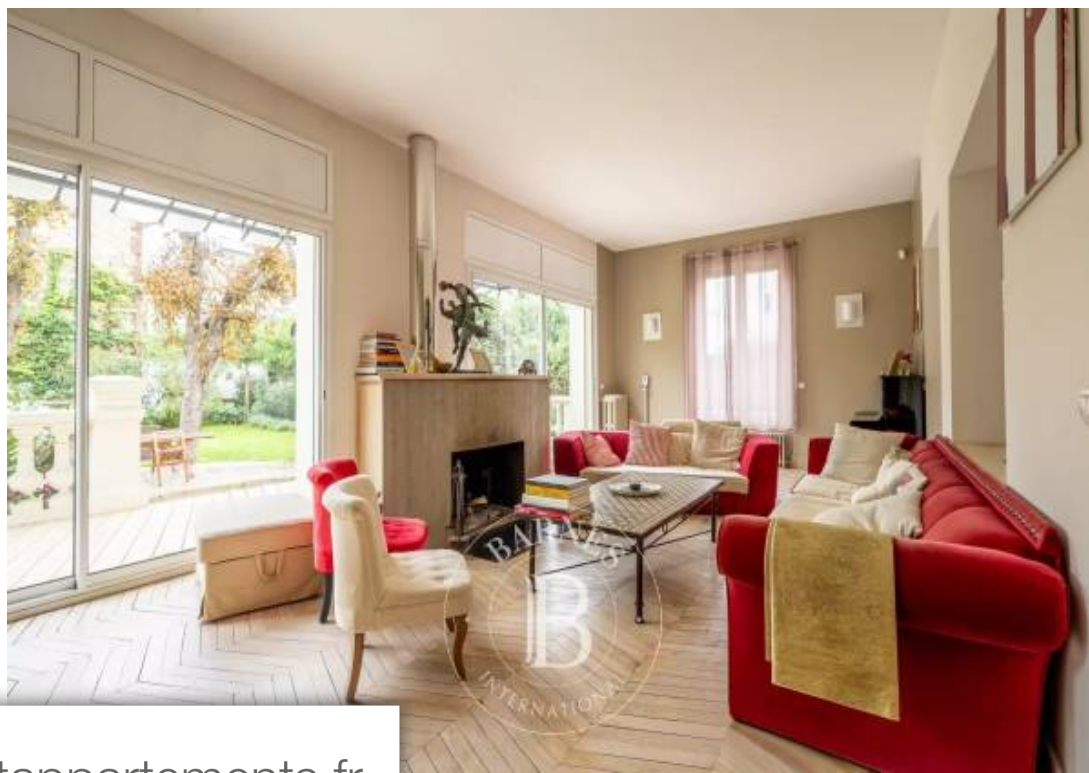
BARNES HAUTS DE SEINE NORD

22 rue de l'Hôtel de ville - 92200 NEUILLY SUR SEINE

[Contacter l'agence](#)

[Voir tous les biens de cette agence](#)





www.maisonsetappartements.fr

