



Pièces	<b>7 Pièces</b>
Superficie	<b>240 m<sup>2</sup></b>
Référence	<b>SRM-1585-FB</b>
Prix	<b>1 150 000 €</b>

Barbentane

Maison à vendre (13570)

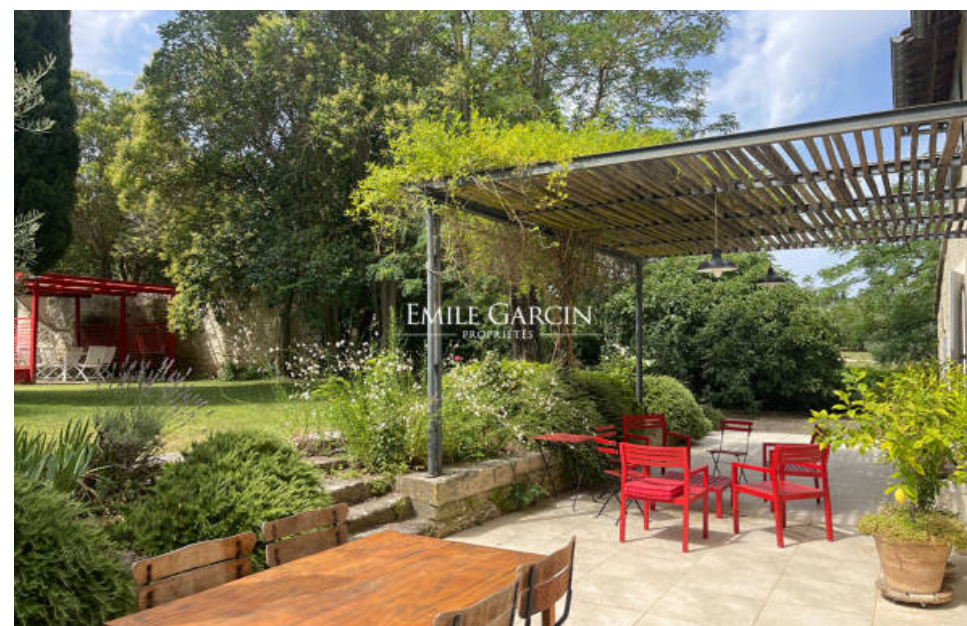
Idéalement situé entre Avignon et Alpilles, cet élégant Mas provençal d'environ 240 m<sup>2</sup>, restauré et offrant de beaux volumes de réception, se compose au rez de chaussée, d'un très spacieux et lumineux salon et de sa somptueuse cheminée en pierre, d'une grande salle à manger, d'une cuisine équipée et d'une chambre en suite avec rangements, salle d'eau et WC privés. Toutes les pièces de vie du rez de chaussée s'ouvrent largement sur la terrasse et le jardin exposé au sud. A l'étage, Un long corridor baigné de lumière dessert trois chambres en suite avec salle d'eau, ainsi que deux WC séparés. A cela s'ajoutent une buanderie, un local technique ainsi qu'une grande cave à vin de 17 m<sup>2</sup>. Le très beau parc de 2,8 hectares, arboré et fleuri, se compose d'une partie paysager où se retrouvent toutes les essences méditerranéennes emblématiques de la douceur de vivre Provençale (lavandes, agapanthes, lauriers, cyprès, figuier?) et d'une grande oliveraie (200 arbres). Des terrasses, au nord et au sud, plusieurs espaces aménagés, proposant différentes ambiances, donnent à ce parc des airs de vacances, propice au repos? A cela s'ajoute une belle piscine au sel avec volet roulant électrique, ...

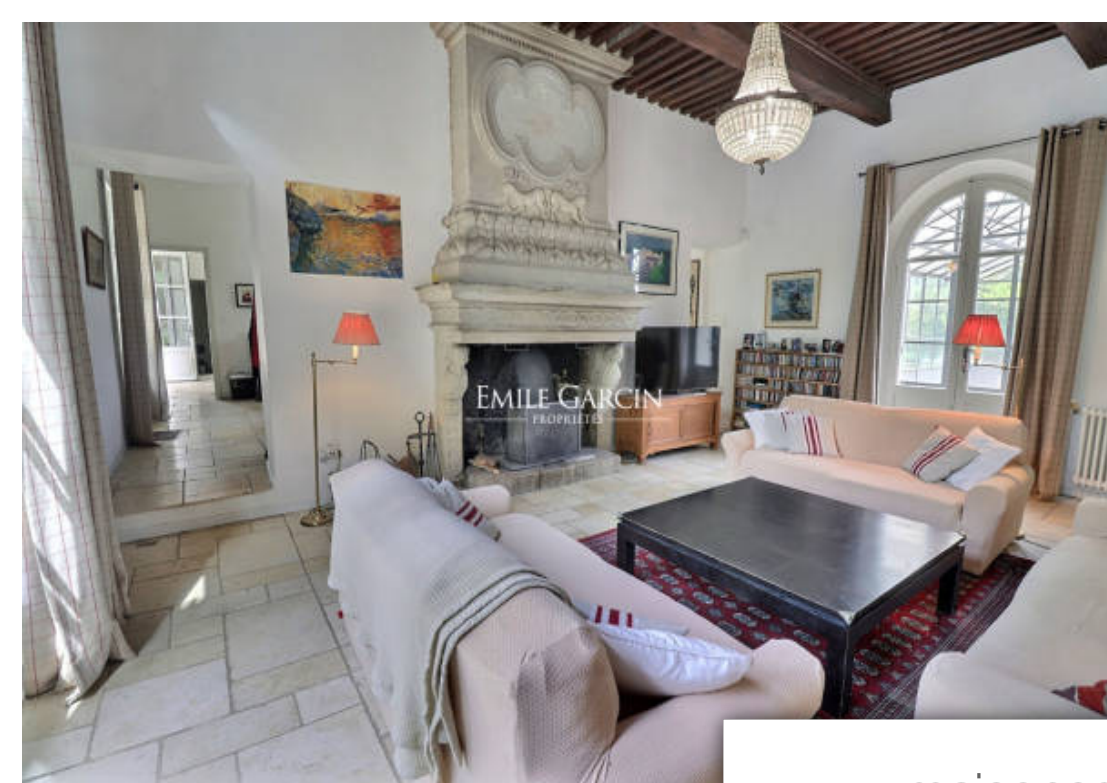
## EMILE GARCIN ALPILLES & AVIGNON

8 boulevard Mirabeau - 13210 ST-RÉMY-DE-PROVENCE

[Contacter l'agence](#)

[Voir tous les biens de cette agence](#)





[www.maisonsetappartements.fr](http://www.maisonsetappartements.fr)

