



Pièces	<b>6 Pièces</b>
Superficie	<b>138 m<sup>2</sup></b>
Référence	<b>072023-002</b>
Prix	<b>535 000 €</b>

Bargemon

Maison à vendre (83830)

Ref: 072023 007 - exclusivité à pied du charmant village de châteaudouble, de son restaurant et de sa boulangerie. Venez découvrir ce jolies 6-pièces avec 4 chambres et des vue époustouflante sur les gorges de châteaudouble. Cette maison de construction provençale se compose d'un hall d'entree avec sur votre droite une belle cuisine équipée avec des carrelages en tons bleu et verts mediterranes qui ouvre directement sur la terrasse. Vous trouverez également au rez-de-chaussée une salle à manger séparée, un grand salon ouvrant sur la terrasse côté piscine, une salle de douches avec toilettes et ...

*Ref: 072023 007 - sole agent charming villa situated in the heart of the provence, within walking distance of the medieval village of châteaudouble with its restaurant, bar and boulangerie. This provençal house is composed of an entrance hall with on your left, a staircase leading up to the 4 bedrooms and on your right a fully equiped kitchen with blue and green mediterranean inspired tiling. The kitchen opens directly onto the terrace and an outdoor dining area covered by a wrought-iron pergola which overlooks the spectacular unspoilt views straight across the gorges de châteaudouble and the ...*

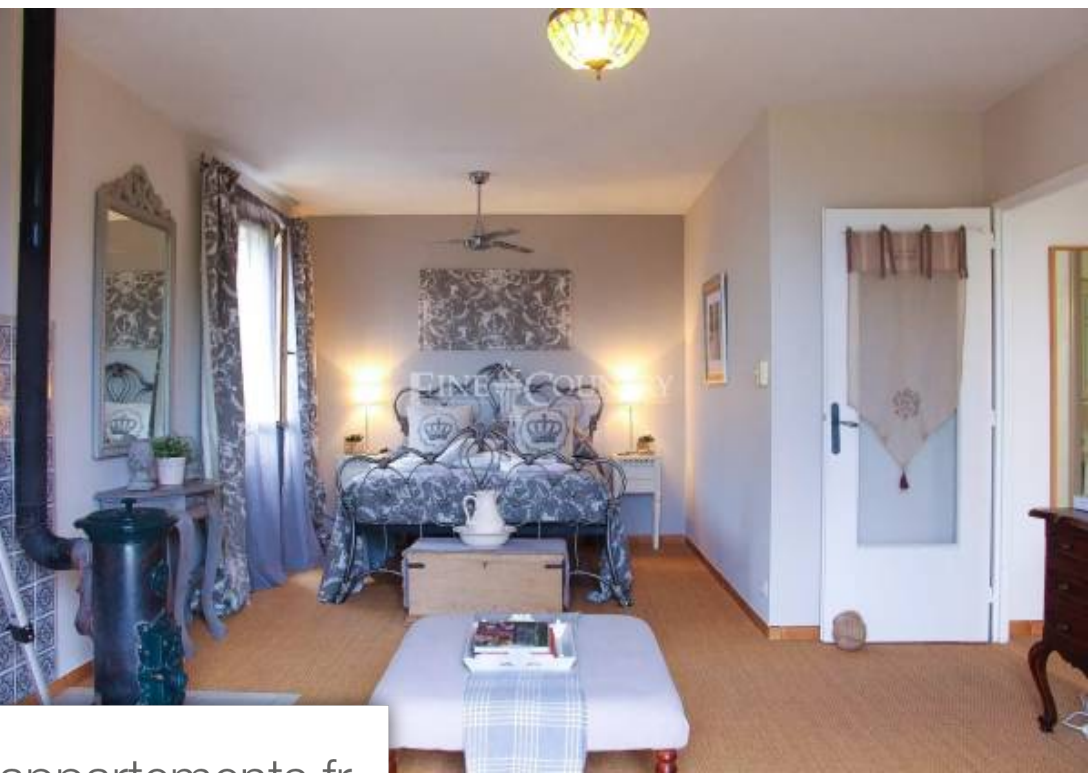
## **FINE AND COUNTRY**

13 RUE PASTEUR - 06400 CANNES

[Contacter l'agence](#)

[Voir tous les biens de cette agence](#)





[www.maisonsetappartements.fr](http://www.maisonsetappartements.fr)

