



Pièces	11 Pièces
Superficie	326 m²
Référence	VPR4075
Prix	630 000 €

Bernis

Maison à vendre (30620)

Nichée au coeur d'un charmant village entre Nîmes et Sommières, vous serez séduit par l'intimité et l'authenticité de cette propriété de 326 m². Cette maison familiale de 206 m² où règne un esprit campagne bohème, offre un fort potentiel. La luminosité du salon met en valeur la cheminée et les poutres apparentes, les voutes de la salle à manger et son escalier apportent tout à la fois douceur, style et caractère, la cuisine ouvre sur une magnifique terrasse ombragée et son jardin. Pour de douces nuits, 6 chambres spacieuses sauront vous accueillir et 2 salles d'eau sont à disposition. Cerise sur le gâteau : une dépendance d'environ 120 m² magnifiquement rénovée dans un style ultra moderne tout en conservant le cachet de l'ancien, satisfera vos projets d'habitation ou professionnel. Pour les amoureux du bien-être, le patio, véritable écrin de verdure avec sa piscine en retrait, vous invite à une déconnexion absolue. Le garage pouvant accueillir 4 voitures, le préau, 2 autres dépendances complètent l'ensemble de ce lieu rare. Corinne Ponce vous assure un véritable coup de coeur.

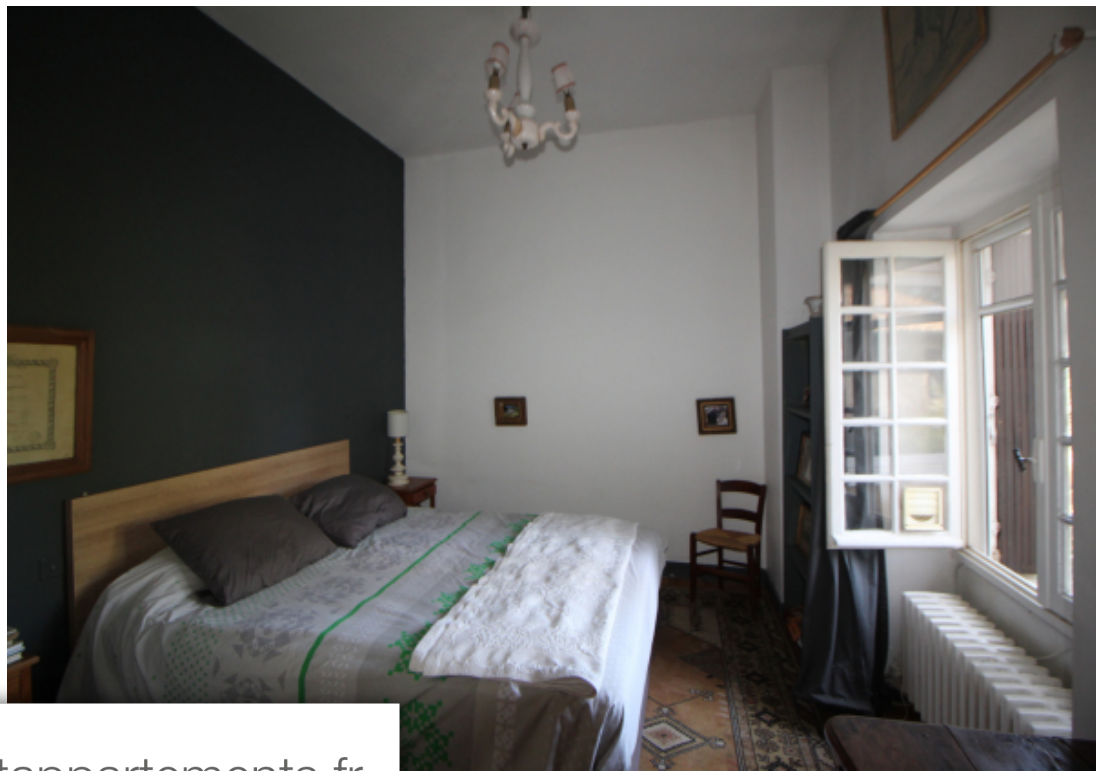
CORINNE PONCE IMMOBILIER

7 AV JEAN JAURES - 30900 NÎMES - 30000 NÎMES

[Contacter l'agence](#)

[Voir tous les biens de cette agence](#)





www.maisonsetappartements.fr

