



Pièces	<b>8 Pièces</b>
Superficie	<b>240 m<sup>2</sup></b>
Référence	<b>1515-S16</b>
Prix	<b>837 000 €</b>

Béziers

Maison à vendre (34500)

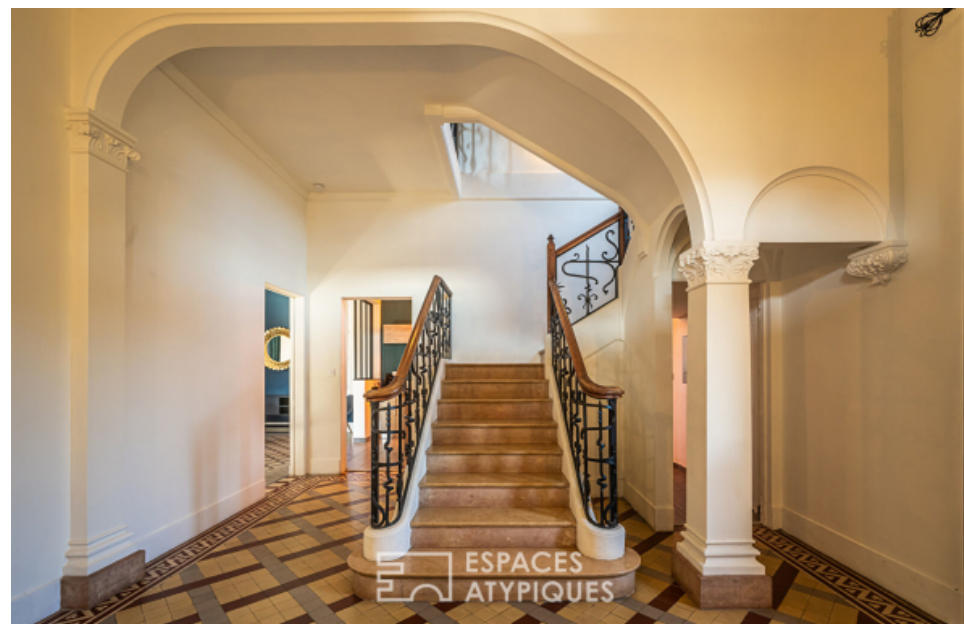
Situé à Béziers, Découvrez cette superbe maison de maître datant de 1904, d'une surface de 240m<sup>2</sup>. Cette propriété a bénéficié d'une rénovation complète par des entreprises reconnues garantes de l'environnement. À l'intérieur, une belle entrée conduit à une cuisine moderne et entièrement équipée ainsi qu'à un salon lumineux. L'escalier remarquable vous guide vers l'espace nuit qui se compose de 2 chambres avec une salle d'eau et une suite parentale avec dressing et salle de bain. Les combles aménagés ajoutent une chambre spacieuse supplémentaire. À l'extérieur, un espace arboré entoure une belle piscine construite en 2021. L'entre-sol quand à lui offre un potentiel supplémentaire avec une cuisine équipée, une chambre, un bureau, une salle d'eau et l'accès à la cave. Cette propriété offre le parfait équilibre entre le charme du passé et le confort moderne. Classe énergie : C:153 / classe climat : C : 26 montant moyen estimé des Dépenses annuelles d'énergie pour un usage standard, établi à partir des prix de l'énergie de l'année 2021 : entre 2300 € /an et 3190 €/an. Les informations sur les risques auxquels ce bien immobilier est exposé sont disponibles sur le site georisques : contact: ...

## ESPACES ATYPIQUES MONTPELLIER - NÎMES

1, rue Valedeau - Montpellier - 34000 MONTPELLIER

[Contacter l'agence](#)

[Voir tous les biens de cette agence](#)





ESPACES ATYPIQUES



ESPACES ATYPIQUES

[www.maisonsetappartements.fr](http://www.maisonsetappartements.fr)



ESPACES ATYPIQUES



ESPACES ATYPIQUES