



Pièces	6 Pièces
Superficie	240 m²
Référence	M2102
Prix	1 664 000 €

Bordeaux

Maison à vendre (33000)

Dans une rue calme au plein coeur de Saint-Seurin, derrière une façade en pierre, maison contemporaine de 240 m² avec terrasse et piscine (exposition Ouest) réalisée en 2019. Elle comprend une entrée, un double séjour traversant donnant sur la terrasse par de grande baies vitrées, une cuisine ouverte sur la salle à manger, et un cellier. A l'étage, une chambre avec coin bureau et salle d'eau, une buanderie et une suite parentale de 50 m² avec dressing et salle de bains. Au dernier niveau, un espace bureau/coin TV, et deux suites avec dressing et salle d'eau. Construction de grande qualité. Climatisation. Une dépendance au fond du jardin pouvant être aménagée complète ce bien. Possibilité d'acquérir un box à proximité et deux places de parking en location.



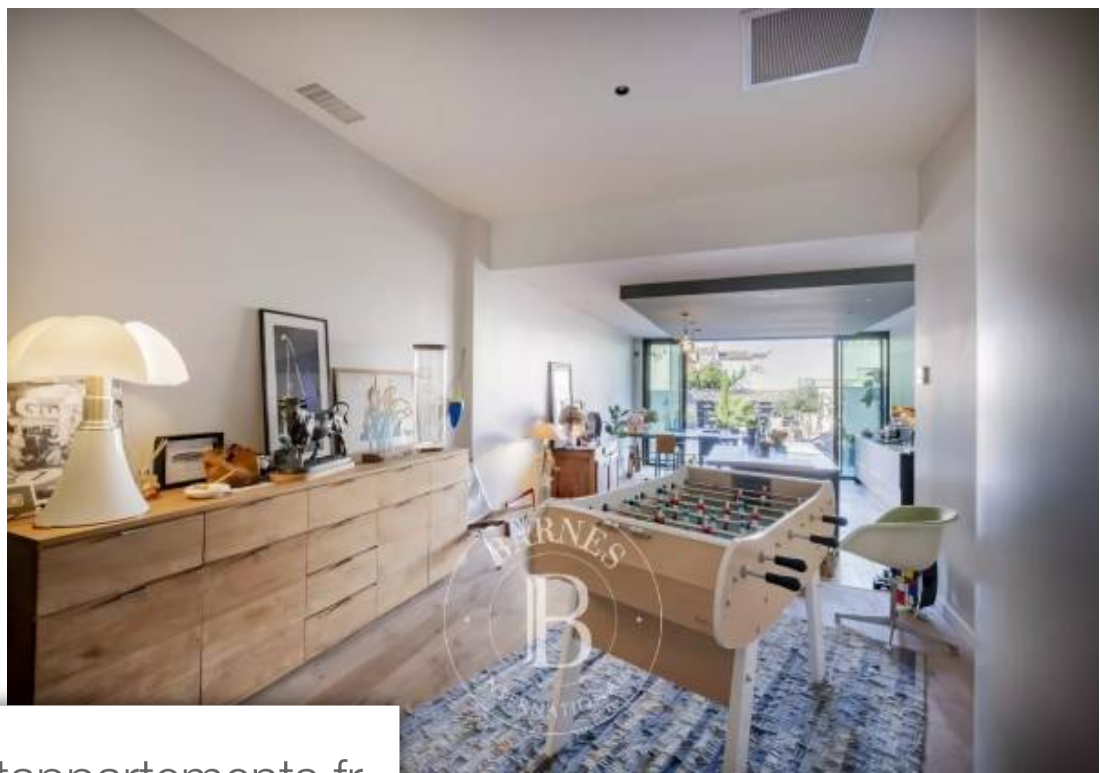
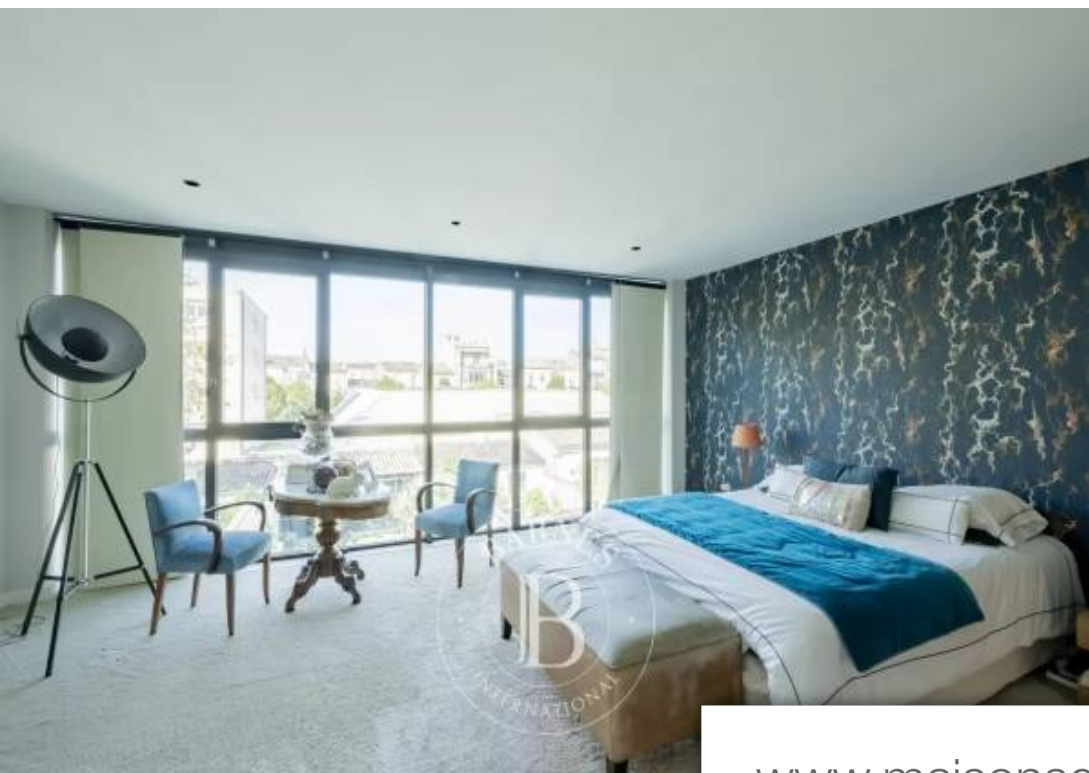
BARNES BORDEAUX

38 cours Georges Clémenceau - 33000 BORDEAUX

[Contacter l'agence](#)

[Voir tous les biens de cette agence](#)





www.maisonsetappartements.fr

