



Pièces	5 Pièces
Superficie	137 m²
Référence	Gramont
Prix	475 000 €

Bordeaux

Maison à vendre (33000)

Quartier Belcier, rue Gramont, à 200 m de la gare, échoppe à réaménager selon vos projets : maison familiale avec logement indépendant pour grands enfants ou création de logements indépendants. Cette maison a une première partie sur rue de 90 m² environ composée d'un salon ouvert sur la salle à manger, véranda à usage de cuisine donnant sur une petite cour de 14 m², wc buanderie et une cave de 36 m². On accède à l'étage par un joli escalier en pierres, avec une salle de bains et un wc séparés, et deux grandes chambres de 17 et 22 m². De l'autre côté de la cour, se trouve un logement pouvant être indépendant de 40 m² environ composé d'une pièce de vie avec cuisine ouverte, une salle d'eau avec wc, et deux chambres chacune avec mezzanine. Les informations sur les risques auxquels ce bien est exposé sont disponibles sur le site Géorisques : [www. georisques. gouv. fr](http://www.georisques.gouv.fr)



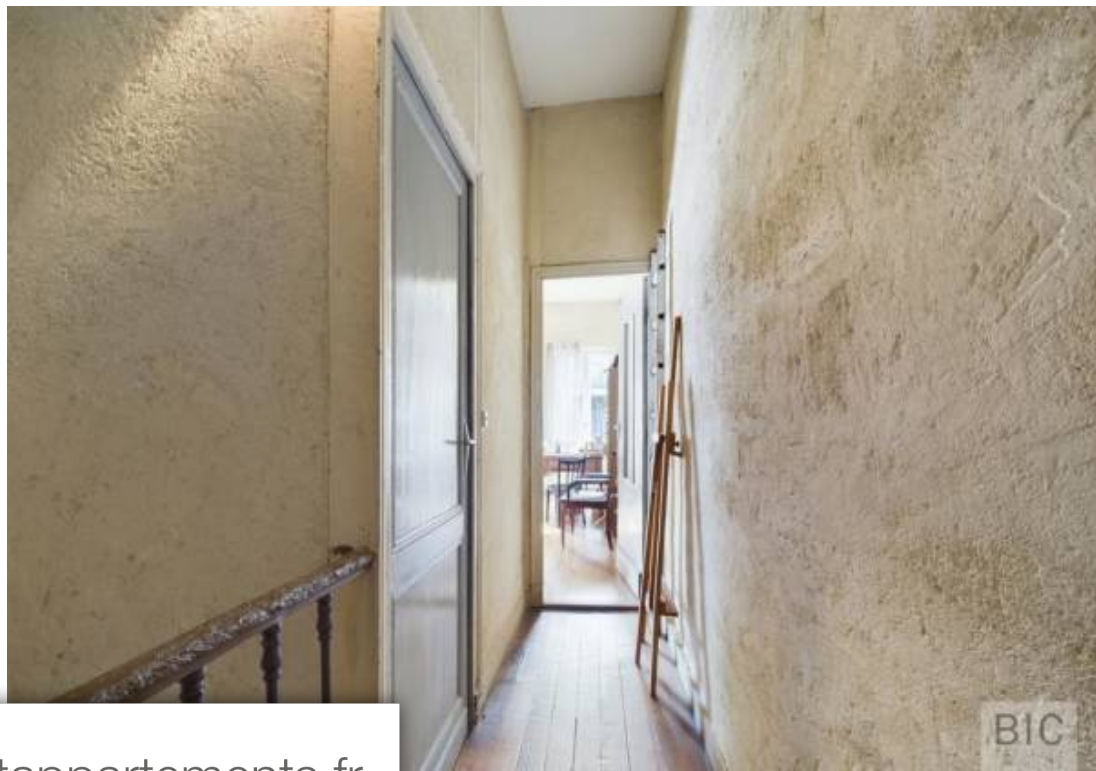
BORDEAUX IMMOBILIER CONSEILS

7 RUE DES FAUSSETS - 33000 BORDEAUX

[Contacter l'agence](#)

[Voir tous les biens de cette agence](#)





www.maisonsetappartements.fr



BIC

BIC

BIC