



Pièces	<b>6 Pièces</b>
Superficie	<b>260 m<sup>2</sup></b>
Référence	<b>V70005955</b>
Prix	<b>1 155 000 €</b>

Bordeaux

Maison à vendre (330000)

Située à 100 mètres de l'avenue Thiers proche de l'arrêt de tramway Thiers Benauges, dans une rue calme d'échoppe bastidienne cette échoppe double est une véritable maison familiale. Cette rénovation alliant moderne et ancien vous séduira par son esprit maritime et son volume exceptionnel. Cette échoppe double rénovée par architecte se compose en rez de jardin d'un espace de 90 m<sup>2</sup> avec cheminée insert, ouvrant sur un incroyable jardin donnant sur une deuxième rue. Un cellier, une cave à vin et des wc séparés complètent ce niveau. Le premier niveau se compose de la chambre parentale avec dressing et salle d'eau ainsi que deux chambres supplémentaires avec chacune salle d'eau. Au dernier niveau vous trouverez deux chambres très confortables, une salle d'eau l'extérieur à l'ambiance balinaise, vous séduira à coup sûr. Vous y trouverez un carport, une belle terrasse bois avec jacuzzi et la possibilité de rentrer plusieurs véhicules sur la parcelle. Aucun travaux à prévoir dans cette maison en pierre familiale, coup de cœur assuré ! Contactez l'agence immobilière au 05 56 24 58 01 consultez toutes nos offres sur notre site internet :

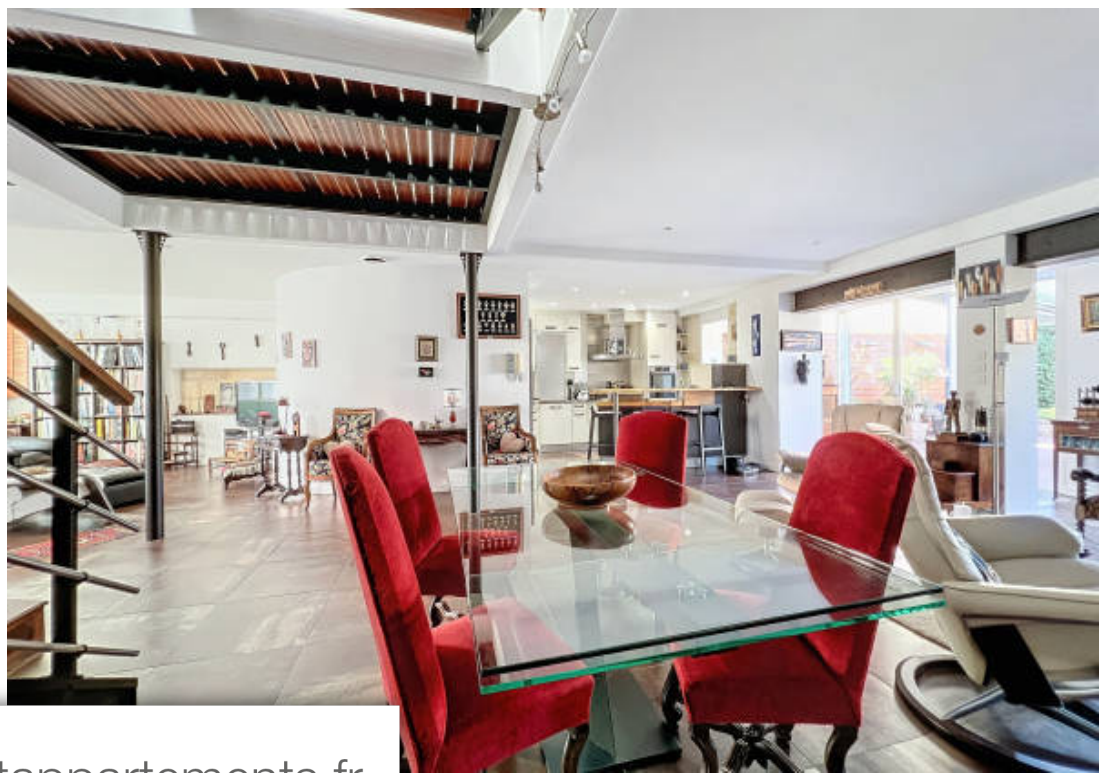
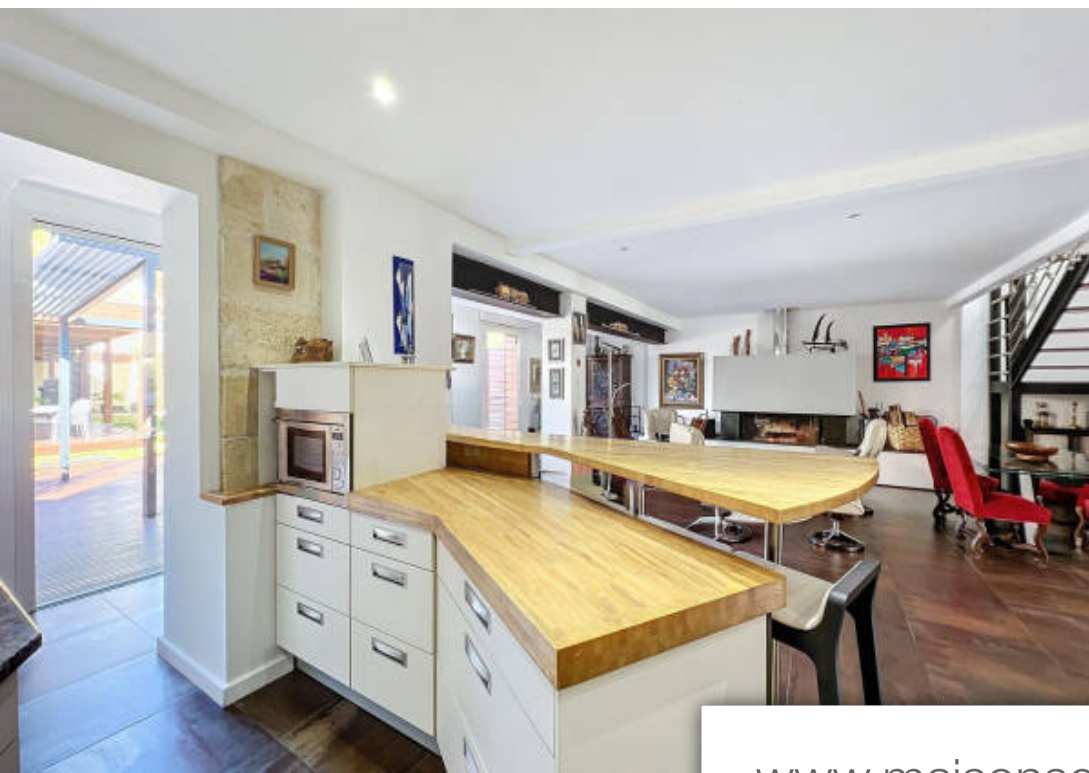
## LALANNE IMMOBILIER

60 Avenue d'Ares - 33000 BORDEAUX

[Contacter l'agence](#)

[Voir tous les biens de cette agence](#)





[www.maisonsetappartements.fr](http://www.maisonsetappartements.fr)

