



Pièces	6 Pièces
Superficie	210 m²
Référence	946226
Prix	1 090 000 €

Bordeaux

Maison à vendre (33000)

Je vous invite à découvrir, en exclusivité, cette élégante maison familiale (210 m² habitables) en pierre, pleine de caractère, idéalement située, dans une rue calme, quartier "piscine-judaïque" à bordeaux. Cette demeure lumineuse offre 5 chambres, chacune disposant de sa salle d'eau privative, toilettes et dressing (dont une chambre de plain-pied, pratique pour les visiteurs ou les familles multigénérationnels. Le point d'orgue de la maison: un superbe séjour cathédral baigné de lumière, orné d'une verrière ossature acier, esprit industriel/atelier, qui confère un charme contemporain aux volumes anciens. Cuisine ouverte sur espace dîatoire, toilettes invités. Charmant petit jardin arboré, intime et apaisant. Grand garage, cave très saine, buanderie et espaces de rangement généreux complètent cet ensemble. On aime de ce lieu: - son emplacement privilégié: situé à 700 M de la place gambetta à bordeaux. La maison bénéficie d'un accès rapide à la ligne de tram a vers aéroport de mérignac ainsi qu'à la nouvelle ligne de tram f reliant l'aéroport à la gare saint jean de bordeaux - sa signature rare: le charme de l'ancien rencontre un esprit industriel/atelier. - ses dépendances: ce ...

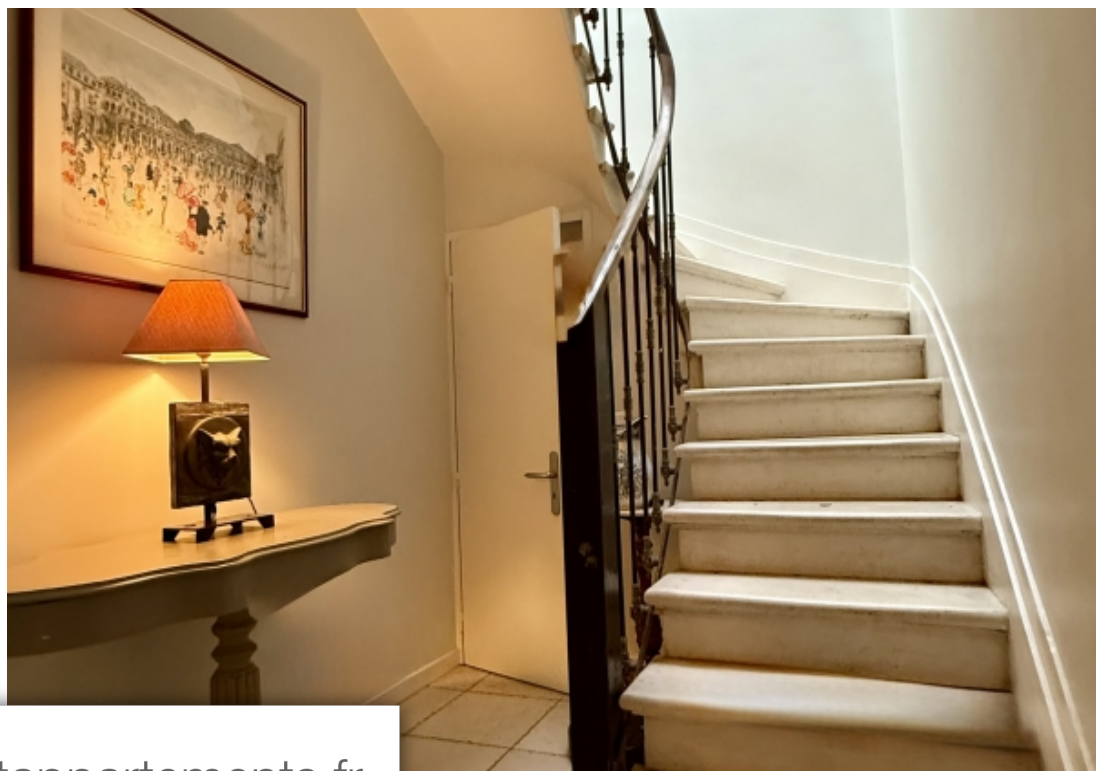
VALERIE FERME IMMOBILIER

23 rue andre - 33000 BORDEAUX

[Contacter l'agence](#)

[Voir tous les biens de cette agence](#)





www.maisonsetappartements.fr

