



Pièces	4 Pièces
Superficie	137 m²
Référence	1651EABX
Prix	525 000 €

Bouliac

Maison à vendre (33270)

Située dans le bas de bouliac, cette maison en pierre est le résultat de la réhabilitation d'un ancien chai. Entre authenticité et modernité, ce lieu de charme de 137 m2 offre une superficie généreuse et une distribution de pièces atypique. Les planchers, les poutres apparentes et les matériaux haut de gamme confèrent à ce chai une ambiance accueillante et chaleureuse. Au rez-de-chaussée, une entrée et un espace buanderie/rangements s'ouvrent sur un dégagement, un wc, deux chambres avec dressing et une salle de bain avec douche à l'italienne et baignoire. Au rez-de-jardin, une vaste pièce de VI donne accès à l'extérieur. On retrouve un salon, une salle à manger et une cuisine séparée, équipée et lumineuse. Ce plateau offre également une chambre parentale, avec sa propre salle de bain en-suite et un dressing. Un wc vient parfaire l'ensemble, le tout étant équipé d'un système de chauffage moderne en gainable. La terrasse ainsi que le jardin vallonné invitent à profiter pleinement des rayons du soleil. Une allée permet de stationner plusieurs véhicules et un cabanon sert de stockage. Classe energie : C/ classe climat : C. Montant moyen estimé des dépenses annuelles d'énergie pour un ...

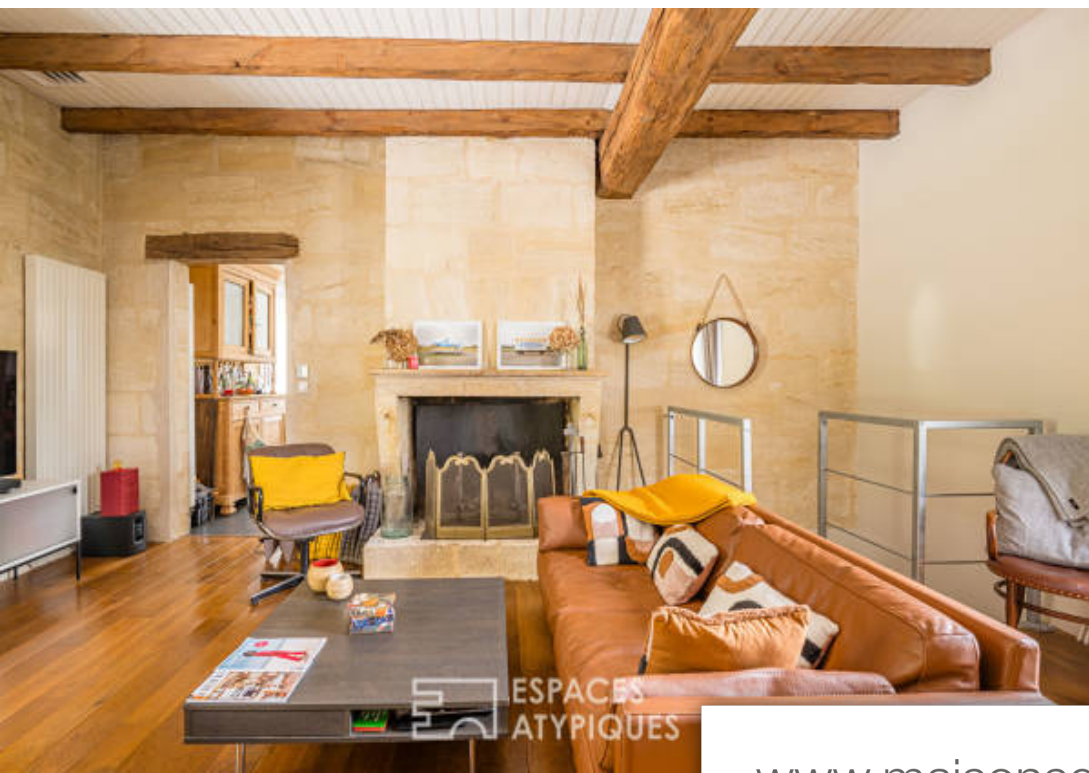
ESPACES ATYPIQUES BORDEAUX

95 rue Notre Dame - 33000 BORDEAUX

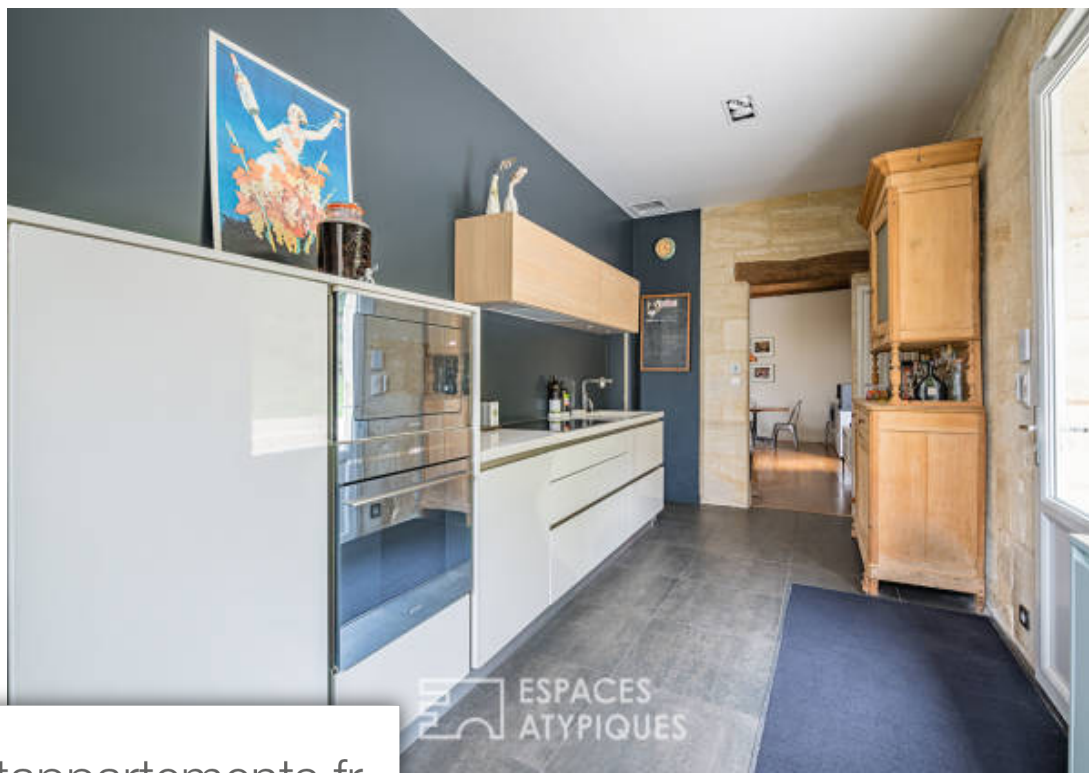
[Contacter l'agence](#)

[Voir tous les biens de cette agence](#)





ESPACES
ATYPIQUES



ESPACES
ATYPIQUES

www.maisonsetappartements.fr



ESPACES
ATYPIQUES



ESPACES
ATYPIQUES