



|            |                          |
|------------|--------------------------|
| Pièces     | <b>7 Pièces</b>          |
| Superficie | <b>147 m<sup>2</sup></b> |
| Référence  | <b>086149</b>            |
| Prix       | <b>250 000 €</b>         |

## Bourg-de-Péage

### Maison à vendre (26300)

Maison 7 pièces lumineuse - avec jardin en vente : à bourg de peage (26300), intens'immo vous présente cette maison de 7 pièces de 147 m<sup>2</sup> et de 558 m<sup>2</sup> de terrain. C'est une maison datant de 1970 de 2 niveaux. On trouve au rez-de-chaussée une entrée, deux chambres de 11 m<sup>2</sup> chacune, une penderie, un bureau, des toilettes et une buanderie. À l'étage se déploient un vaste salon/séjour de 27 m<sup>2</sup>, trois chambres de 9 m<sup>2</sup> à 10 m<sup>2</sup>, une penderie, une cuisine aménagée équipée, une salle d'eau et des toilettes. Cette maison est équipée de radiateurs alimentés au gaz. Elle nécessite d'être rafraîchie. L'isolation par l'extérieure a été faite au 1er étage, des fenêtres en pvc double vitrage contribuent à une meilleure isolation thermique. Un jardin vient la compléter. Concernant votre véhicule, elle dispose de trois places de parking et d'un garage. Cette maison a une classe énergétique (264 kwh/m<sup>2</sup>/an). Côté émissions de gaz à effet de serre, la classe climat est également notée (de l'ordre de 57 kg co2/m<sup>2</sup>/an). Le montant des dépenses annuelles d'énergie pour un usage standard est estimé entre 2 440 € et 3 350 €. Les prix moyens des énergies sont indexés sur l'année 2021. Cette maison est ...

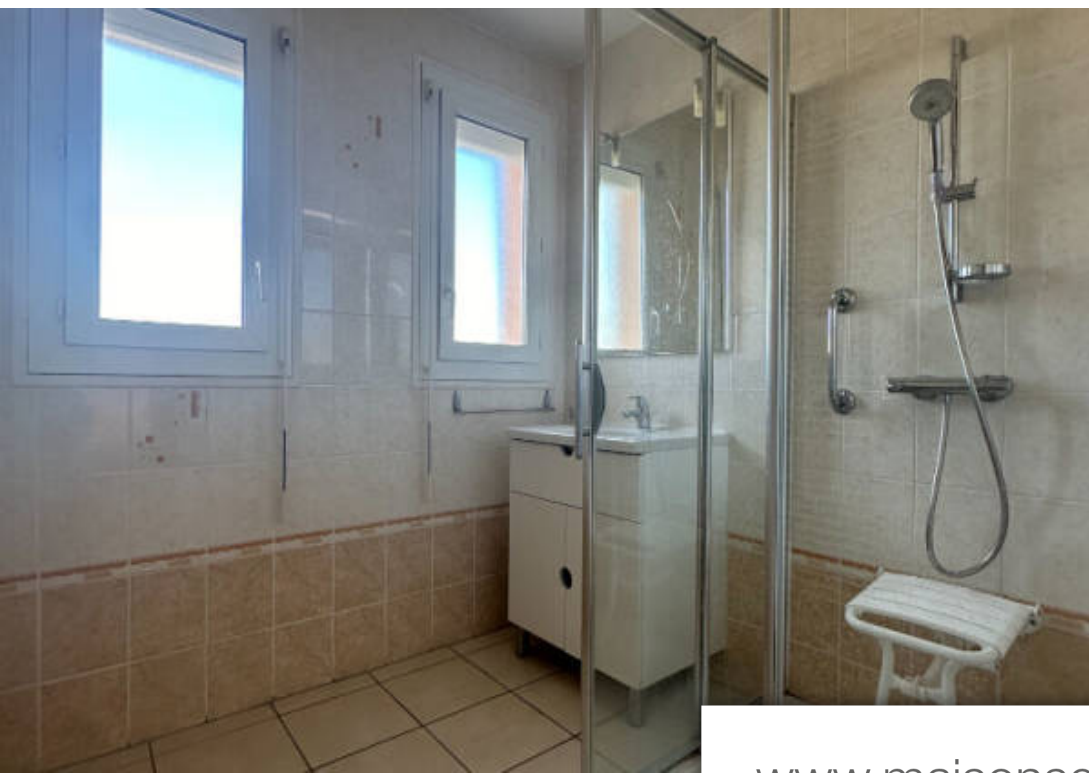
## INTENS'IMMO

18 cours Pierre Didier - 26100 ROMANS-SUR-ISÈRE

[Contacter l'agence](#)

[Voir tous les biens de cette agence](#)





[www.maisonsetappartements.fr](http://www.maisonsetappartements.fr)

