



Pièces	<b>10 Pièces</b>
Superficie	<b>320 m<sup>2</sup></b>
Référence	<b>6557</b>
Prix	<b>840 000 €</b>

Branne

Maison à vendre (33420)

A 10 minutes de Branne, 20 minutes de Libourne, sur 6179 m2 de terrain clos, propriété comprenant 2 logements ... La maison principale en pierre de 280 m2, entièrement rénovée, est composée au rez-de-chaussée d'une entrée desservant à gauche un salon avec cheminée/insert, à droite un séjour avec aussi sa cheminée/insert, d'une cuisine aménagée et équipée avec son coin repas, d'un cellier, d'une chambre et sa salle d'eau et wc séparé pour PMR, d'une buanderie, d'un dégagement donnant sur les 2 ateliers; au 1er étage d'un palier, de 3 chambres dont 2 avec leur salle d'eau/wc et d'une autre salle d'eau avec son wc. Diverses dépendances non attenantes à la maison. Le gîte non attenant à la maison de 40 m2, équipé PMR, avec sa terrasse et son spa, comprend une cuisine, une chambre et une salle d'eau.

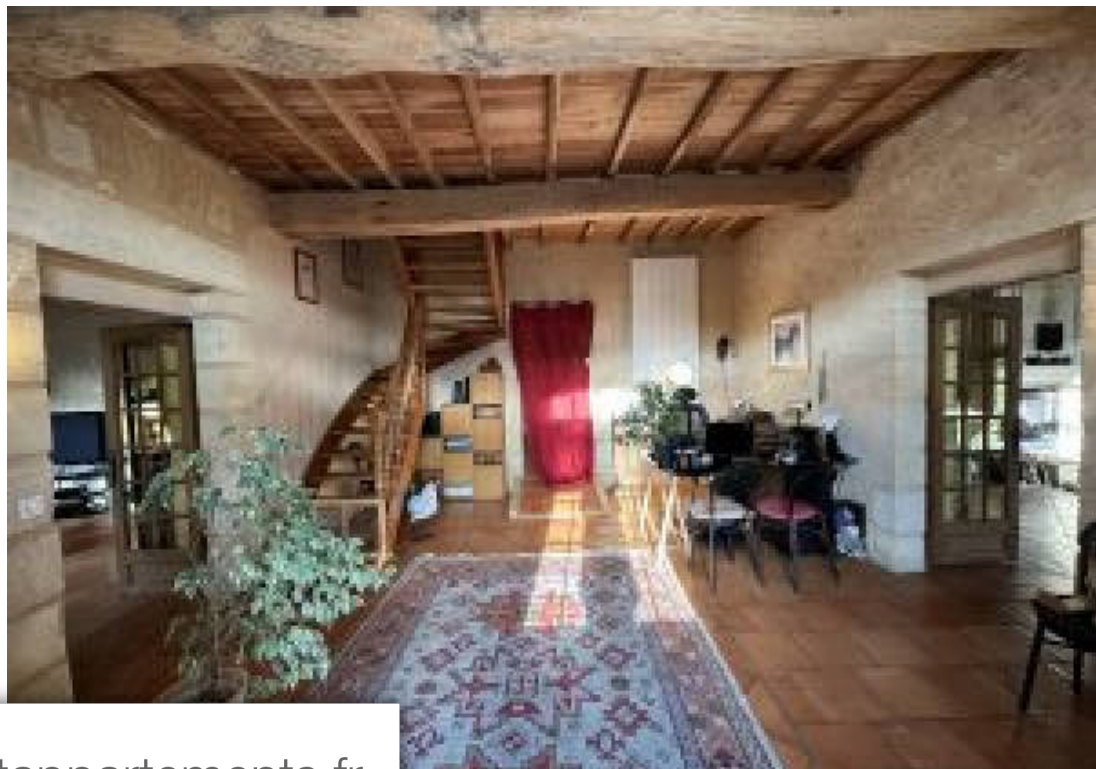
## **SOPHIE CHASSAGNE IMMOBILIER**

2 Route de Cabara - 33420 BRANNE

[Contactez l'agence](#)

[Voir tous les biens de cette agence](#)





[www.maisonsetappartements.fr](http://www.maisonsetappartements.fr)

