



Pièces	<b>7 Pièces</b>
Superficie	<b>200 m<sup>2</sup></b>
Référence	<b>4213EL-2</b>
Prix	<b>795 000 €</b>

Bron

Maison à vendre (69500)

Située à Bron à quelques minutes de toutes les commodités, cette maison familiale de 200m<sup>2</sup> avec piscine entièrement rénovée avec une extension est érigée sur une parcelle de 690m<sup>2</sup> au calme. Dès l'entrée le charme opère, la maison historique de 1930 fait apparaître les matériaux d'origine avec ces radiateurs en fonte, ces moulures et l'escalier d'époque tout en nous ramenant au présent avec une rénovation fonctionnelle. Dans le prolongement une cuisine dinatoire faisant apparaître un jardin d'hiver au centre de la maison. Un agréable salon donnant accès au jardin avec piscine. Une chambre et sa salle d'eau privative peaufine ce niveau ainsi qu'une buanderie. L'étage, quatre chambres dont une suite parentale avec salle d'eau et dressing. Une autre salle de bain complète l'ensemble. La rénovation, le calme et le charme à couper le souffle sont incontestablement les atouts de cette maison coup de coeur. Portail électrique et volet roulant centraliser piscine 6/3 un garage double en enfilade une cave chauffage au gaz et pompe à chaleur. Classe énergie : C / classe climat : C montant moyen estimé des dépenses annuelles d'énergie pour un usage standard, établi à partir des prix de ...

## ESPACES ATYPIQUES LYON

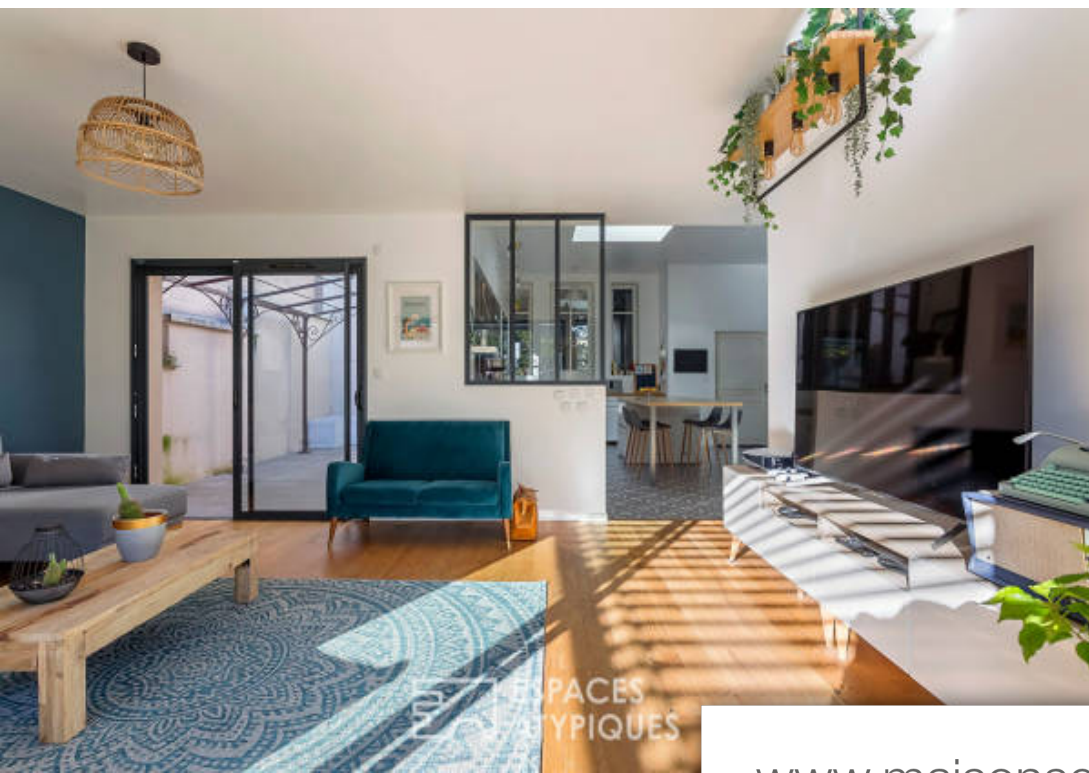
11, cours Vitton - 69006 LYON 6EME

[Contacter l'agence](#)

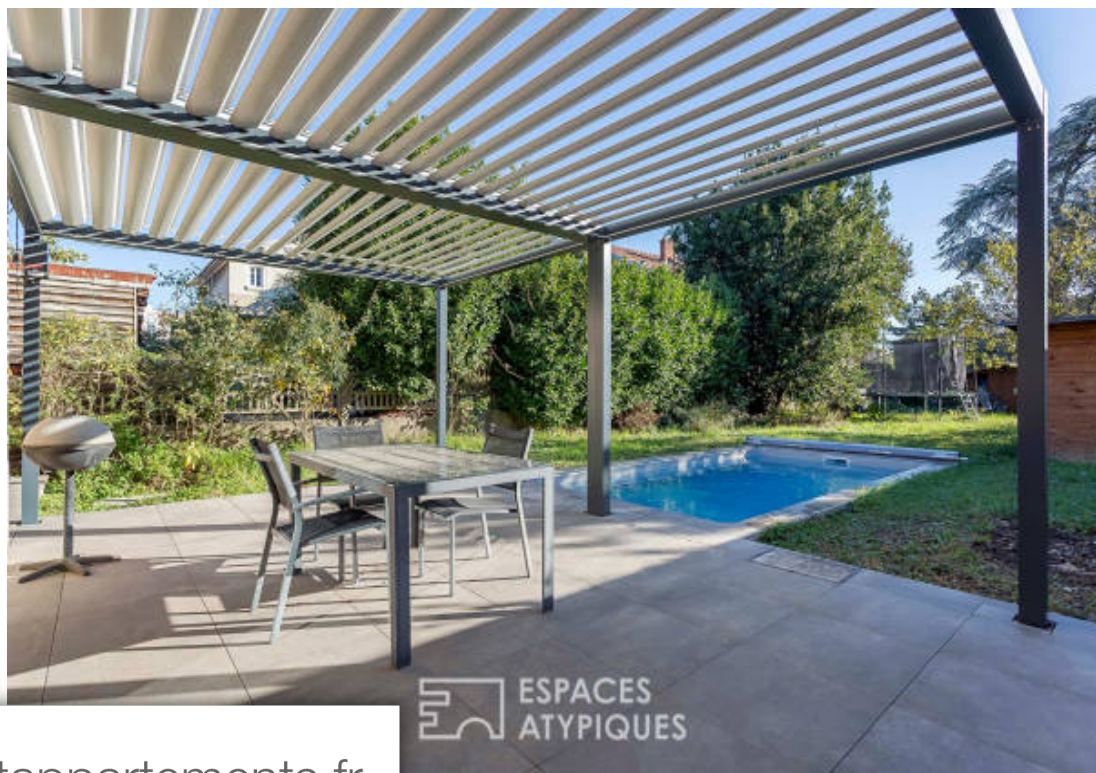
[Voir tous les biens de cette agence](#)







ESPACES  
ATYPIQUES



ESPACES  
ATYPIQUES

[www.maisonsetappartements.fr](http://www.maisonsetappartements.fr)



ESPACES  
ATYPIQUES



ESPACES  
ATYPIQUES