



Pièces	<b>6 Pièces</b>
Superficie	<b>155 m<sup>2</sup></b>
Référence	<b>4192EL-2</b>
Prix	<b>770 000 €</b>

Caluire-et-Cuire

Maison à vendre (69300)



Située en fond d'impasse, au calme et sans aucun vis à vis, cette maison de 155m<sup>2</sup> construite en 1850 érigée sur une parcelle de 775m<sup>2</sup> offre un énorme potentiel. L'entrée ouvre sur un niveau où l'espace de VI de 70m<sup>2</sup> se compose d'une cuisine indépendante et d'un vaste séjour. Le tout est bordé de baies vitrées et entièrement tourné vers un jardin plat et arboré exposé sud-ouest, offrant ainsi une luminosité exceptionnelle. Un bureau pouvant accueillir une première chambre complète ce niveau. Un escalier en bois mène à l'étage où un hall dessert trois chambres supplémentaires se partageant grande salle de bains avec baignoire et douche. La luminosité, le calme et le potentiel de cette maison en font un bien unique. Permis de construire accepté pour: -une extension pour une surface totale de 198m<sup>2</sup>. - une piscine de 4mx10m. -une dépendance de 30m<sup>2</sup>. Classe energie : f / classe climat : f. Montant moyen estimé des dépenses annuelles d'énergie pour un usage standard, établi à partir des prix de l'énergie de l'année 2023 : entre 3620€ et 4940€. Le calme, la luminosité et l'environnement privilégié sont les atouts incontestable de ce projet. Loic odouard (ei) agent commercial - numéro rsac ...

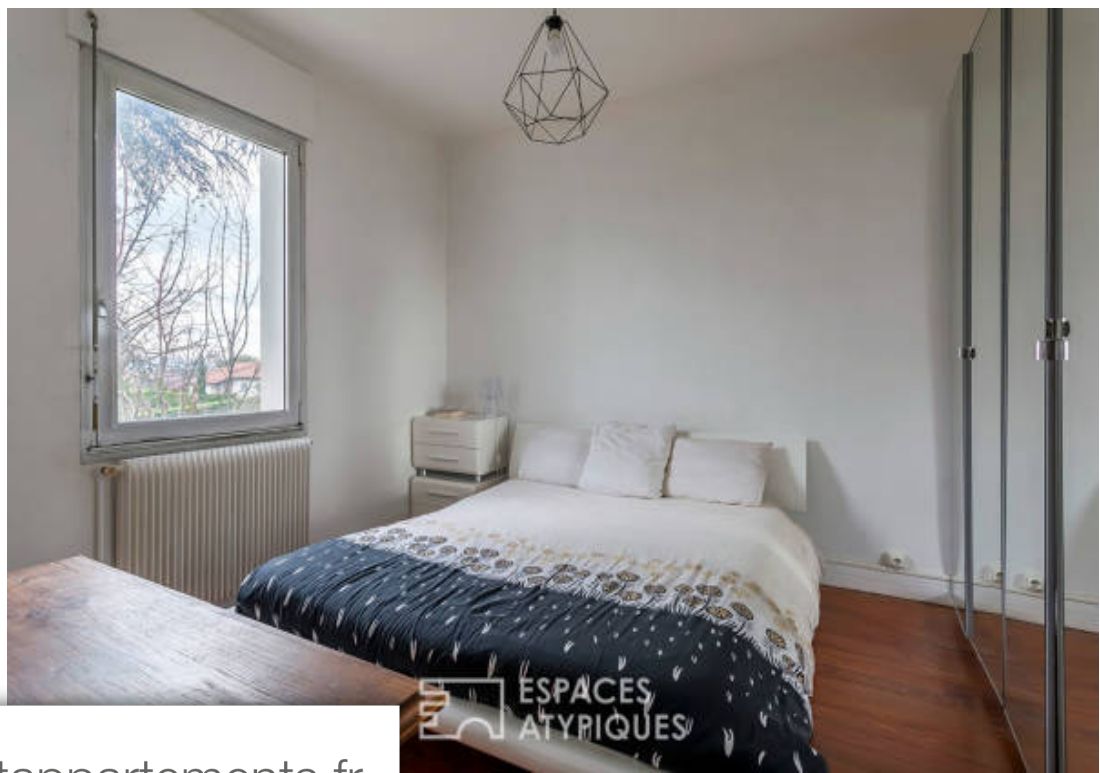
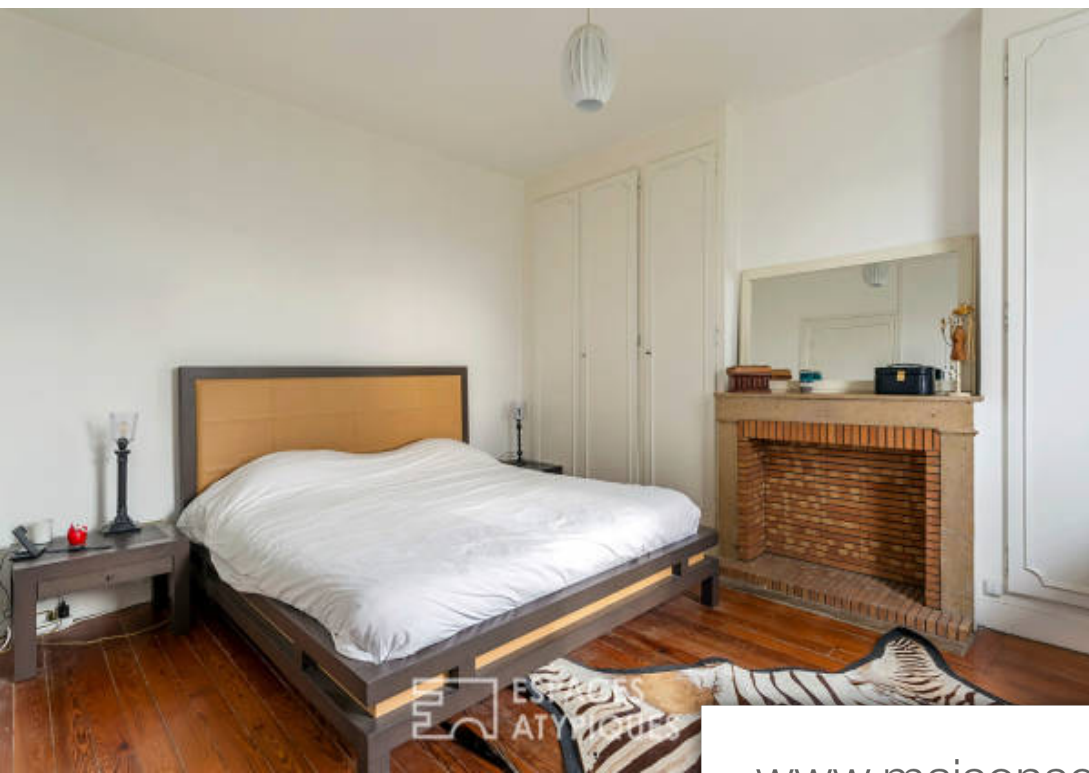
## ESPACES ATYPIQUES LYON

11, cours Vitton - 69006 LYON 6EME

[Contacter l'agence](#)

[Voir tous les biens de cette agence](#)





[www.maisonsetappartements.fr](http://www.maisonsetappartements.fr)

