



AGENCE
PREMIERE
LIGNE.

LUXURY REAL ESTATE
FINE PROPERTIES

CAP FERRET

Pièces	5 Pièces
Superficie	185 m²
Référence	2-AGENCEPREMIERELIGNE
Prix	3 250 000 €

Cap-Ferret

Maison à vendre (33970)

?? Centre cap ferret - beaux volumes et belle parcelle ensoleillée pour ce bien à rénover proche du débarcadère. Pour vous, nous avons étudié un projet de rénovation de 185m2 avec piscine de 7x4. Possibilité d'y réaliser 4 ou 5 suites en fonction de vos besoins. Budget estimatifs de travaux avec jardin environ 650 000 €. Projet exclusif agence première ligne. ?? Cap ferret center - large volumes and beautiful sunny plot for this property to renovate close to the landing stage. For you, we have studied a 185m2 renovation project with a 7x4 swimming pool. Possibility of creating 4 or 5 suites depending on your needs. Estimated budget for work with garden approximately €650,000. Exclusive first line agency project. Honoraires inclus de 4.84% ttc à la charge de l'acquéreur. Prix hors honoraires 3 100 000 €. Dpe en cours nos honoraires : les informations sur les risques auxquels ce bien est exposé sont disponibles sur le site géorisques : www. Georisques. Gouv. Fr

AGENCE-PREMIERE-LIGNE

Av. Andre Armandy, 33970 Lege-Cap-Ferret - 33950 LÈGE-CAP-FERRET

[Contacter l'agence](#)

[Voir tous les biens de cette agence](#)



Villa à Rénover Centre Ferret

Proche Débarcadère et centre du Cap Ferret



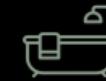
Parcelle
1008 m²



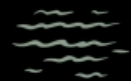
Surface Totale
185 m²



Chambres
5



Salles d'eau
5



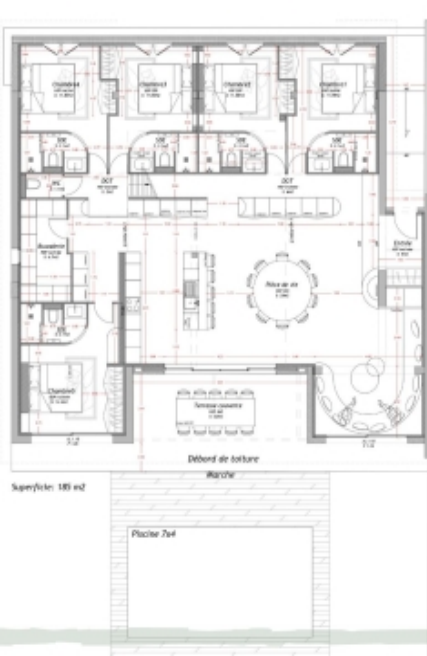
Piscine
8 x 4



(+33)6 77 36 47 58 - (+33)6 01 47 26 04

AVENUE ANDRÉ ARMANDY, 33970 CAP FERRET
contact@agence-premiere-ligne.com
www.agence-premiere-ligne.com

Idée de rénovation



Inspiration décoration

Matériaux bruts Terre cuite, bois et peintes de couleurs

Lignes graphiques épurées pour une intelligibilité parfaite des modèles offerts via nos ensembles avec leurs imperfections



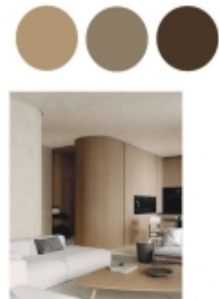
www.maisonsetappartements.fr

Inspiration décoration

Inspiration décoration

Matériaux coulés, béton et chaux, tonalités neutres, ambiance balnéaire élégante.

Lignes épurées et arrondies accessibles grâce aux matériaux coulés, à l'élégance perpétuellement par du bois, de l'acier, du lin.



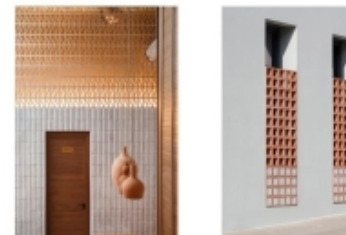
Traitement de façade avec un matériau de parement type berlonette, en complément avec le béton de la façade. Création d'une courbe pour mettre à la façade des déplacements et mettre en valeur l'entrée.



Façade Océan



Façade Bergeronettes



Traitement des allées piétons (minimum 1m pour aspect de la ville) Travail de la petite pierre avec un remplissage en parement pierre et éléments ajourés au niveau des ouvertures. Façade plutôt légère dans les pressants.

