



Pièces	7 Pièces
Superficie	200 m²
Référence	3873
Prix	495 000 €

Chateauneuf-Grasse

Maison à vendre (06740)

Chateauneuf - proche valbonne - au coeur du vieux village - 35 mn nice aéroport et cannes - le rez-de-chaussée surélevé comprend un séjour avec cheminée, une salle à manger, une grande cuisine avec bel espace repas, un office, cellier, buanderie et toilette. Le premier niveau comprend deux chambres, une salle de douche, une toilette séparée, un débarras, un bureau spacieux avec puits de lumière. Le deuxième niveau offre deux chambres dont une chambre principale - salle de bains avec baignoire et douche et toilettes séparées. A partir du second niveau : un escalier menant à un solarium donnant accès à un atelier. Une vue magnifique 180° sur la campagne, les collines jusqu'à la mer. . Décoration de charme en respect du caractère : plafonds à la française, poutres apparentes, beaux sols anciens, portes et placards en bois peints (authentiques oeuvres de récupération) donnent une ambiance chaleureuse et authentique. Honoraires à la charge du vendeur - les informations sur les risques auxquels ce bien est exposé sont disponibles sur le site géorisques : [www. Georisques. Gouv. Fr'](http://www.Georisques.Gouv.Fr). Copropriété de 2 lots (pas de procédure en cours). Charges annuelles : 100.00 euros.

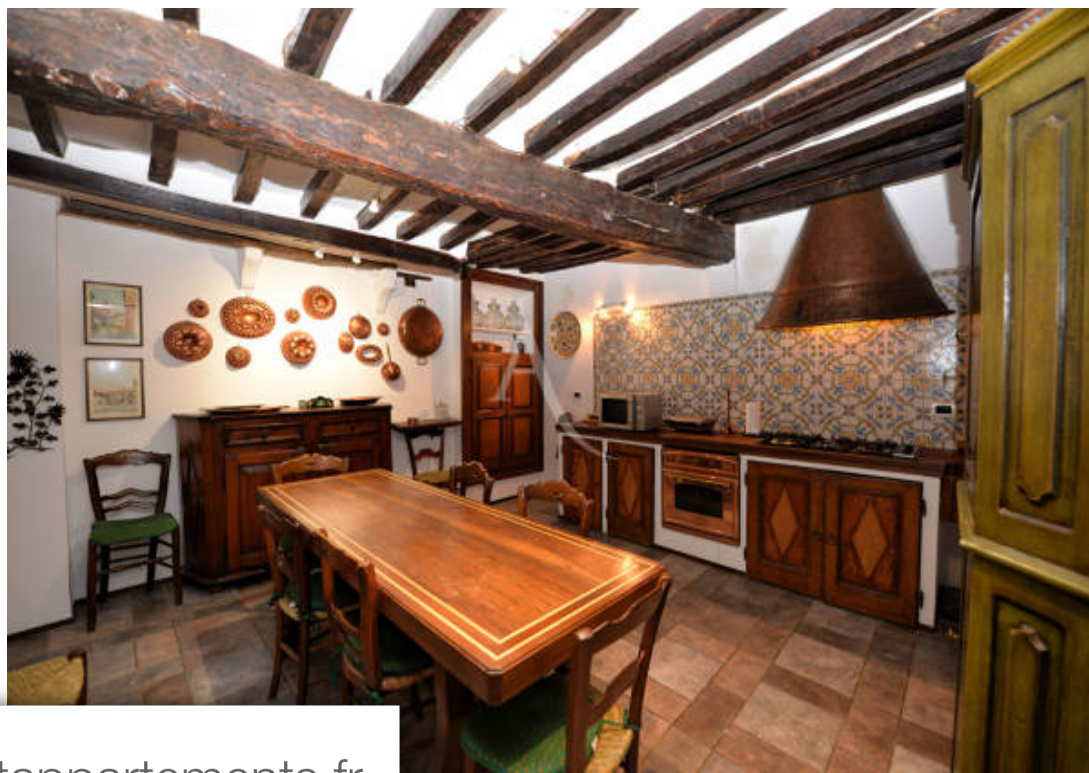
L'ADRESSE - OPIO ROURET IMMOBILIER

1063 AVENUE DE GRASSE - 06650 LE ROURET

[Contacter l'agence](#)

[Voir tous les biens de cette agence](#)





www.maisonsetappartements.fr

