



Pièces	<b>6 Pièces</b>
Superficie	<b>200 m<sup>2</sup></b>
Référence	<b>13071-1025189</b>
Prix	<b>880 000 €</b>

# Chateaurenard

## Maison à vendre (13160)

Située entre graveson et chateaurenard, cette superbe propriété implantée sur 8 000 m<sup>2</sup> de parc est un véritable havre de paix ... La campagne à perte de vue ! La propriété se compose d'une bâtisse principale de 200 m<sup>2</sup> habitables profitant d'une pièce à vivre xxi de 90 m<sup>2</sup> tournée vers le sud, l'endroit idéal pour les déjeuners en terrasse à l'ombre du platane centenaire ! Une cuisine équipée avec partie buanderie/chaufferie, une pièce d'eau et vestiaire. A l'étage, 3 belles chambres auxquelles sont associées une salle d'eau et une salle de bains ainsi qu'une pièce dédié au dressing ( 4ème chambre) , enfin de nombreux placards et rangements. Le parc planté d'oliviers, de cyprès de florence et de nombreuses essences est entièrement clos et arboré . Il accueille une piscine 9 x4 (sécurisée) et sa dépendance d'environ 50 m<sup>2</sup> qui pourra devenir le 'futur' pool-house. Une invitation à la détente dans un environnement très privilégié que nous vous proposons de visiter sans plus tarder ... (dpe : C) contactez le service transactions de l'étude : Frédérique Dupuy 06 84 81 60 96 ou 04 90 24 32 31 - les informations sur les risques auxquels ce bien est exposé sont disponibles sur le site ...

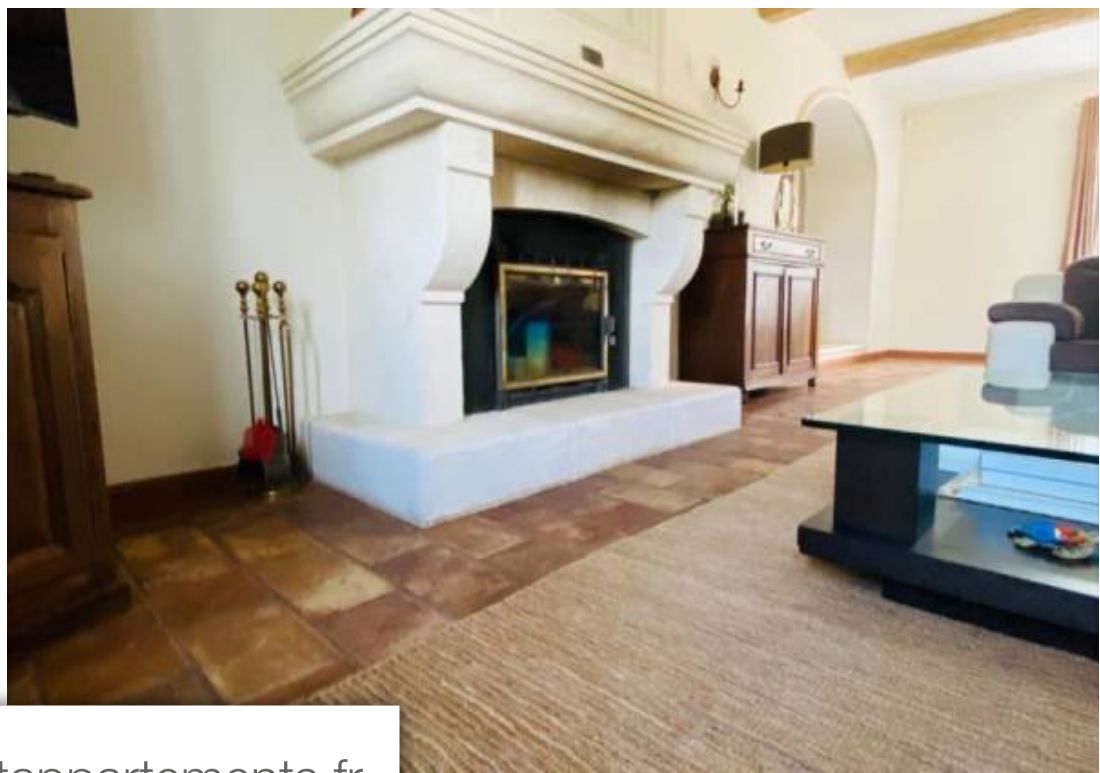
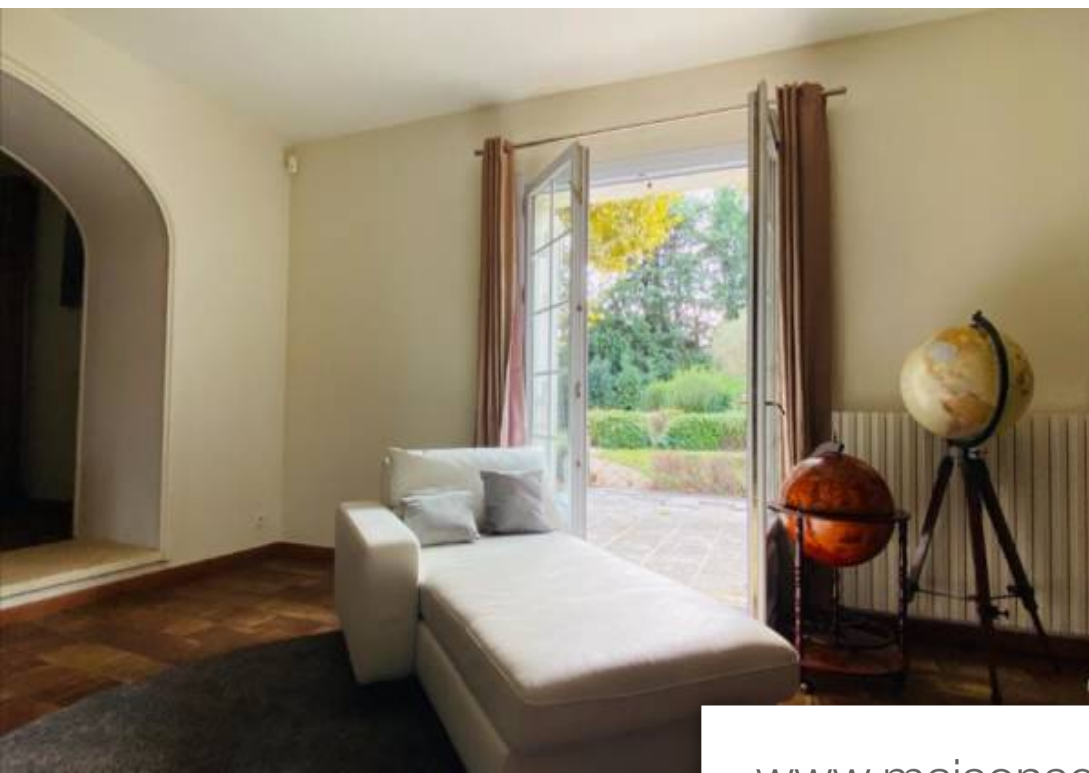
## NOTAIRES EN PROVENCE

CHEMIN DES ARENES - 13630 EYRAGUES

[Contacter l'agence](#)

[Voir tous les biens de cette agence](#)





[www.maisonsetappartements.fr](http://www.maisonsetappartements.fr)

