



Pièces	<b>6 Pièces</b>
Superficie	<b>177 m<sup>2</sup></b>
Référence	<b>EALR1535</b>
Prix	<b>985 000 €</b>

# Chatellaillon Plage

## Maison à vendre (17340)

Située à 400 mètres de la plage de châtelaillon, cette maison contemporaine de plain-pied de 2015 aux finitions très soignées offre un véritable confort de VI. L'entrée de la maison dévoile le cœur de cette conception contemporaine dotée de beaux volumes ouverts et d'une luminosité émanant d'un jeu d'ouvertures et de patios. Les pièces de VI, de plus de 90 m2, se distinguent par une circulation agréable tout en conservant des espaces distincts à l'image de la salle à manger et la cuisine subtilement séparées par une baie atelier. Cette dernière aux équipements haut de gamme est complétée par une arrière-cuisine/buanderie aux multiples rangements. De par son plafond rampant et sa haute cheminée, le salon confère une forte sensation de volume. S'ajoutent à cela, la terrasse principale et le patio qui prolongent et agrandissent cette pièce de VI grâce aux larges baies vitrées. Pour parfaire ces grands espaces, un coin bureau profite d'une agréable vue sur le jardin. Un premier coin nuit est composé de deux belles chambres qui se partagent une salle de bains avec douche. La plus grande bénéficie d'une baie vitrée pour rejoindre la terrasse. Un grand dressing vient s'ajouter à cette ...

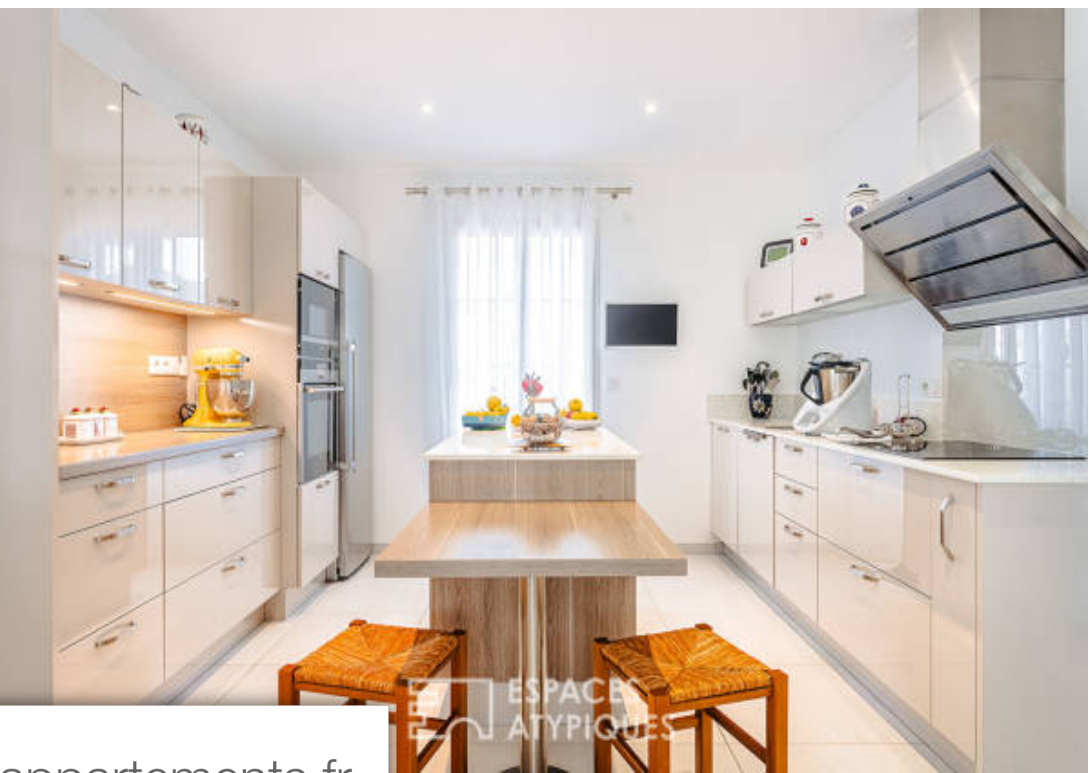
## ESPACES ATYPIQUES CHARENTE-MARITIME

2 rue de Dompierre - 17000 LA ROCHELLE

[Contacter l'agence](#)

[Voir tous les biens de cette agence](#)





[www.maisonsetappartements.fr](http://www.maisonsetappartements.fr)

