



Pièces	9 Pièces
Superficie	327 m²
Référence	4356EL-4
Prix	624 000 €

Chatillon sur Chalaronne

Maison à vendre (01400)

A 10min de chatillon sur chalaronne, idéalement niché aux abords du charmant village de saint-étienne-sur-chalaronne, ce bien exceptionnel offre un cadre paisible et préservé, invitant à la détente et au bien-être. Ce remarquable ensemble se compose de deux maisons vendues ensemble, totalisant une généreuse superficie de 327 m² et offrant une multitude de possibilités. Chaque maison bénéficie de son propre accès et de ses espaces privatifs tout en étant connectée, assurant ainsi une intimité totale pour ses résidents tout en facilitant la circulation. Des ouvertures intérieures peuvent être aisément envisagées pour relier harmonieusement les deux habitations, élargissant ainsi les perspectives d'aménagement. L'espace extérieur, à l'abri des regards, est un véritable havre de paix idéal pour des moments de détente en famille ou entre amis, avec notamment une piscine privée parfaite pour se rafraîchir lors des chaudes journées ensoleillées. Les greniers aménageables au-dessus des deux maisons, ainsi que les dépendances polyvalentes, offrent un potentiel d'agrandissement ou de création d'espaces supplémentaires selon vos préférences, pouvant servir de rangements, d'ateliers ou même ...

ESPACES ATYPIQUES VILLEFRANCHE SUR SAONE

1021 Rue Nationale - 69400 VILLEFRANCHE-SUR-SAÔNE

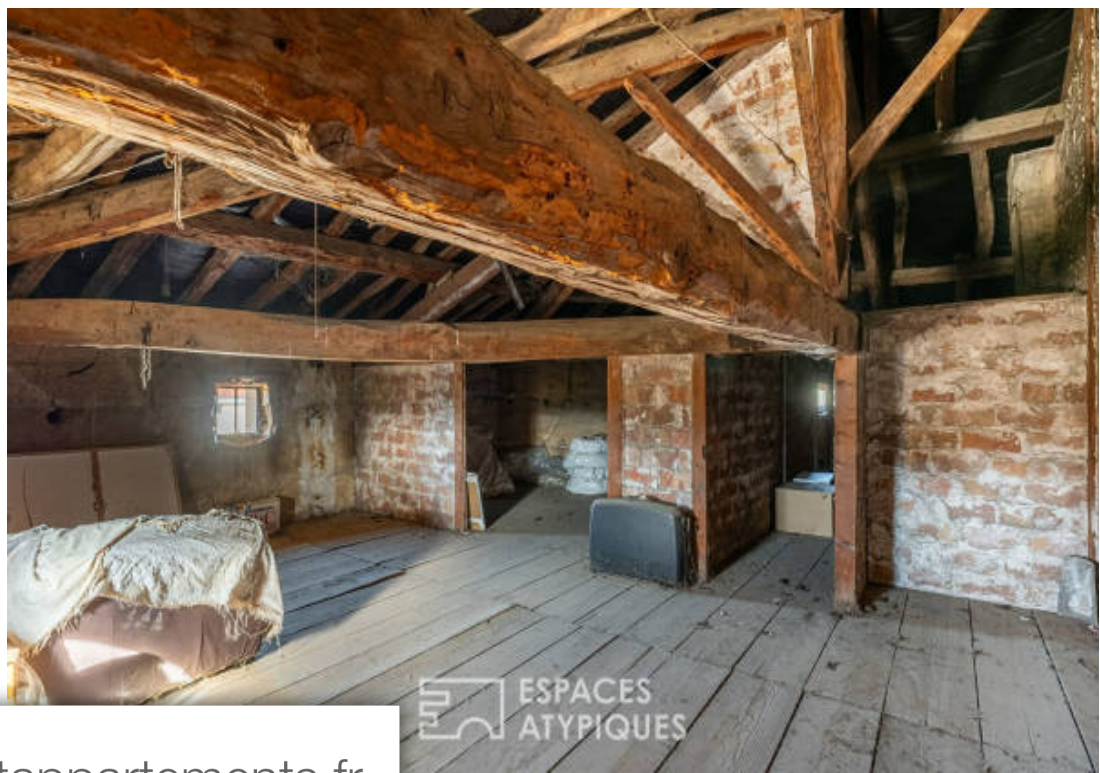
[Contacter l'agence](#)

[Voir tous les biens de cette agence](#)





ESPACES ATYPIQUES



ESPACES ATYPIQUES

www.maisonsetappartements.fr



ESPACES ATYPIQUES



ESPACES ATYPIQUES