



Pièces	5 Pièces
Superficie	134 m²
Référence	823EAG
Prix	490 000 €

Chirens

Maison à vendre (38850)

Sur les hauteurs de chirens, à MI-chemin entre le centre bourg et le lac de charavines, ce programme immobilier propose 8 villas contemporaines. La maison présenté et réalisé suivant la nouvelle règlementation environnementale 2020 (re2020) est érigé sur un terrain Légèrement en pente de 882 M², en exposition sud ouest et avec une vue magnifique sur le massif de la chartreuse. La surface habitable d'environ 135 M², nous Délivre au rez de chaussé une grande pièce de vie séjour / cuisine de 41 m² ouverte sur une grande terrasse , une suite parentale avec dressing et salle d'eau et un wc. l'étage est réservé au coin nuit avec ses trois chambres, une salle de bains et un wc. Un garage de 23 m² et le local chaufferie constituent les annexes. Le chauffage est assuré par une pac air-eau avec résilles au sol au rdc et radiateurs dans les autres pièces . Les aménagements extérieurs sont compris dans le prix de vente . Ces renseignements concernent le lot n°8 de la plaquette. Cette opération sera livré sur le premier trimestre 2025. 7 autres villas de 105 m² à 135 m² habitables sont également à la vente. La localisation dominante, le calme, la proximité des commodités et du lac de ...

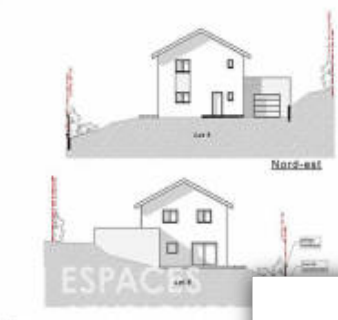
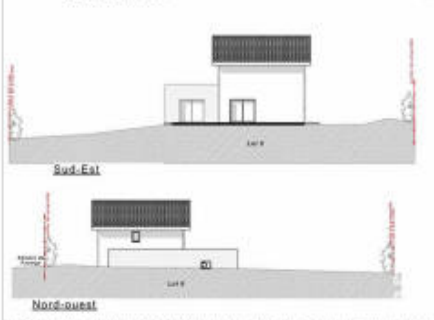
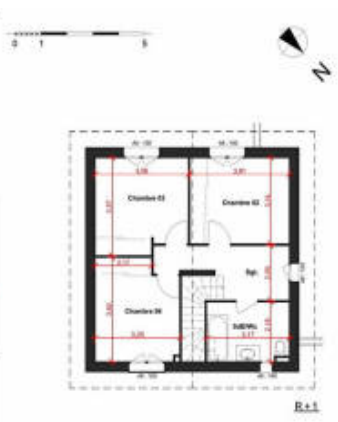
ESPACES ATYPIQUES GRENOBLE

12, bd Gambetta - 38000 GRENOBLE

[Contacter l'agence](#)

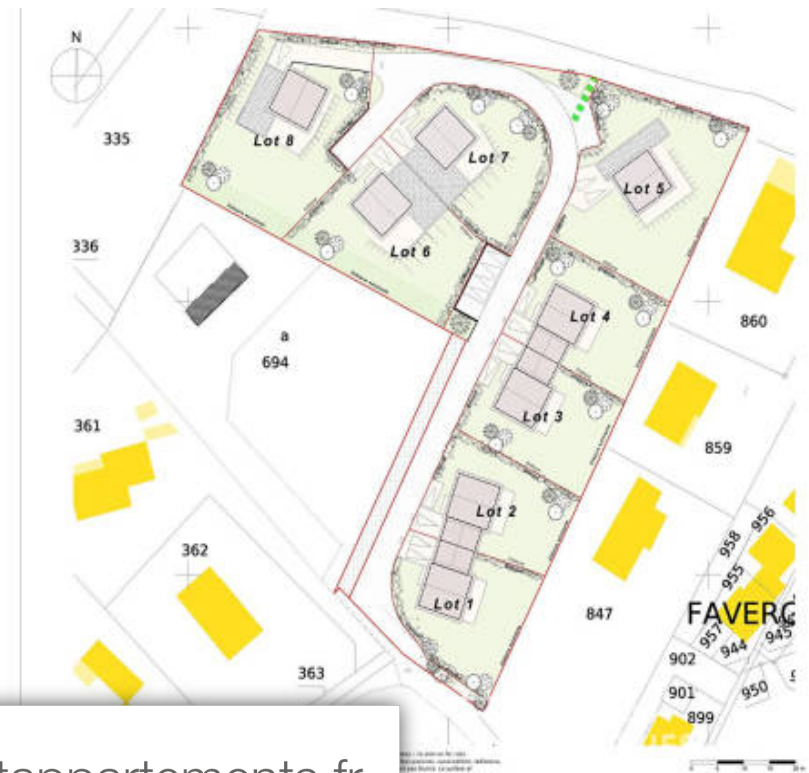
[Voir tous les biens de cette agence](#)





PLAN DE VENTE PROVISOIRE
Lot n°8 - Type 5

Séjour/Cuisine	42,67 m ²
Entrée	7,32 m ²
Chambre D1	16,37 m ²
Dressing	7,03 m ²
SdB	4,39 m ²
WC	1,96 m ²
Chauff.	1,91 m ²
Pgt	1,11 m ²
Rez. de chaussée	84,66 m²
Dpt.	7,56 m ²
Chambre D2	11,38 m ²
Chambre D3	12,17 m ²
Chambre D4	11,81 m ²
SdB/Toi	6,76 m ²
E.t.1	62,96 m ²



Chemin de la Garangère 38850 CHIRENS

PLAN DE VENTE PROVISOIRE

PLAN MASSE

Surfaces Lots	
Lot	Superficie
Lot 1	900
Lot 2	880
Lot 3	830
Lot 4	810
Lot 5	890
Lot 6	900
Lot 7	814
Lot 8	880

www.maisonsetappartements.fr



ESPACES
ATYPIQUES