



Pièces	<b>8 Pièces</b>
Superficie	<b>210 m<sup>2</sup></b>
Référence	<b>EAC176</b>
Prix	<b>395 000 €</b>

# Commes

## Maison à vendre (14520)

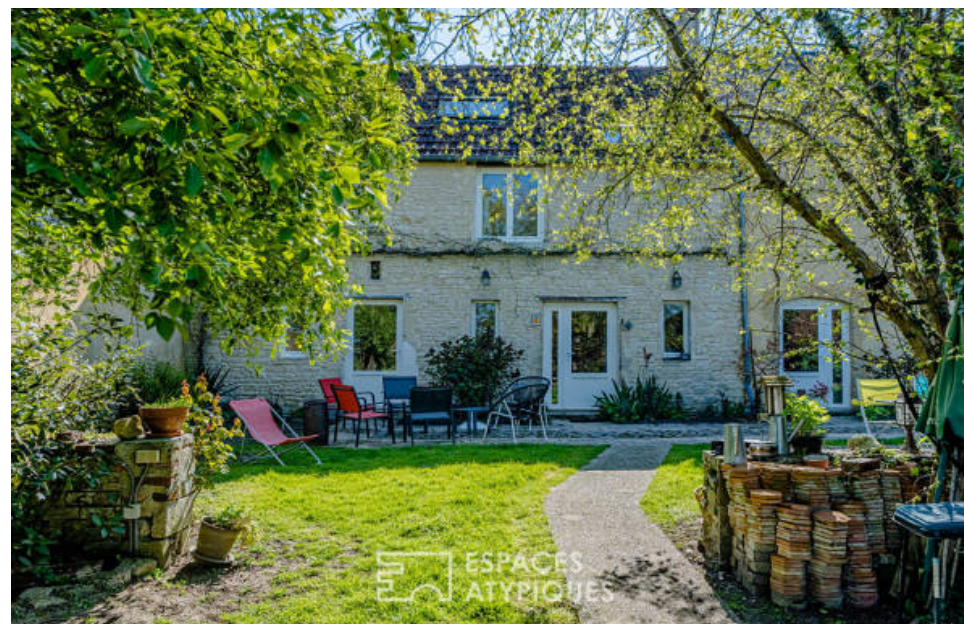
Découvrez cette charmante longère mitoyenne construite dans les années 1850 entourée de son jardin de 793 m<sup>2</sup>. Le rez-de-chaussée dispose d'une cuisine ouverte et équipée, une buanderie, une chambre avec sa salle de bain. Au premier étage, une grande mezzanine lumineuse et très relaxante servant de salle de lecture ou pièce de VI ainsi qu'une suite parentale avec sa salle de bain. Au second étage nous découvrons un grand bureau et une chambre. Le premier gîte est composé, au rez-de-chaussée d'une pièce de VI, une cuisine, salle d'eau et un wc. A l'étage, une chambre. Le second gîte est composé, d'une cuisine, deux chambres dont une passante, et une salle d'eau. Nous trouvons également un cabanon de rangement. Idéal pour les amateurs de l'ancien et du bord de mer. Prévoir des travaux de rénovation . Plus de photos sur demande. Classe energie : / classe climat : b montant moyen estimé des dépenses annuelles d'énergie pour un usage standard, établi à partir des prix de l'énergie de l'année 2021 : entre 2050 € et 2830 €. Les informations sur les risques auxquels ce bien est exposé sont disponibles sur le site géorisques : [www. Georisques. Gouv. Fr](http://www.Georisques.Gouv.Fr) contact : cherryl tirapu ei 06 08 30 ...

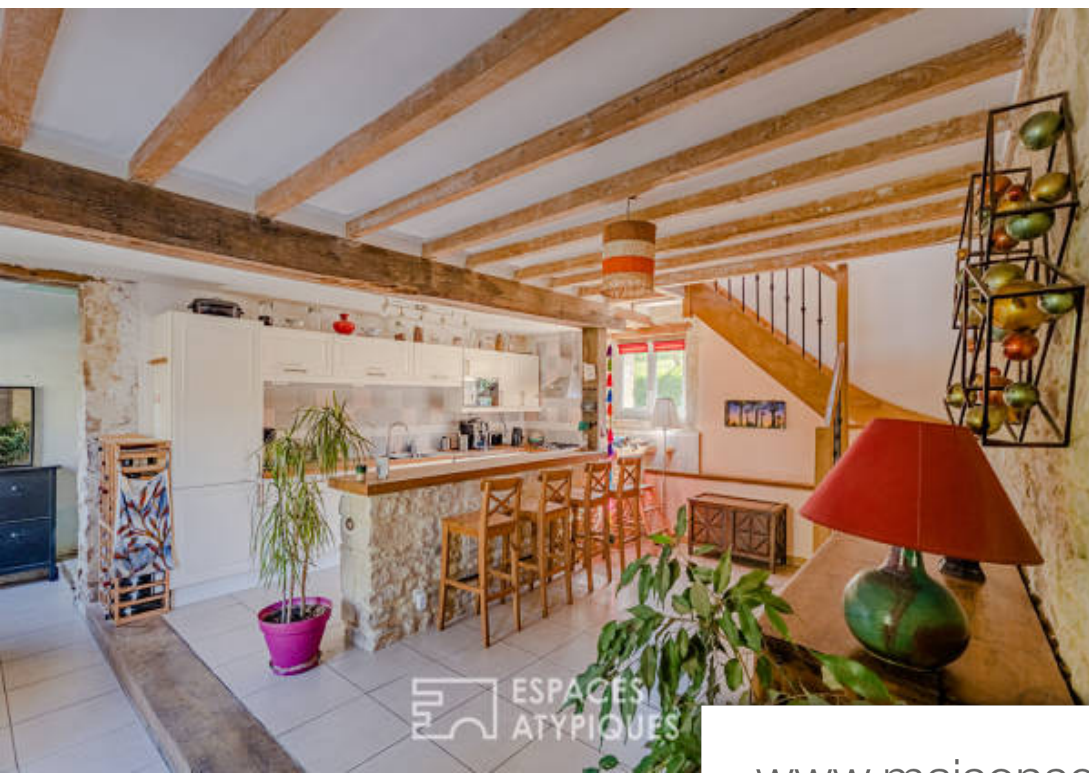
## ESPACES ATYPIQUES CAEN DEAUVILLE

16 place saint sauveur - 14000 CAEN

[Contacter l'agence](#)

[Voir tous les biens de cette agence](#)





ESPACES ATYPIQUES



ESPACES ATYPIQUES

[www.maisonsetappartements.fr](http://www.maisonsetappartements.fr)



ESPACES ATYPIQUES



ESPACES ATYPIQUES