



Pièces	6 Pièces
Superficie	90 m²
Référence	239
Prix	192 500 €

Cours de Pile

Maison à vendre (24520)

Bergerac Est. Cette maison située près de Bergerac offre une belle opportunité avec sa cuisine ouverte sur un salon séjour, trois chambres, une véranda, un WC indépendant et une salle d'eau, le tout sur une parcelle de 1560 m². La présence d'une grange la rend idéale pour un artisan ou un passionné de voitures, avec la possibilité de stationner un camping-car. À visiter rapidement, avec des équipements comme un puits, la fibre, une cheminée, le tout-à-l'égout, des menuiseries en double vitrage et un chauffage électrique. Taxe Foncière 794,00EUR. contact: David Martrenchard 0607873354

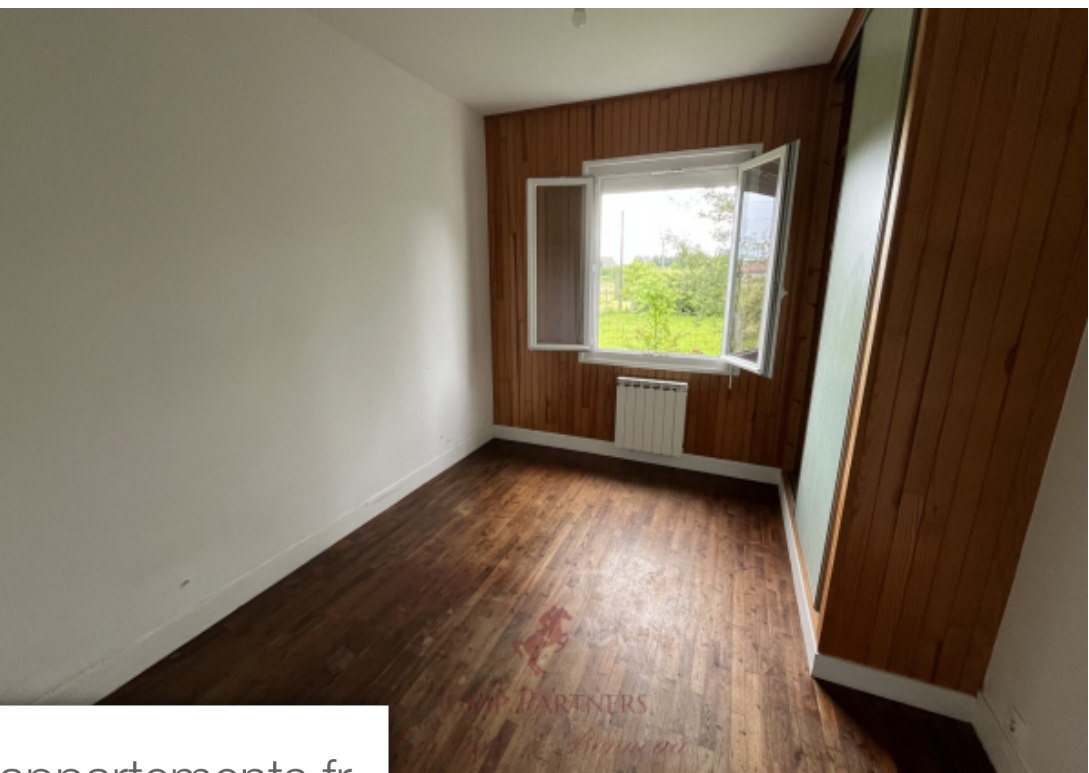
JUMP PARTNERS COUPÉRIE ET BONNEAU

46 RUE DAVID JOHNSTON - 33000 BORDEAUX

[Contacter l'agence](#)

[Voir tous les biens de cette agence](#)





www.maisonsetappartements.fr

