



Pièces	<b>6 Pièces</b>
Superficie	<b>300 m<sup>2</sup></b>
Référence	<b>4374EL</b>
Prix	<b>699 000 €</b>

Dardilly

Maison à vendre (69570)

Située sur la commune dardilly, à proximité de lyon, cet ancien corps de ferme rénové d'environ 300m<sup>2</sup>, avec sa cour intérieur, prend place dans une rue calme et sans vis-à-vis et à 250m du centre-bourg et des commodités. La cour d'environ 70 m<sup>2</sup> permet des moments de détente ensoleillés et l'accès au garage et à la maison. Le rez-de-chaussée se compose d'un séjour, plein sud, auquel s'ajoute d'une part une vaste cuisine avec espace dinatoire et d'autre part un espace tv . Un bel escalier mène à l'étage où prennent place un bureau et 2 grandes chambres chacune équipée d'une vaste mezzanine permettant de dissocier l'espace bureau de l'espace nuit. Une troisième chambre parentale complète ce niveau. Le dernier niveau se compose d'une grande chambre. La localisation, la luminosité et les volumes font de cette maison un véritable havre de paix proche de toute les commodités. Classe energie : C / classe climat : a montant moyen estimé des dépenses annuelles d'énergie pour un usage standard, établi à partir des prix de l'énergie de l'année 2021 : entre 2300 et 3230 euros clément stevenant (ei) agent commercial - numéro rsac : 831 900 626 - lyon.

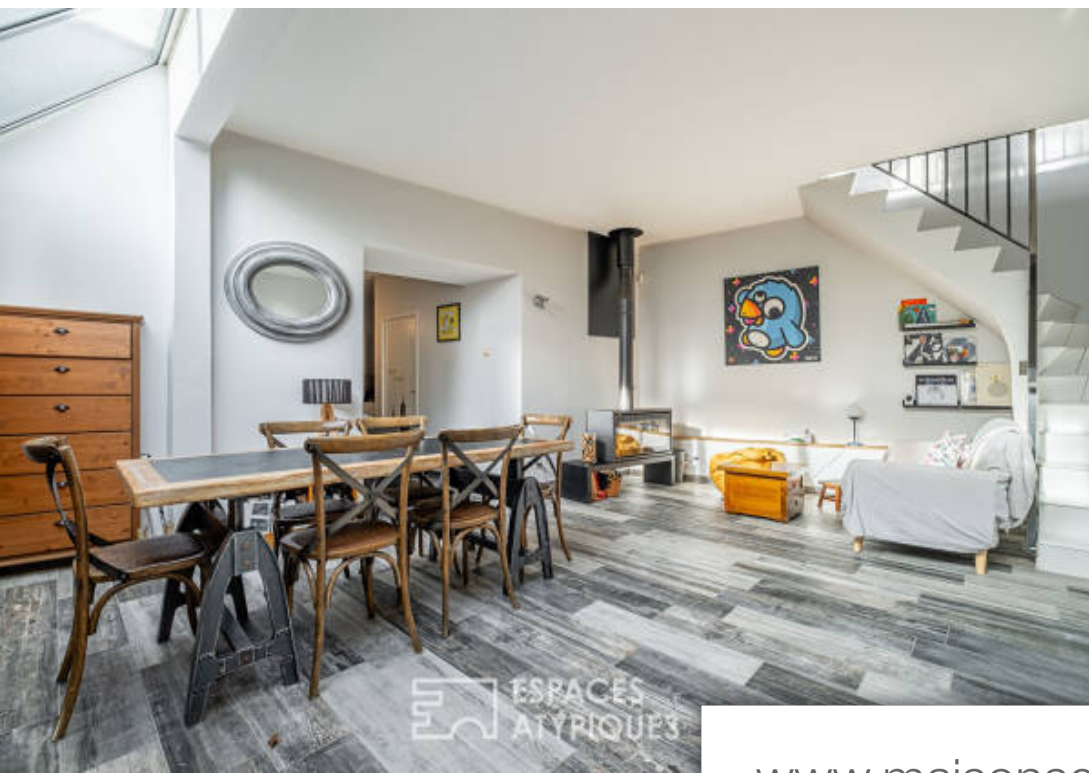
## ESPACES ATYPIQUES LYON

11, cours Vitton - 69006 LYON 6EME

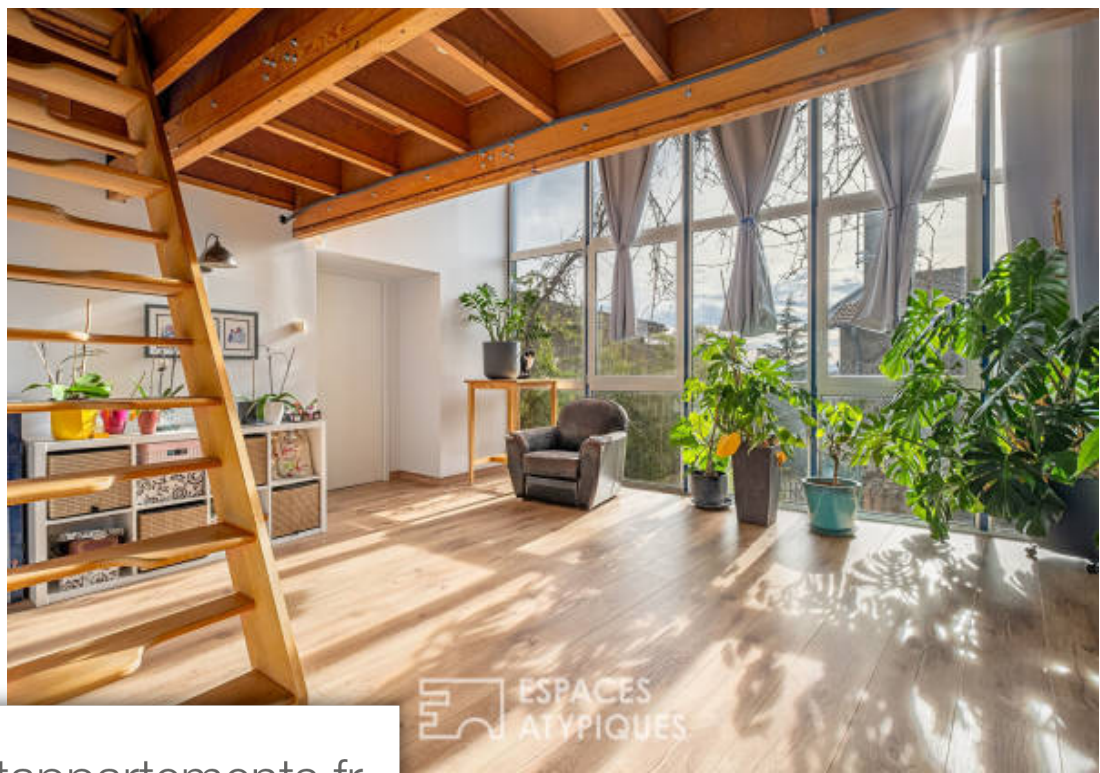
[Contacter l'agence](#)

[Voir tous les biens de cette agence](#)





ESPACES  
ATYPIQUES

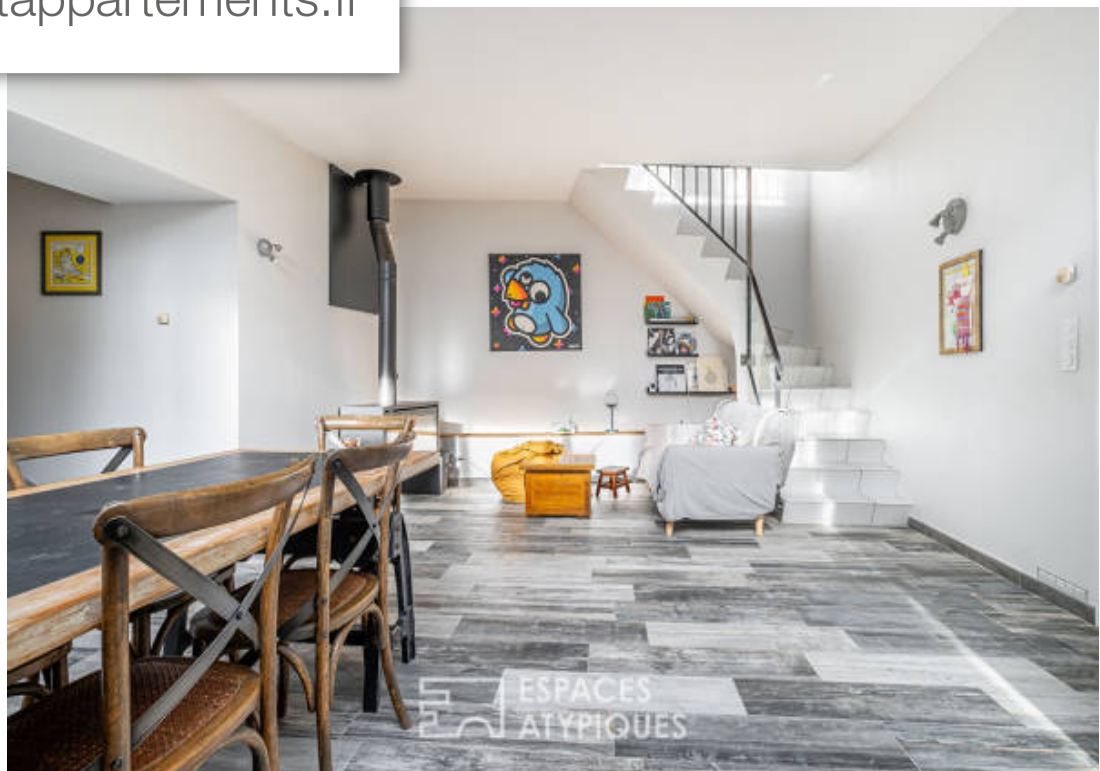


ESPACES  
ATYPIQUES

[www.maisonsetappartements.fr](http://www.maisonsetappartements.fr)



ESPACES  
ATYPIQUES



ESPACES  
ATYPIQUES