



Pièces	10 Pièces
Superficie	260 m²
Référence	221DA
Prix	730 000 €

Divajeu

Maison à vendre (26400)

Résidence principale ou secondaire ?? Le lieu, au creux de la vallée de la drôme, pourra s'adapter à vos envies, même si vous envisagez de la location saisonnière ! Un grand terrain, des sources et forages, une piscine, la nature environnante (la forêt de saou, sans doute la plus belle de la drôme) , font de ce lieu un havre de paix ; sa situation idéale entre valence, saou, crest, la proximité des accès rapides, un lieu de vacances parfait. Le rez-de-jardin est taillé pour les belles familles. La cuisine de 23 m2 avec ses plans en granit vous permettra de révéler vos talents culinaires que vos convives dégusteront dans une vaste salle à manger (32 m2 équipés de chauffage au sol) ou au salon, devant l'insert de la cheminée. Une pièce dédiée à un four à pain intérieur distribue également ces pièces ou la terrasse. L'étage abrite les chambres. Trois sont dotées de leur propre salle d'eau ou bain avec wc. Trois se partagent les salles d'eau + bain + wc. Parce que l'on peut séparer la bâtisse pour un usage semi-locatif, nous trouvons une deuxième cuisine avec un deuxième séjour (26 m2). La piscine de près de 11 mètres vous rafraichira tout l'été. Un auvent de 35 m2, une grange de 53 ...

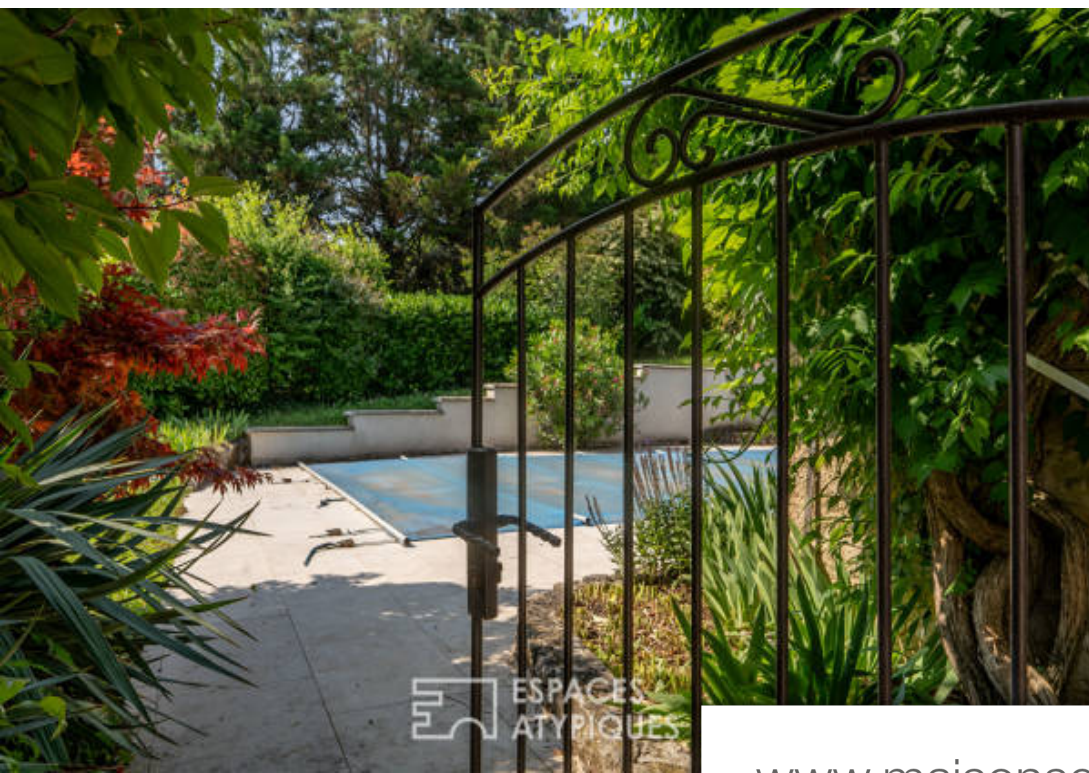
ESPACES ATYPIQUES DROME-ARDECHE

1 Cité Chabert - 26000 VALENCE

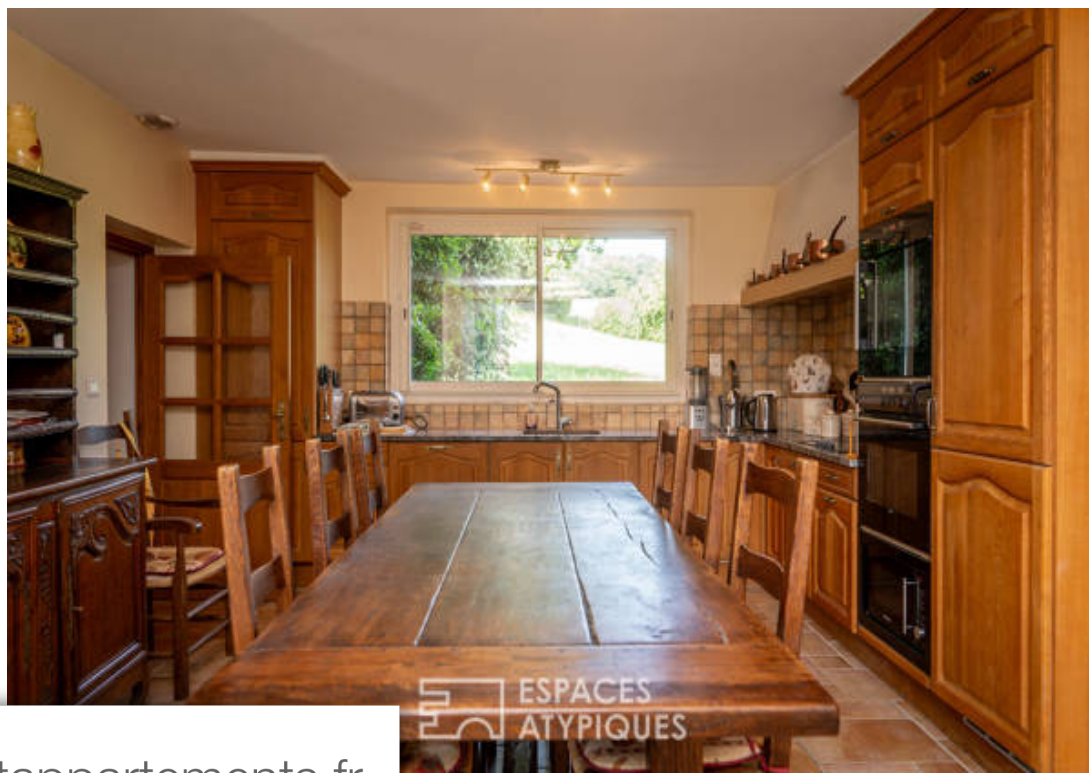
[Contacter l'agence](#)

[Voir tous les biens de cette agence](#)





ESPACES
ATYPIQUES



ESPACES
ATYPIQUES

www.maisonsetappartements.fr



ESPACES
ATYPIQUES



ESPACES
ATYPIQUES