



Pièces	5 Pièces
Superficie	205 m²
Référence	1133
Prix	871 500 €

Entremont

Maison à vendre (74130)

A 5 kms de saint jean de sixt, au calme et très bien exposé, visitez ce superbe chalet construit en 2004 d'environ 230m² au sol édifié sur un terrain de 1753m². En rez de chaussée, vous découvrirez une grande entrée, 1 chambre avec sa salle d'eau et wc, 1 buanderie, 1 cave, ainsi que son grand garage d'environ 35m². Au 1er étage vous pourrez admirer les montagnes du balcon exposé sud ou du séjour/salle à manger avec son poêle alsacien, 1 cuisine entièrement équipée donnant sur une grande terrasse exposée plein sud, 1 chambre avec sa salle d'eau et wc, un cellier et 1 wc indépendant. Au 2ème étage, 2 superbes suites parentales avec dressing et salle de bains ou douche + wc et balcon). A découvrir sans tarder avec danièle geffroy 06 27 44 03 53



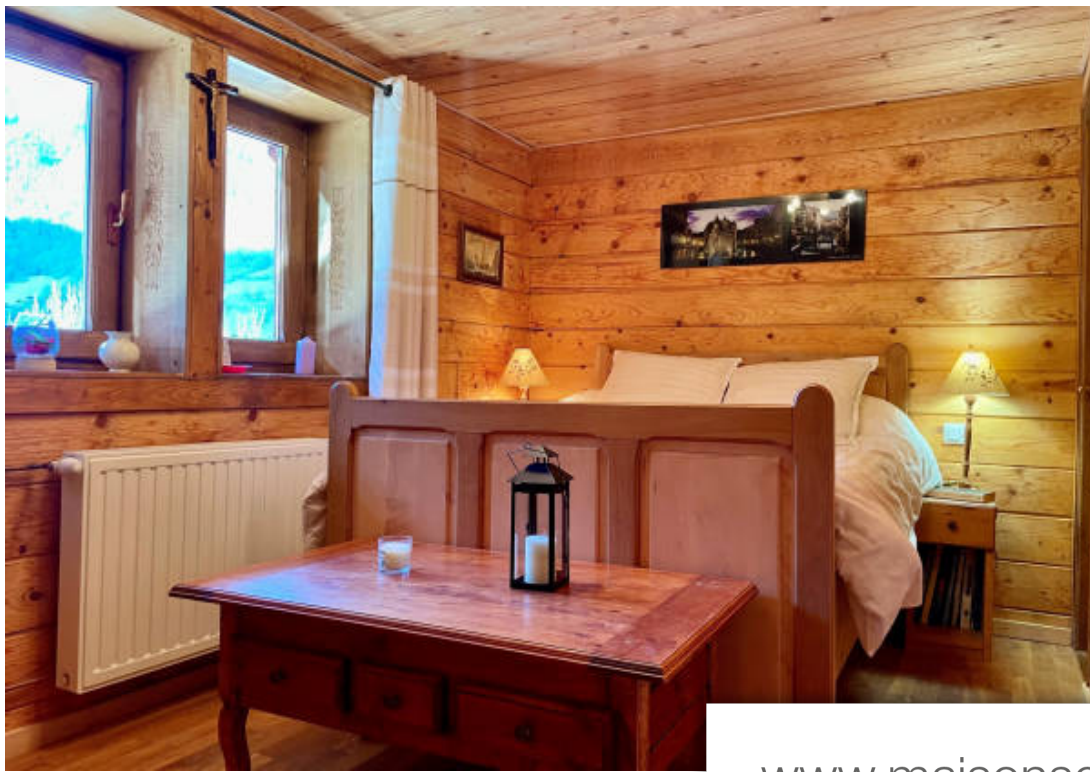
AGENCE 3 V

7 rue de la saulne - 74450 ST-JEAN-DE-SIXT

[Contacter l'agence](#)

[Voir tous les biens de cette agence](#)





www.maisonsetappartements.fr

