



Pièces	<b>7 Pièces</b>
Superficie	<b>200 m<sup>2</sup></b>
Référence	<b>10732-COMPANY36925YEF</b>
Prix	<b>661 500 €</b>

# Entremont

## Maison à vendre (74130)

Charmant chalet madrier traditionnel, situé dans un environnement calme et ensoleillé sur la commune d'entremont. A seulement 10min du grand-bornand et 15min de la clusaz. Sur environ 143m<sup>2</sup> habitables, il se compose au rdc : d'une cuisine aménagée équipée indépendante, d'un salon/salle à manger avec cheminée, d'un dressing, d'une buanderie, d'un bureau (pouvant faire office de chambre) et d'un wc (attentes et cloisons installées pour une future salle de bains). A l'étage : 5 chambres dont une donnant sur un balcon exposé sud-ouest, une salle d'eau, un wc et de nombreux rangements. Vous pourrez profiter du soleil à l'abri du vent, avec ses 2 terrasses couvertes, exposées sud-est et sud-ouest. En annexe : 2 caves et un rangement sous balcon. A découvrir en exclusivité avec luxalpes immobilier! Pour plus de transparence vis à vis de votre budget, nos prix sont affichés honoraires d'agence inclus (5% ttc à la charge de l'acquéreur soit 630 000€ net vendeur). Honoraires inclus de 6.82% ttc à la charge de l'acquéreur. Prix hors honoraires 462 000 €. Classe énergie D, classe climat D montant moyen estimé des dépenses annuelles d'énergie pour un usage standard, établi à partir des prix de ...

## LUXALPES IMMOBILIER

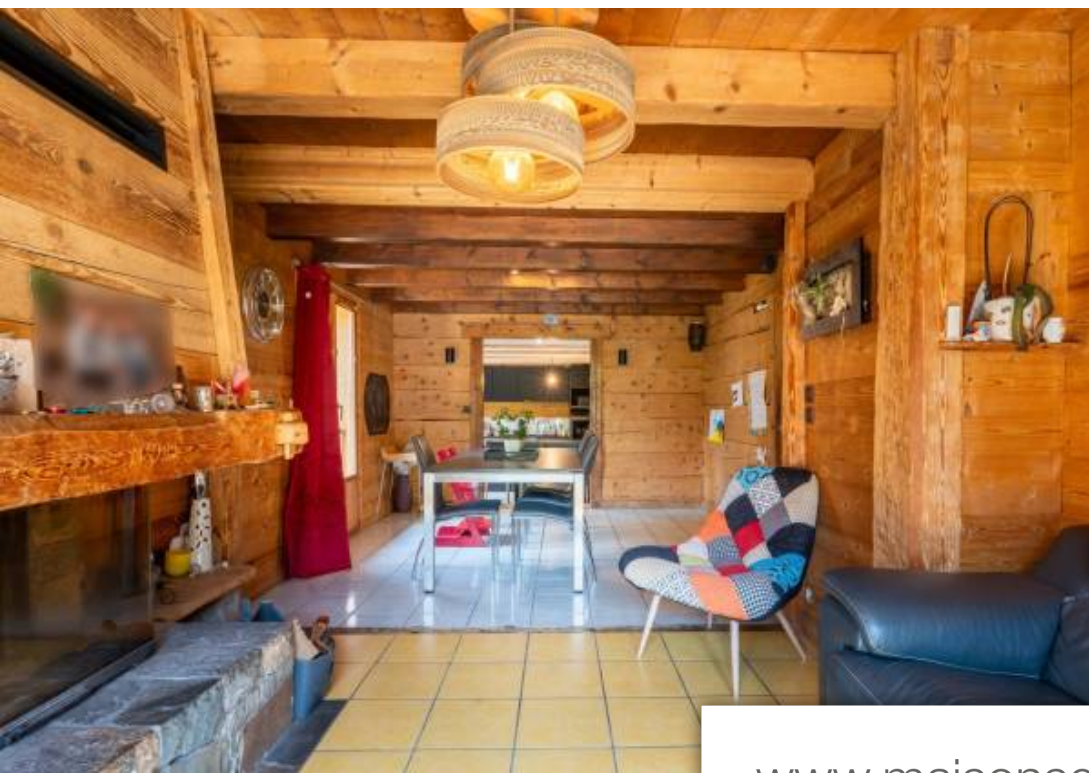
4 PLACE DE L'HOTEL DE VILLE - 74230 THONES

[Contacter l'agence](#)

[Voir tous les biens de cette agence](#)







[www.maisonsetappartements.fr](http://www.maisonsetappartements.fr)

