



Pièces	<b>5 Pièces</b>
Superficie	<b>108 m<sup>2</sup></b>
Référence	<b>VM438-GUILDE</b>
Prix	<b>415 000 €</b>

## Esparron-de-Verdon

### Maison à vendre (04550)



Venez découvrir à Esparron de Verdon une maison de plein pied sur un terrain de 1075 m<sup>2</sup> construite en 1995. C'est au calme absolu que vous pourrez profiter de cette charmante maison de 108 m<sup>2</sup> et d'une véranda de +15 m<sup>2</sup> donnant sur une nature luxuriante avec un aperçu du lac en tableau. Le séjour de 30 m<sup>2</sup> bercé au son des cigales est lumineux grâce à ses deux expositions, et cuisine séparée de 12 m<sup>2</sup>. La partie nuit est composée de 3 chambres, d'une salle de bain et d'un toilette indépendant et d'une suite parentale d'environ de 17 m<sup>2</sup> pouvant éventuellement être louée pour du saisonnier grâce à un deuxième accès indépendant depuis l'extérieur. Tous les chauffages sont de nouvelle génération et ont moins d'un an ainsi qu'une installation à plus de 20.000€ de panneaux photovoltaïques qui permet à la maison d'être autosuffisante avec ses panneaux solaires (le surplus est vendu à EDF). Julien Favaron 0679634603 honoraires : 4% TTC à la charge du vendeur les informations sur les risques auxquels ce bien est exposé sont disponibles sur le site

## LA GUILDE DU PATRIMOINE

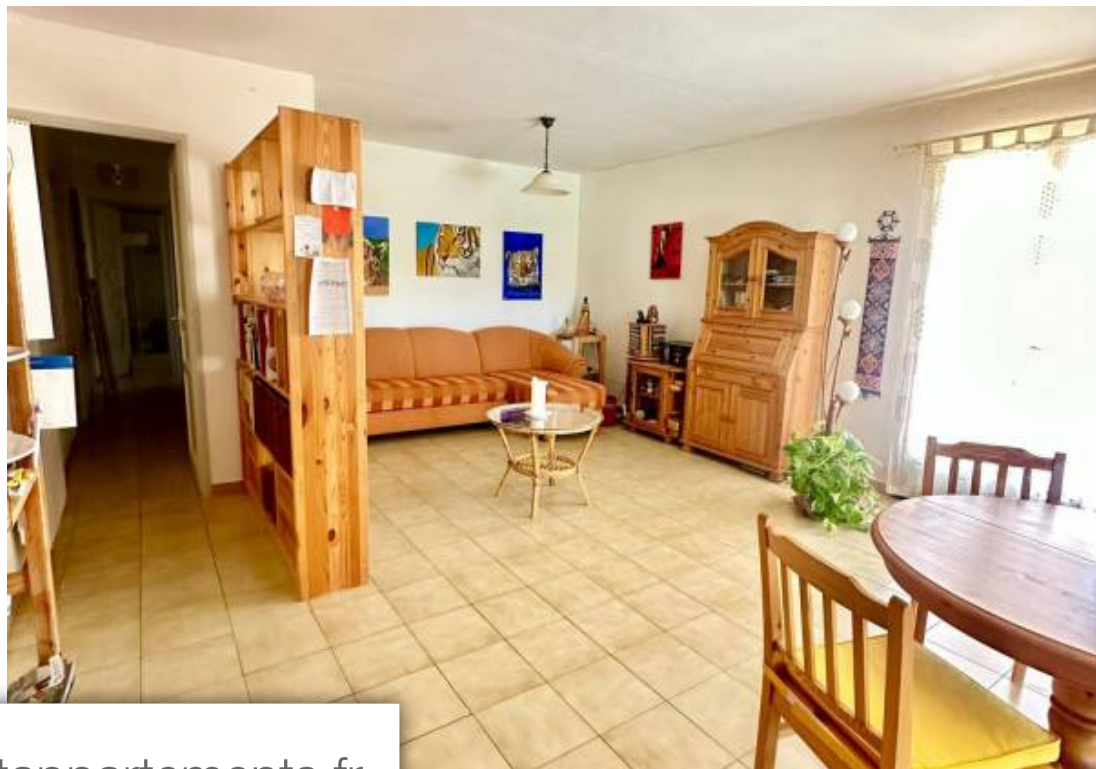
20 TRAVERSE DE LA MONTRE - 13011 MARSEILLE 11EME

[Contacter l'agence](#)

[Voir tous les biens de cette agence](#)







[www.maisonsetappartements.fr](http://www.maisonsetappartements.fr)

