



Pièces	5 Pièces
Superficie	112 m²
Référence	84511093
Prix	960 000 €

Eze

Maison à vendre (06360)

Maison mitoyenne d'un côté d'une superficie de 112m², située au cœur du village d'Eze, en parfait état avec une belle terrasse de 45m² pour profiter des beaux jours à venir ainsi qu'un jardin de 51m². Cette propriété est composée sur deux niveaux, comme suit:- Au rez-de-chaussée : une entrée avec placard, un dégagement, une chambre avec dressing, une chambre avec placard, un bureau modulable en chambre avec une salle de douche, WC et bidet et une salle de douche principale avec WC et bidet.- Au rez-de-jardin : un séjour avec cuisine ouverte équipée et cheminée, une chambre avec salle de bain ...

Semi-detached house on one side with a surface area of 112m², located in the heart of the village of Eze, in perfect condition with a lovely 45 sqm terrace to enjoy the upcoming sunny days as well as a 51 sqm garden. This property has two levels, as follows:- On the ground floor: an entrance hall with cupboard, a hallway, a bedroom with dressing room, a bedroom with cupboard, a study that can be converted into a bedroom with a shower room, WC and bidet and a main shower room with WC and bidet.- On the garden level: a living room with open-plan fitted kitchen and fireplace, a bedroom with en ...

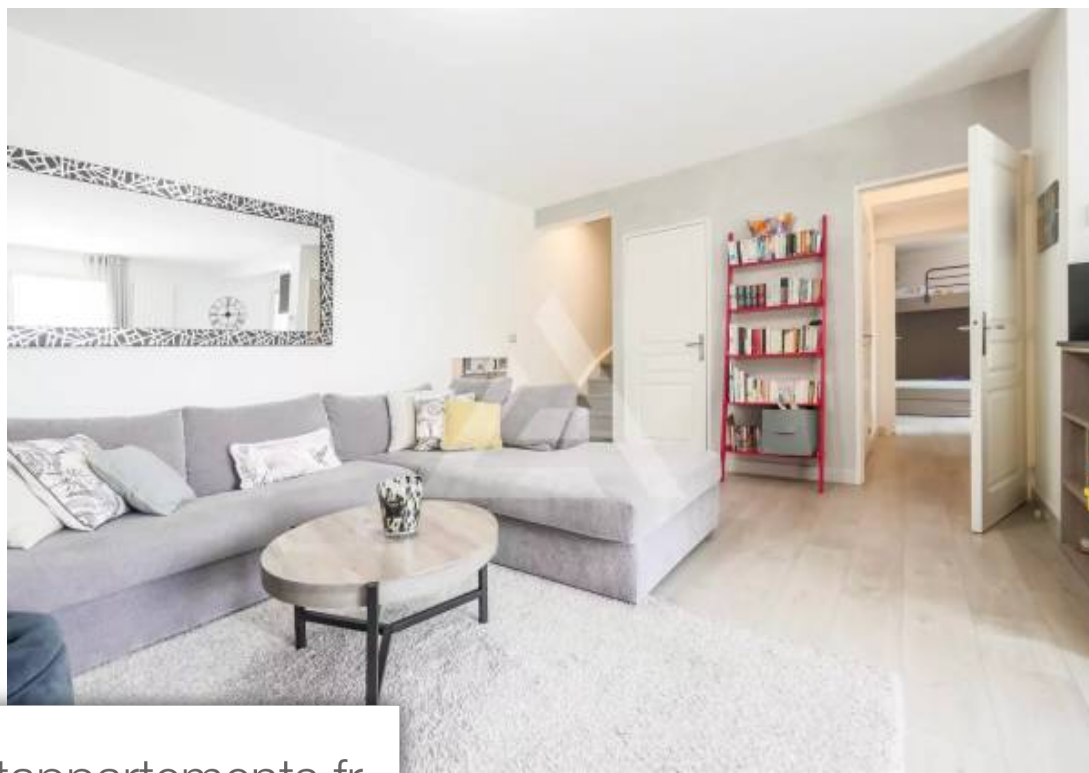
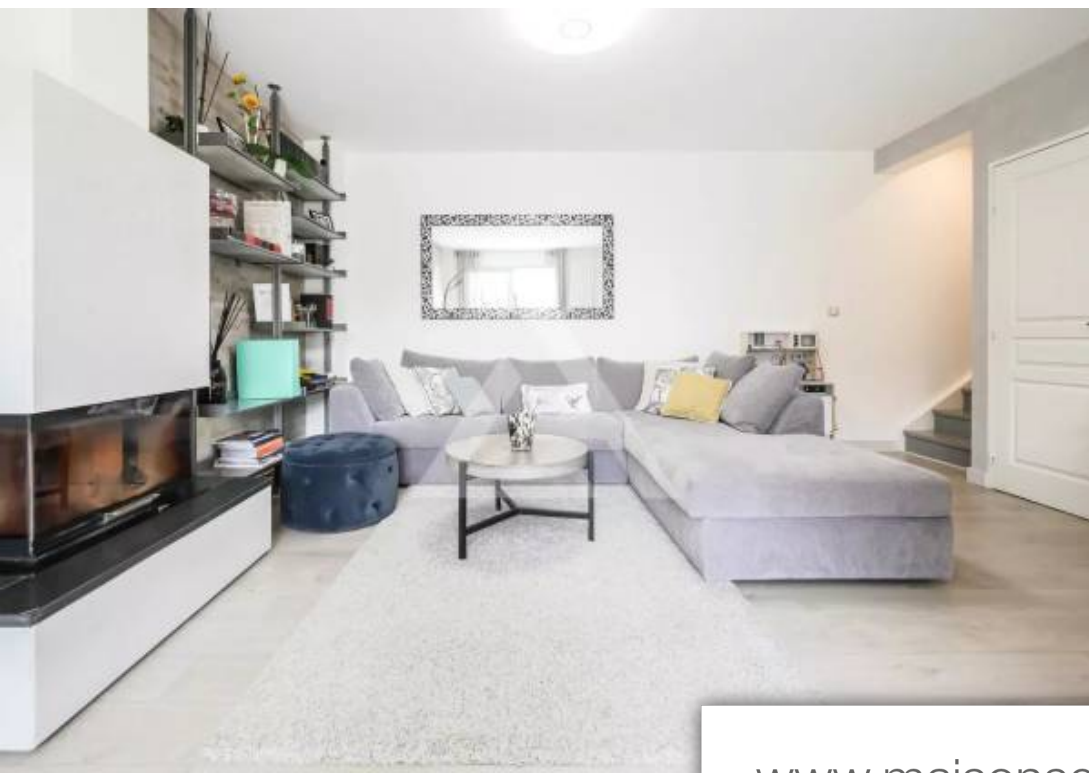
VALERI AGENCY BY JM BAREI

11 AVENUE DU TROIS SEPTEMBRE - 06320 CAP-D'AIL

[Contacter l'agence](#)

[Voir tous les biens de cette agence](#)





www.maisonsetappartements.fr

