



Pièces	6 Pièces
Superficie	226 m²
Référence	242
Prix	829 000 €

Fontvieille

Maison à vendre (13990)

Charmante maison idéalement située à proximité du centre du village de Fontvieille, nichée sur une parcelle clôturée de 890 m². Dans un état impeccable, cette demeure offre des finitions de qualité supérieure, éliminant tout besoin de rénovation. Dotée d'une surface habitable de 174 mètres carrés, elle se compose d'un hall d'entrée spacieux comprenant des toilettes et un dressing pour les invités. Deux chambres en suite avec salles d'eau privatives et un accès direct à l'extérieur ajoutent à son attrait. Le niveau principal accueille un salon chaleureux avec une cheminée à insert, ainsi qu'une cuisine-salle à manger confortable orientée au sud et à l'est, offrant un accès direct à la piscine. Une buanderie spacieuse est également accessible à ce niveau. À l'étage, deux chambres supplémentaires partagent une salle d'eau. À l'extérieur, une piscine de 9 x 4 mètres, traitée au chlore, est entourée d'un pool house généreux comprenant une cuisine d'été et un WC. Une généreuse cour permet le stationnement de plusieurs véhicules sans aucun visa à vis sur la maison. Enfin, un vaste garage de plus de 50 mètres carrés, actuellement divisé en deux espaces distincts, offre de multiples ...

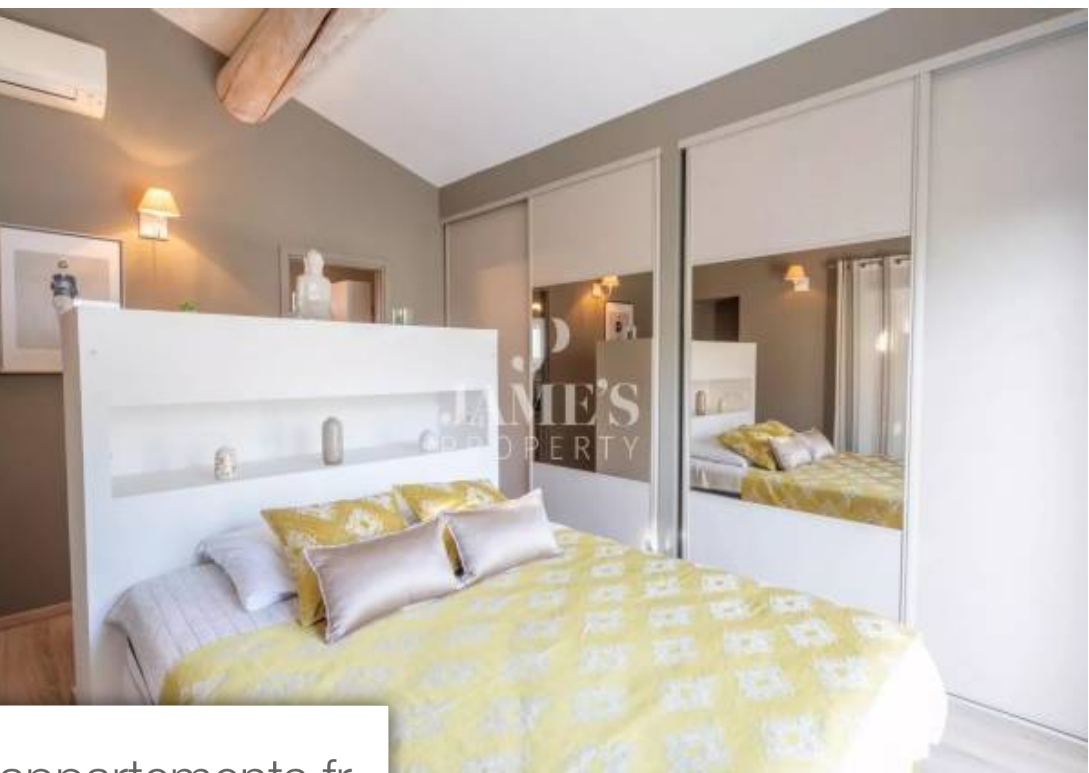
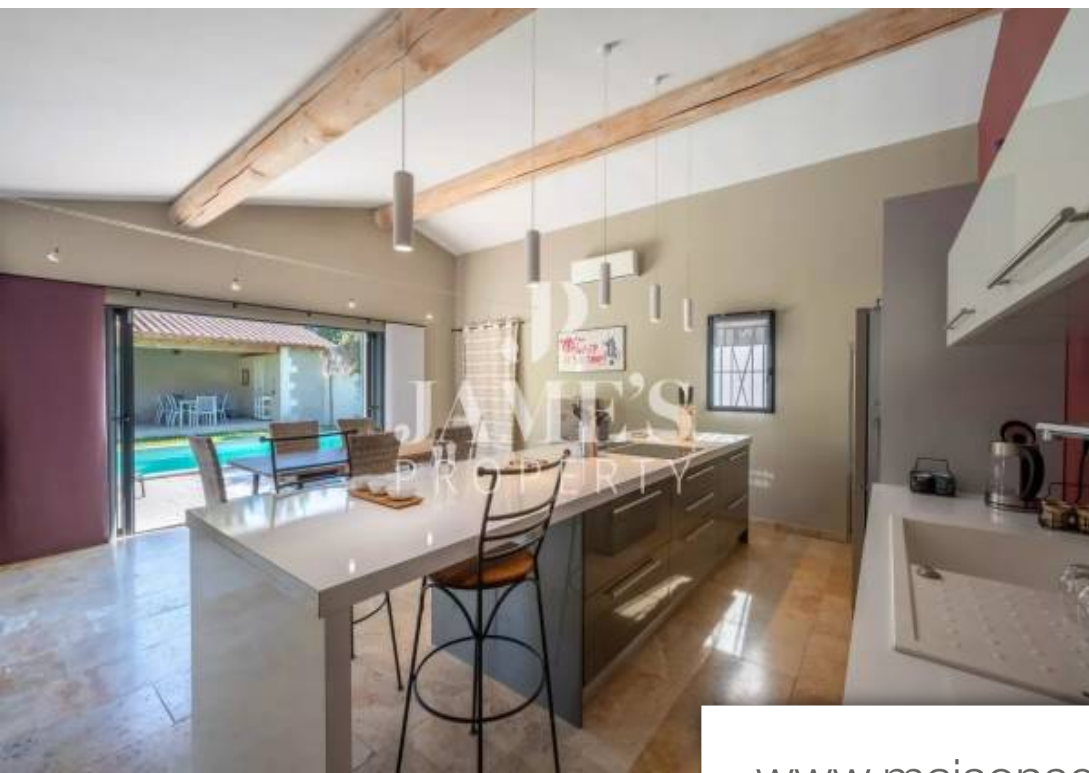
JAME'S PROPERTY

57, 5044 avenue de la Vallée des Baux - 13520 PARADOU

[Contacter l'agence](#)

[Voir tous les biens de cette agence](#)





www.maisonsetappartements.fr

