



|            |                          |
|------------|--------------------------|
| Pièces     | <b>6 Pièces</b>          |
| Superficie | <b>129 m<sup>2</sup></b> |
| Référence  | <b>13080-998508</b>      |
| Prix       | <b>395 000 €</b>         |

Fontvieille

Maison à vendre (13990)

Fontvieille en exclusivité nous vous proposons cette maison individuelle de trois chambres sur un terrain de plus de 600m<sup>2</sup>. Elle est lumineuse, au calme, tout en étant proche du village et des commerces. D'un côté de cette habitation, nous découvrons un premier logement avec son entrée individuelle, une belle pièce de VI donnant sur sa terrasse avec vue sur le jardin. Une chambre, une sdd/wc. De l'autre côté nous visiterons le second logement indépendant dans la même maison avec à chacun son intimité. Vous pourrez découvrir un grand grand hall d'entrée, une cuisine fermée, une grande pièce à vivre avec sa cheminée, deux chambres, une sdb-wc. Un garage fermé une voiture. Terrain arboré, avec une grande terrasse. Dans le prix de vente, lors de l'estimation il fût tenu compte des divers travaux à réaliser pour remettre aux goûts du jour. Il est rare de trouver un si joli terrain de plus de 600m<sup>2</sup> offrant une habitation pouvant accueillir deux logements séparés. Un rendez-vous pour visiter cette perle se dressant dans un joli petit lotissement qui vient d'entrer au meilleur moment pour les mutations ! Parfaite pour première acquisition, une rentabilité locative, ou développer votre ...

## **SASU PIERRE AMALVY**

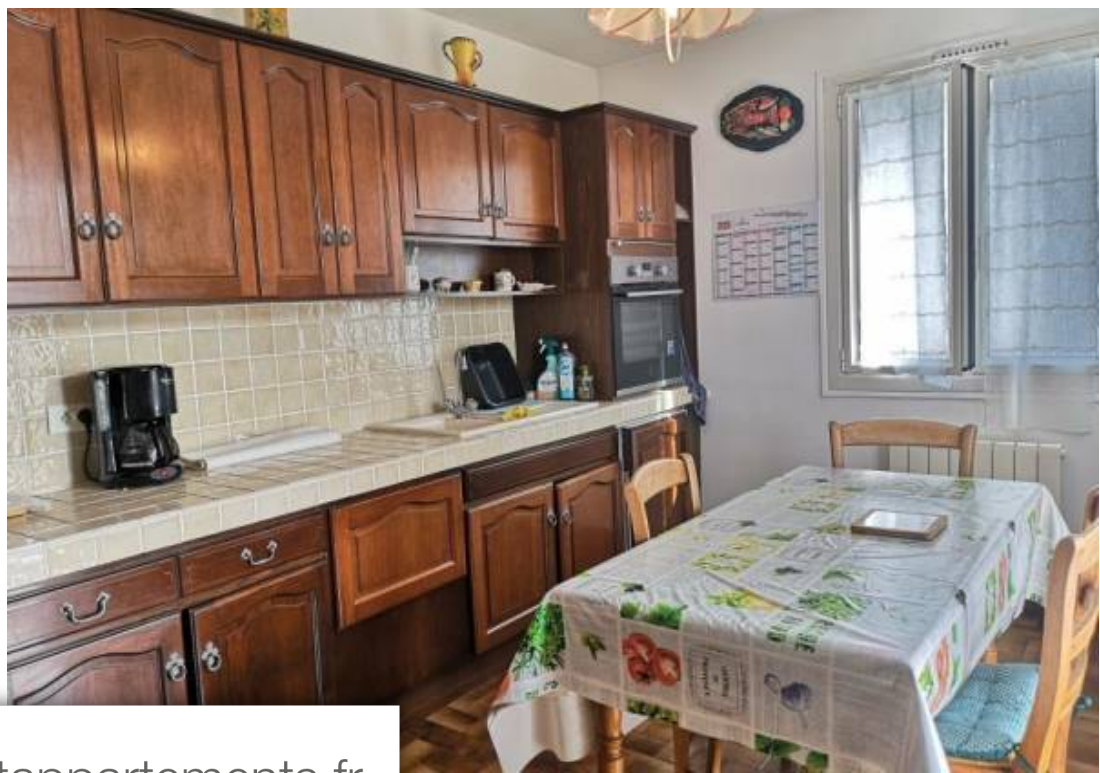
23 AVE DE LA VALLEE DES BAUX - 13520 LES BAUX-DE-PROVENCE

[Contacter l'agence](#)

[Voir tous les biens de cette agence](#)







[www.maisonsetappartements.fr](http://www.maisonsetappartements.fr)

