



Pièces	9 Pièces
Superficie	280 m²
Référence	JP3431
Prix	559 500 €

Gemozac

Maison à vendre (17260)

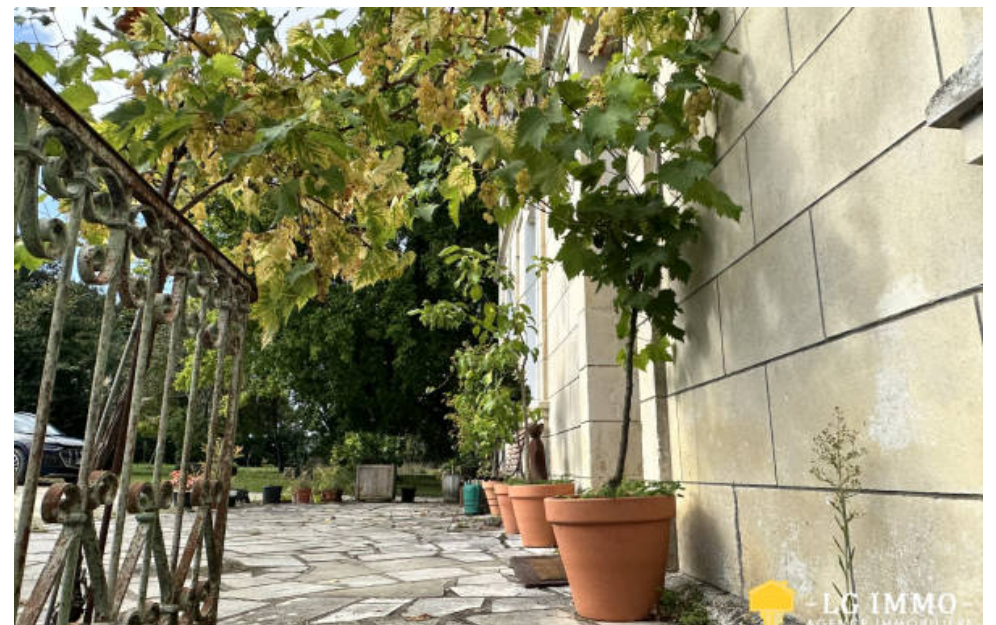
Magnifique propriété de maître datant des années 1800, nichée au milieu de son parc arboré de 2,8 hectares en lisière de forêt et riche de plusieurs arbres fruitiers, au calme absolu mais à seulement 5 km de gémozac et de ses commerces. La maison, d'une superficie habitable de 280 m² s'étend sur 3 niveaux. Au rez-de-chaussée, vous entrez dans la maison par une entrée de 8,50 m² avec carreaux de ciment au sol, et wc avec lave-mains. Cette entrée dessert un salon/bibliothèque de 25 m² avec cheminée/insert ainsi qu'une salle à manger de 25,45 m² avec cheminée/insert également. Dans la continuité, en descendant 2 marches, vous entrez dans une cuisine aménagée de 18,65 m² avec accès sur l'extérieur puis dans un bureau de 20,60 m² desservant une salle de bains de 12 m² avec baignoire, vasques, branchement machine, et wc de 1,70 m². Ce bureau mène également à une partie du 1er étage composé de 2 chambres de 17 et 16 m². De retour dans l'entrée se dresse un escalier donnant accès à la seconde partie du 1er étage aménagée d'une salle d'eau avec wc de 4,15 m² et de 4 chambres toutes d'une superficie entre 13 et 14 m² dont 2 en enfilade. Enfin, un dernier escalier s'ouvre sur un plateau de ...

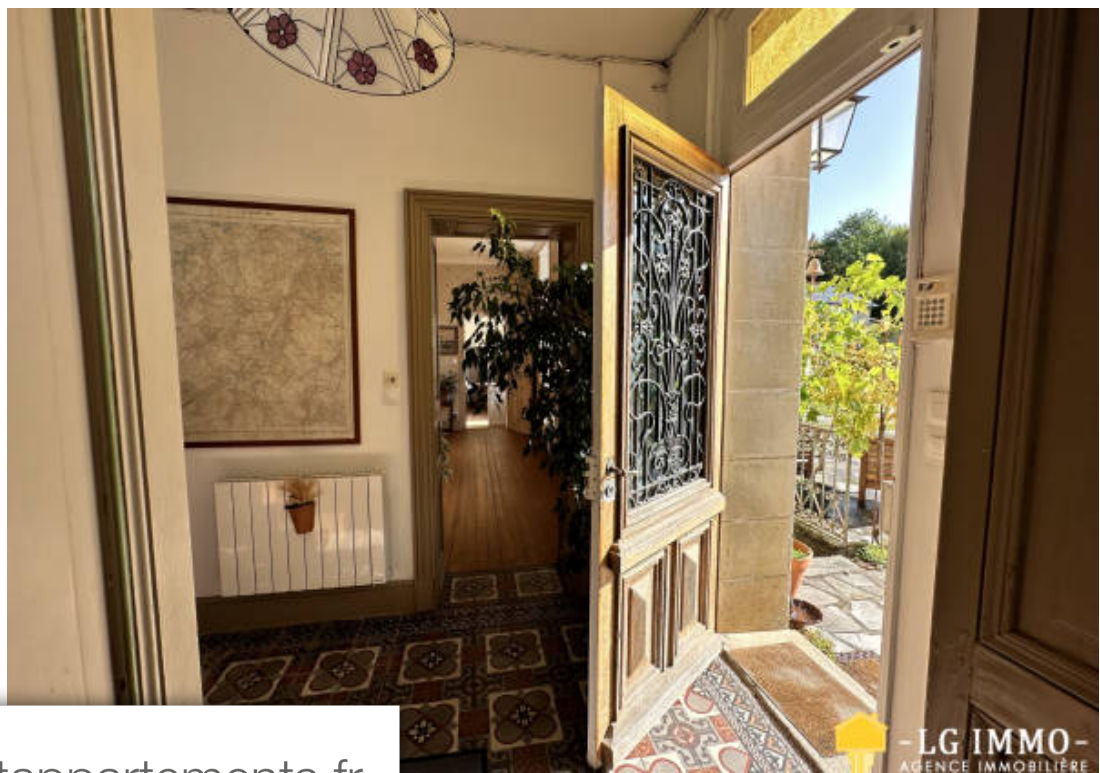
AGENCE LG IMMO

1B QUAI DES PECHEURS 17120 Mortagne sur Gironde - 17120 ARCES

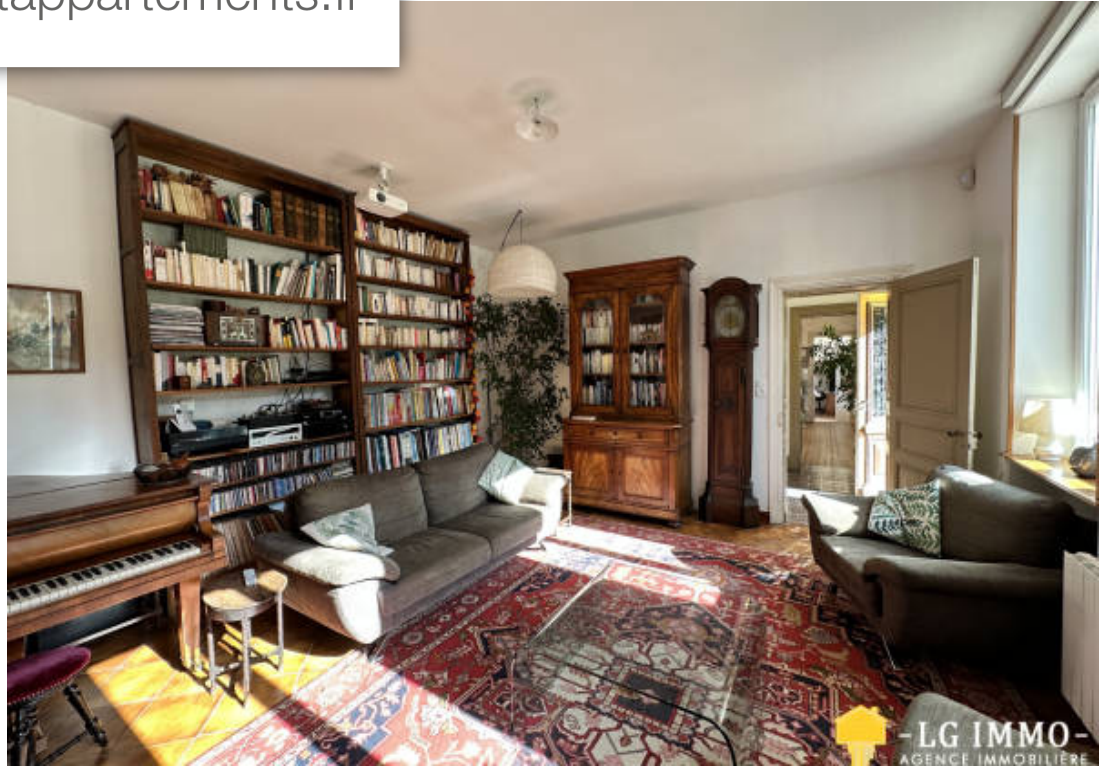
[Contacter l'agence](#)

[Voir tous les biens de cette agence](#)





www.maisonsetappartements.fr



-LG IMMO-
AGENCE IMMOBILIERE

-LG IMMO-
AGENCE IMMOBILIERE

-LG IMMO-
AGENCE IMMOBILIERE