



Pièces	<b>7 Pièces</b>
Superficie	<b>305 m<sup>2</sup></b>
Référence	<b>2769-COMPANY34605JRW</b>
Prix	<b>2 340 000 €</b>

Grasse

Maison à vendre (06130)

Magnifique propriété constituée de deux maisons, à l'état irréprochable la maison principale d'une superficie de 235m<sup>2</sup>, composée d'un grand hall de réception, un grand salon avec cheminée, une cuisine ouverte sur la salle à manger. Une suite parentale de 63m<sup>2</sup>, deux chambres à l'étage avec chacune leurs pièces d'eau. Une très belle terrasse couverte. La maison d'amis de trois pièces et d'une superficie de 69m<sup>2</sup>, se trouve à l'entrée de la propriété. L'un des points forts de cette propriété est son vaste terrain arboré de 5400m<sup>2</sup>, agrémenté d'arbres fruitiers, de 62 oliviers, d'un potager. La piscine à débordement offre un espace de détente parfait pour les journées ensoleillées, cette propriété bénéficie également d'un forage. De plus, la propriété dispose d'un forage d'eau, un atout précieux pour l'entretien du jardin et de la piscine, ainsi que pour économiser sur les coûts d'eau. Les informations sur les risques auxquels ce bien est exposé sont disponibles sur le site géorisques : [www. Georisques. Gouv. Fr](http://www.Georisques.Gouv.Fr) ce bien vous est proposé par veronique donoyan ( I ) r. S. A. C cannes 445 370 505 honoraires à la charge du vendeur. Classe énergie D, classe climat b montant moyen estimé des ...

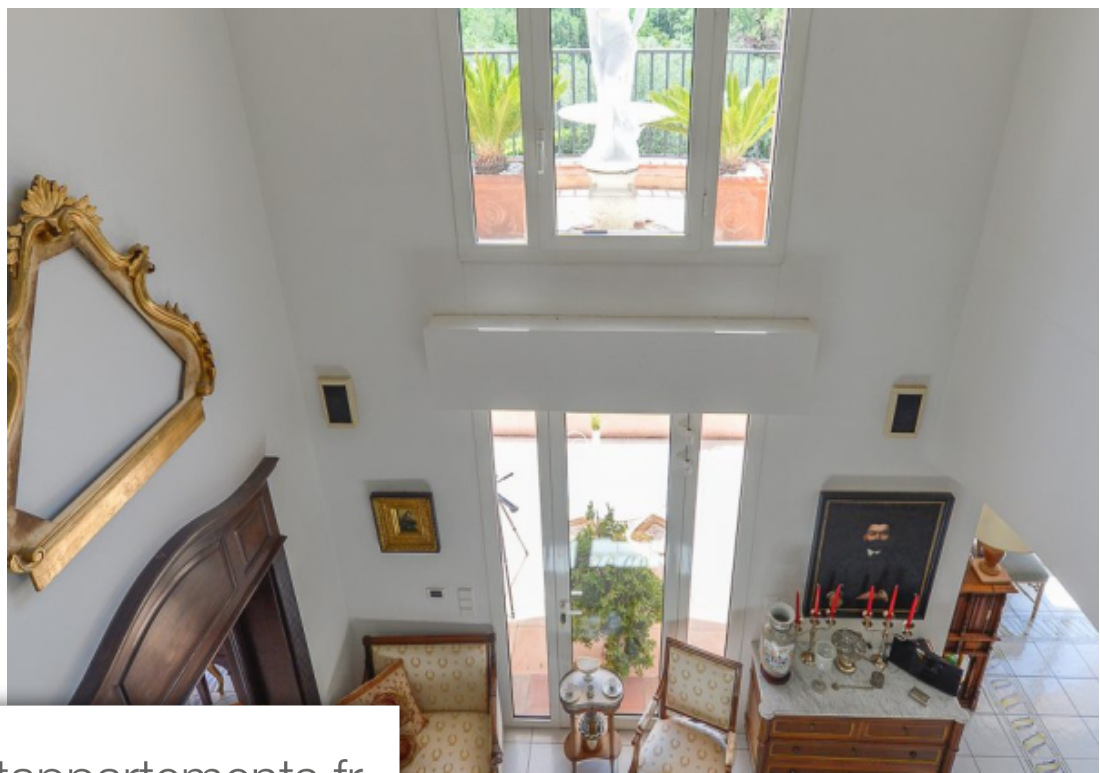
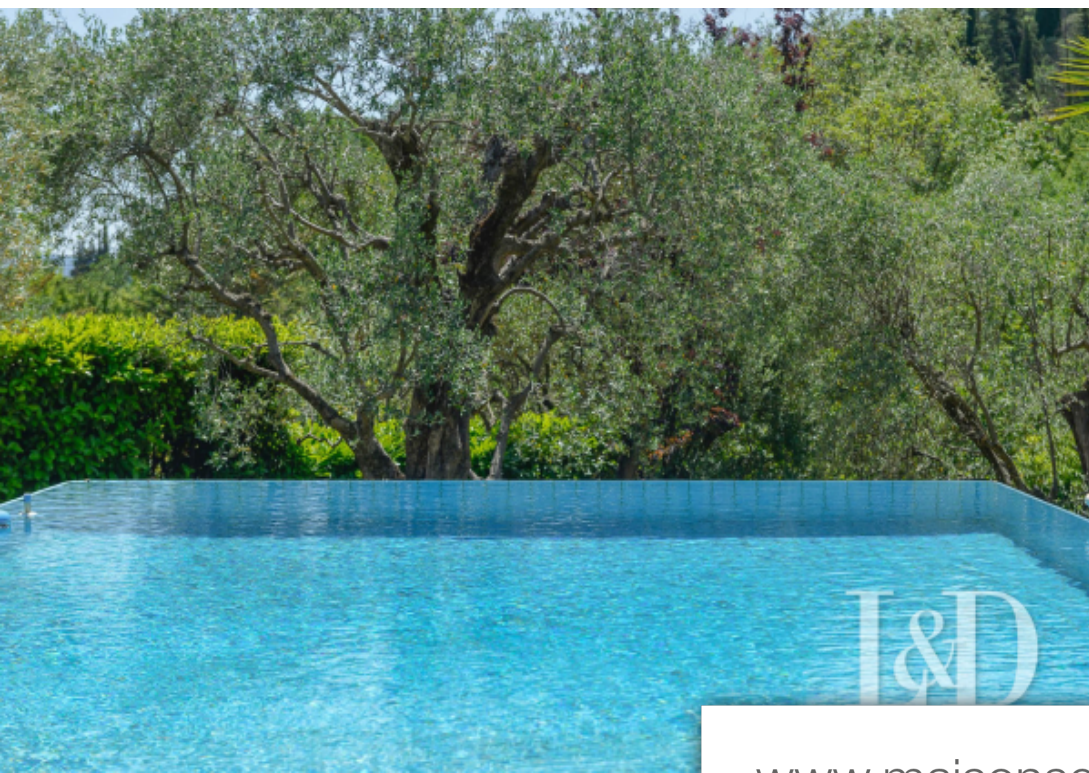
## LLOYD & DAVIS

99 rue Voltaire - 75008 PUTEAUX

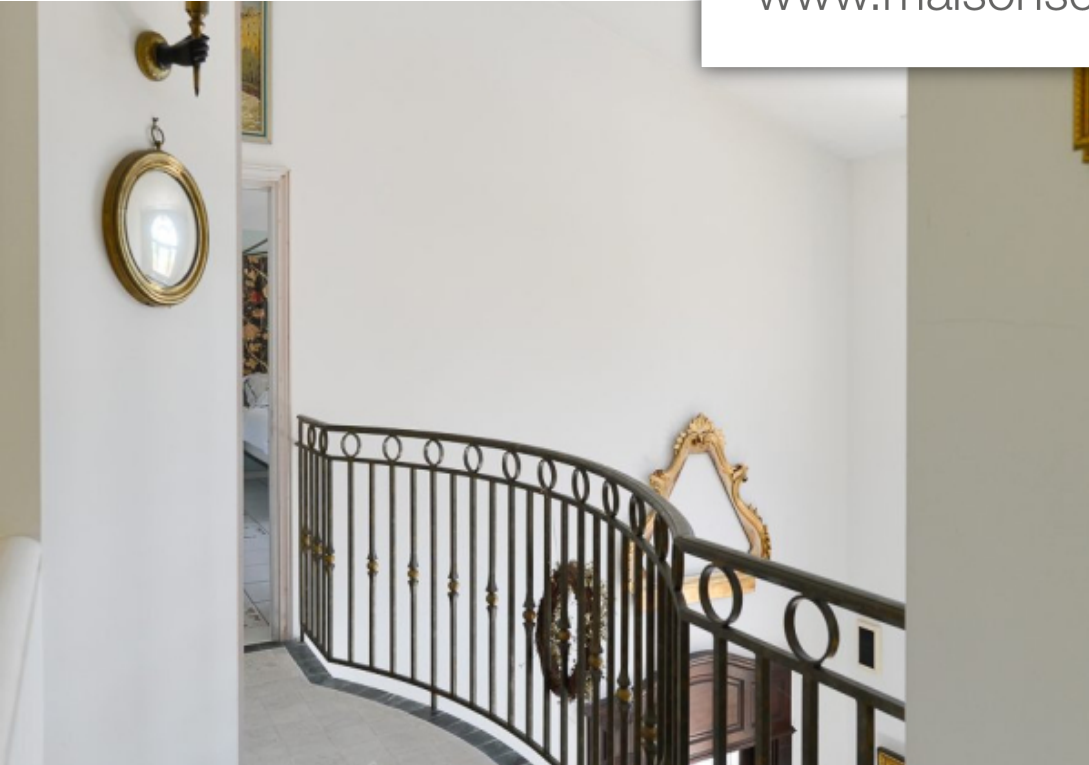
[Contacter l'agence](#)

[Voir tous les biens de cette agence](#)





[www.maisonsetappartements.fr](http://www.maisonsetappartements.fr)



**I&D**  
LLOYD & DAVIS