



Pièces	10 Pièces
Superficie	280 m²
Référence	2071
Prix	790 000 €

Grézieu-la-Varenne

Maison à vendre (69290)

Exclusivite grezieu la varenne dans un secteur calme et résidentiel, venez découvrir cette belle bâtisse ancienne avec 7 chambres, d'une surface totale de 280 m2 + garage non attenant de 65 m2 avec son magnifique parc arboré de 5 341 m2 sans aucun vis à vis. Elle se compose de plain pied d'une entrée avec vestiaire d'accueil, d'un très bel espace à vivre de 80 m2 composé d'un séjour avec cheminée et son espace bureau, d'une salle manger ainsi que d'une cuisine indépendante. Ce niveau permet l'aménagement d'une suite parentale de plain pied et bénéficie également d'une cave, d'une chaufferie, d'un wc et d'une pièce annexe avec espace cuisine d'été ou buanderie de 13 m2. Au 1er étage vous trouverez 6 chambres, une salle de bains avec wc, une salle d'eau, ainsi qu'un espace bureau et l'accès au 2ème étage qui est composé quant à lui d'une chambre supplémentaire de 17 m2 et d'un bureau de 13 m2 + grenier de 35 m2. Coup coeur assuré pour cette maison avec beaucoup de charme et de potentiel agrémentée d'un terrain exceptionnel entièrement clos, plat et piscinable 790 000 eur (honoraires agence inclus)

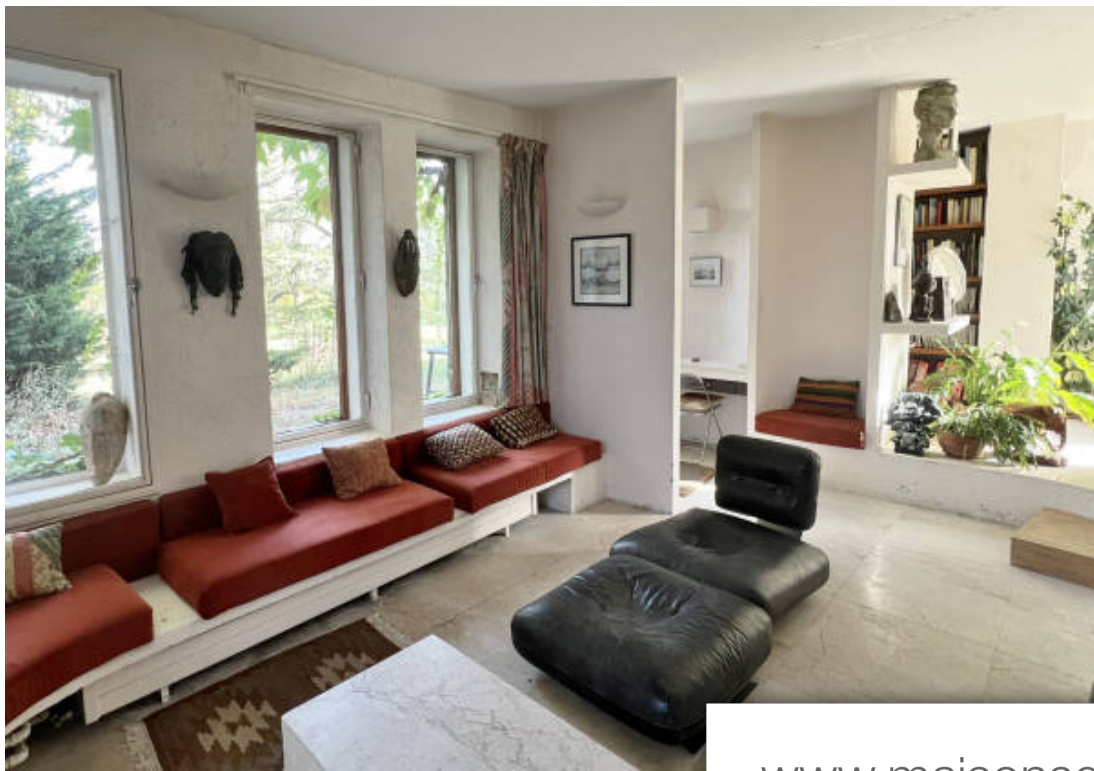
1 DEPENDANCE IMMOBILIER

113 AVENUE PIERRE DUMOUD - 69290 CRAPONNE

[Contacter l'agence](#)

[Voir tous les biens de cette agence](#)





www.maisonsetappartements.fr

