



Pièces	<b>6 Pièces</b>
Superficie	<b>150 m<sup>2</sup></b>
Référence	<b>5370-FRANCOISE</b>
Prix	<b>749 900 €</b>

Grignan

Maison à vendre (26230)

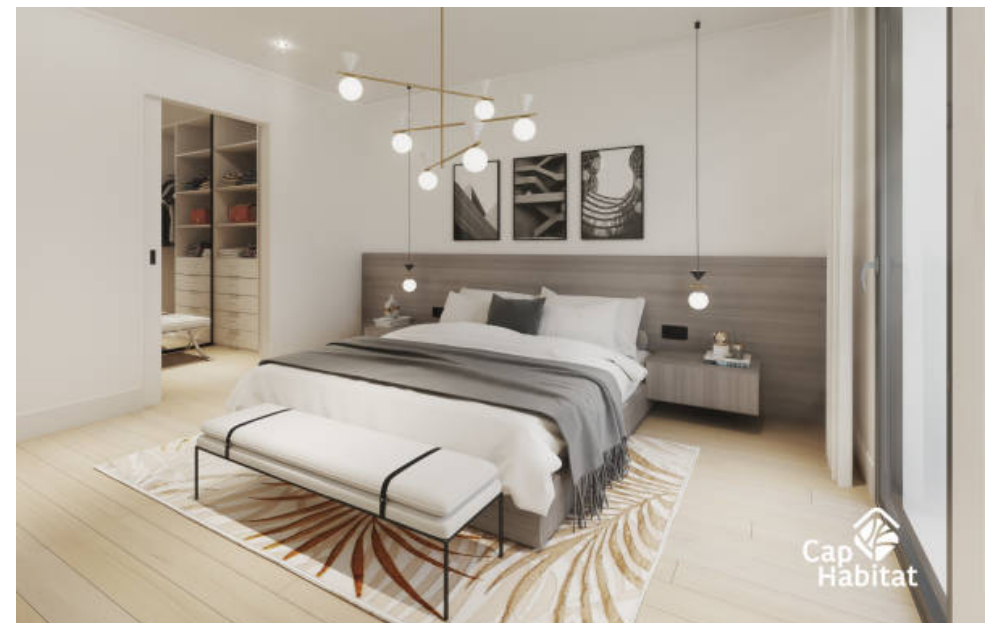
Située à l'orée de l'un des plus beaux villages de France, au cœur d'un quartier résidentiel paisible, au milieu des chênes et des lavandes, villa de standing d'une surface habitable de 150m<sup>2</sup> sur un terrain paysager et clos de 884m<sup>2</sup> avec piscine. Cette magnifique villa haut de gamme connectée et personnalisable comprend: en rdc, séjour/cuisine 69,02m<sup>2</sup>, cellier (facultatif), toilettes, 1 suite parentale avec dressing et sdb, 1 chambre, 1 garage, terrasse. A l'étage: 3 chambres, 1 sdb, toilettes. Piscine 8m X 4m, prestations haut de gamme, chauffage gainable par pompe à chaleur air/air (économique et écologique), équipement domotique somfy dernière génération (portail électrique, volets roulants électriques, alarme, visiophone, etc...), chauffe-eau thermodynamique. Possibilité de personnaliser à souhait l'aménagement et l'organisation des pièces - de nombreuses options sont possibles (poêle, cheminée.. Etc) vente en vefa - frais de notaire réduits ! Prix et délais de livraison garantis 2<sup>ème</sup> trimestre 2026 - certification nf habitat et re 2020.

## SARRO IMMOBILIER

1 Place Montfort - 84110 VAISON-LA-ROMAINE

[Contacter l'agence](#)

[Voir tous les biens de cette agence](#)





Surface habitable SRT 2-39

Niveau	Chambre 1	Chambre 2	Cuisine	Salon	S. dîner	S. bain	S. WC	S. terrasse	S. garage	S. autres
Niveau RDC	10,00 m <sup>2</sup>	12,00 m <sup>2</sup>	10,00 m <sup>2</sup>	22,00 m <sup>2</sup>	12,00 m <sup>2</sup>	5,00 m <sup>2</sup>	5,00 m <sup>2</sup>	0,00 m <sup>2</sup>	25,00 m <sup>2</sup>	0,00 m <sup>2</sup>
Niveau R+1	12,00 m <sup>2</sup>	10,00 m <sup>2</sup>	0,00 m <sup>2</sup>	0,00 m <sup>2</sup>	0,00 m <sup>2</sup>	5,00 m <sup>2</sup>	0,00 m <sup>2</sup>	0,00 m <sup>2</sup>	0,00 m <sup>2</sup>	0,00 m <sup>2</sup>
<b>Total</b>	<b>22,00 m<sup>2</sup></b>	<b>22,00 m<sup>2</sup></b>	<b>10,00 m<sup>2</sup></b>	<b>22,00 m<sup>2</sup></b>	<b>12,00 m<sup>2</sup></b>	<b>10,00 m<sup>2</sup></b>	<b>5,00 m<sup>2</sup></b>	<b>0,00 m<sup>2</sup></b>	<b>25,00 m<sup>2</sup></b>	<b>0,00 m<sup>2</sup></b>

Surface habitable totale: 130,0 m<sup>2</sup>

Plan de la parcelle: [Rechercher](#)



www.maisonsetappartements.fr



Surface habitable SRT 2-39

Niveau	Chambre 1	Chambre 2	Cuisine	Salon	S. dîner	S. bain	S. WC	S. terrasse	S. garage	S. autres
Niveau RDC	10,00 m <sup>2</sup>	12,00 m <sup>2</sup>	10,00 m <sup>2</sup>	22,00 m <sup>2</sup>	12,00 m <sup>2</sup>	5,00 m <sup>2</sup>	5,00 m <sup>2</sup>	0,00 m <sup>2</sup>	25,00 m <sup>2</sup>	0,00 m <sup>2</sup>
Niveau R+1	12,00 m <sup>2</sup>	10,00 m <sup>2</sup>	0,00 m <sup>2</sup>	0,00 m <sup>2</sup>	0,00 m <sup>2</sup>	5,00 m <sup>2</sup>	0,00 m <sup>2</sup>	0,00 m <sup>2</sup>	0,00 m <sup>2</sup>	0,00 m <sup>2</sup>
<b>Total</b>	<b>22,00 m<sup>2</sup></b>	<b>22,00 m<sup>2</sup></b>	<b>10,00 m<sup>2</sup></b>	<b>22,00 m<sup>2</sup></b>	<b>12,00 m<sup>2</sup></b>	<b>10,00 m<sup>2</sup></b>	<b>5,00 m<sup>2</sup></b>	<b>0,00 m<sup>2</sup></b>	<b>25,00 m<sup>2</sup></b>	<b>0,00 m<sup>2</sup></b>

Surface habitable totale: 130,0 m<sup>2</sup>

Plan de la parcelle: [Rechercher](#)



Légende: FF - Pare-feu, F - Fenêtre, BV - Base vive, PE - Pente d'éclaircie, PG - Portail garage, VB - Vitrail murant, ZPM - Zone PMR, C - Couloir aménagé, O - Optionnel.

Nota: Les modifications sont susceptibles d'être apportées en cas de modification des conditions techniques et administratives lors de la réalisation, tant en ce qui concerne les dimensions fixes, que les équipements sanitaires et techniques installés et électroéquipages (voir feuille de descriptif).

Les surfaces indiquées sont approximatives. Les éventuelles surfaces, faces, plans, orientations, balcons, dimensions DT, respect les règles sur les plans techniques des constructions conformément à la réglementation. Les surfaces habitables sont conformes au décret du 23 mars 1967 (art. 47).