



Pièces	6 Pièces
Superficie	282 m²
Référence	SWI 1223
Prix	3 600 000 €

Grimaud

Maison à vendre (83310)

Proche du village de Grimaud dans un quartier résidentiel en bordure d'un bois, se trouve cette magnifique propriété sur un terrain plat de 4344m2, joliment complanté, avec double garage et belle piscine. La villa construite en 2004 avec de très beaux matériaux et un équipement de haut standing est très lumineuse et convainc par son architecture harmonieuse. Elle dispose d'un beau hall d'entrée représentatif, ouvrant sur un grand double séjour et une belle cuisine, avec larges baies vitrées vers la piscine et le jardin. Côté nuit, la villa offre deux belles suites avec salles de bain, s'ouvrant également sur le jardin et la piscine. À l'étage se trouvent deux belles chambres en suite dont une chambre de maître avec dressing, salle de douche et deux terrasses, la seconde dispose également d'une terrasse. La vue est dégagée sur les collines et le château de Grimaud. Équipement: climatisation réversible, chauffage au sol, volets électriques centralisés, stores électriques, portail électrique, arrosage automatique, éclairage extérieur, eau de ville, fosse septique dernière génération. Tranquillité assurée. Propriété d'exception à visiter sans tarder!

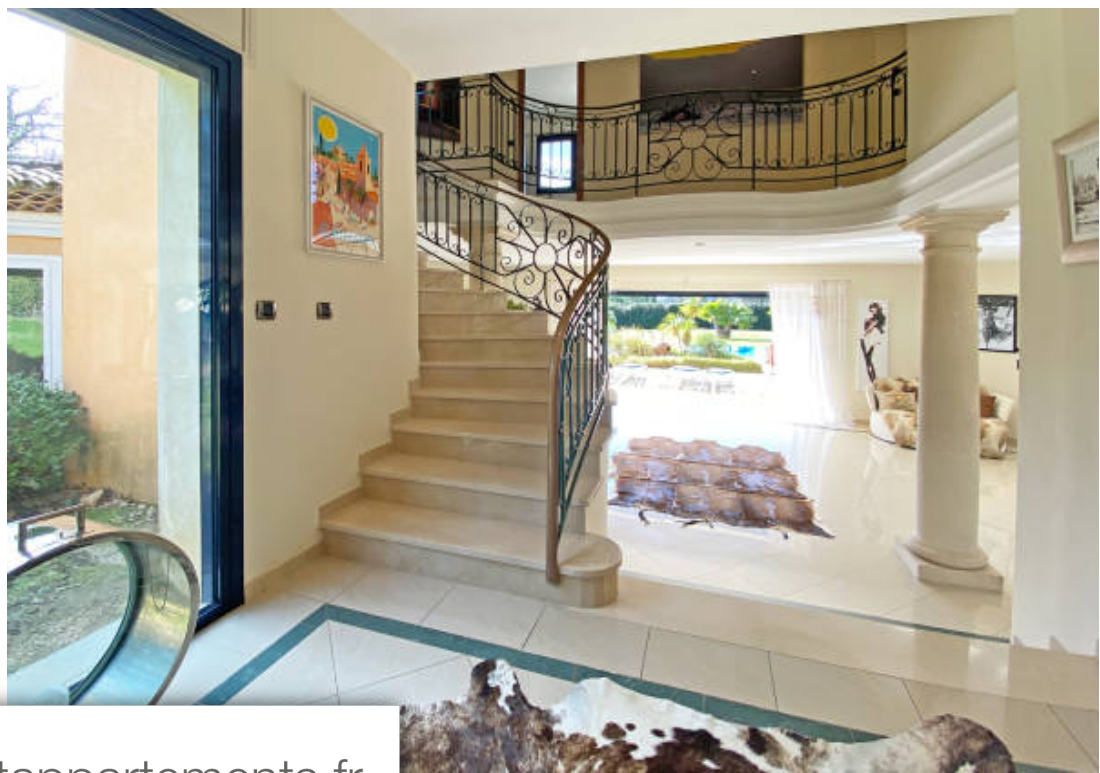
SAUT WINTER IMMOBILIER

23 Chemin des Clematites - 83580 GASSIN

[Contacter l'agence](#)

[Voir tous les biens de cette agence](#)





www.maisonsetappartements.fr

