



Pièces	10 Pièces
Superficie	224 m²
Référence	NA4-1642
Prix	496 800 €

Guemene Penfao

Maison à vendre (44290)

Ref. 4240 : belle maison de maître du XIX dans un village, entre rennes et nantes (loire-atlantique) au nord de la Loire atlantique, entre Nantes et Rennes, au cœur de sa jolie campagne vallonnée, se trouve un village tranquille de plus de 5000 habitants. La vie de village prend ici tout son sens, la convivialité étant une valeur forte. Le patrimoine historique de la région est riche de châteaux, de manoirs, de chapelles et de moulins. On peut y arpenter l'ancienne voie romaine reliant Nantes à Rennes, que César parcouru avec ses Légions. Dans les environs, le canal de Nantes à Brest, de jolies rivières comme le Don ou la forêt domaniale du Gâvre sont la promesse de belles balades et grandes randonnées. Dans une rue de village, bordé de belles demeures, se trouve cette maison de maître qui fut édifiée en 1870. Elle offre une surface de plus de 200 m² dans un parc arboré de 3 500 m². Cette demeure a appartenu à plusieurs maires de la commune. A travers une belle grille en fer forgé, on aperçoit la demeure derrière un superbe magnolia plus que centenaire. La demeure est construite en moellons de pierres sous enduit et couverte en ardoises. La façade principale, exposé au sud, Dégage ...

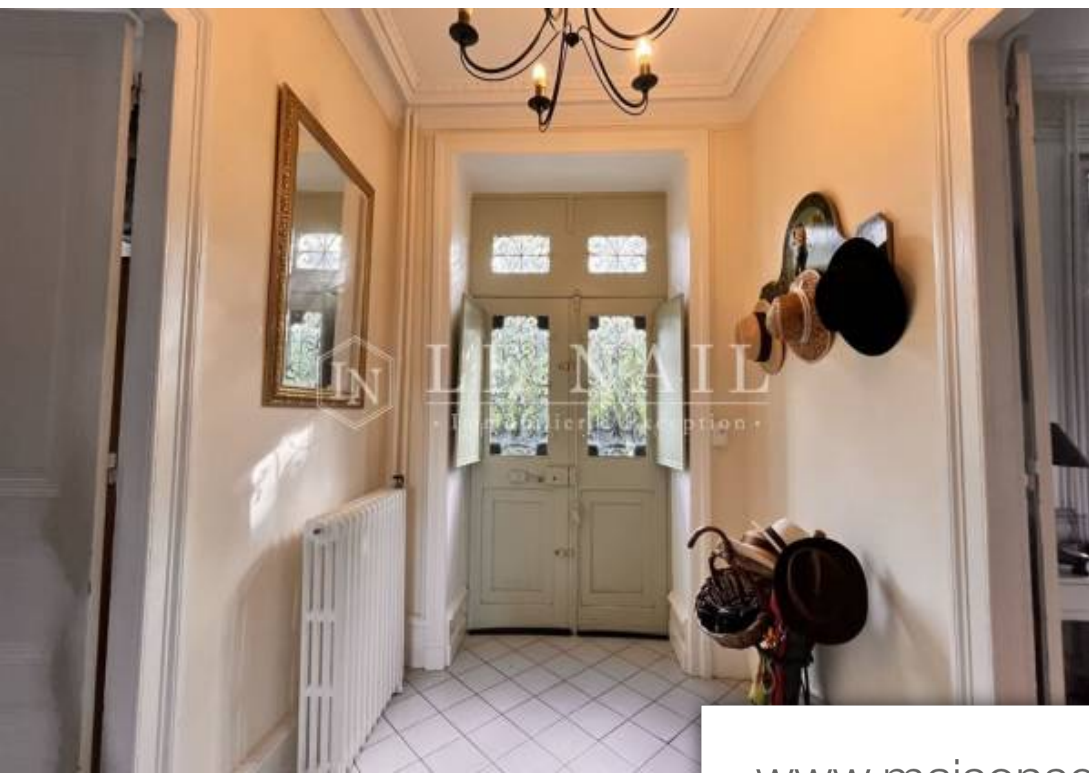
CABINET LE NAIL

Rue Albert Einstein - Bat H - 53810 CHANGE

[Contacter l'agence](#)

[Voir tous les biens de cette agence](#)





www.maisonsetappartements.fr

