



Pièces	10 Pièces
Superficie	390 m²
Référence	LC-1215-AL
Prix	10 000 €

Guethary

Maison à louer (64210)

Domaine koskenia - au cœur de la côte basque, à MI-chemin entre Biarritz et Saint-Jean-de-Luz, à proximité immédiate de Bidart et au centre de Guéthary, magnifique domaine constitué de deux villas sans vis-à-vis, à louer pour des vacances uniques. En premier plan, à quelques pas des maisons, le fameux spot de surf de Parlementia est en accès direct. Les vacances à pied côté plages permettent de choisir entre Cenitz, le charmant petit port de Guéthary ou la plage de Parlementia. Côté village, la place avec son fronton, ses commerces et ses restaurants se trouvent à quelques mètres. Ce domaine, doté d'un emplacement rare au fond d'une impasse, échappe au tumulte estival, et offre une situation d'exception au sein de ce village authentique et touristique de la côte basque. Les maisons communiquent par un portail, chacun peut profiter de la paix et de la tranquillité de ce lieu unique. Elles permettent d'accueillir jusqu'à 14 personnes avec 4 chambres pour l'une et 3 chambres pour l'autre. Chacune des 7 chambres dispose de rangements, d'une salle de douche et de wc. Piscine chauffée de 10x4 M. Climatisation. Domotique. Salle de jeux avec billard, babyfoot et playstation 5. Parkings. ...

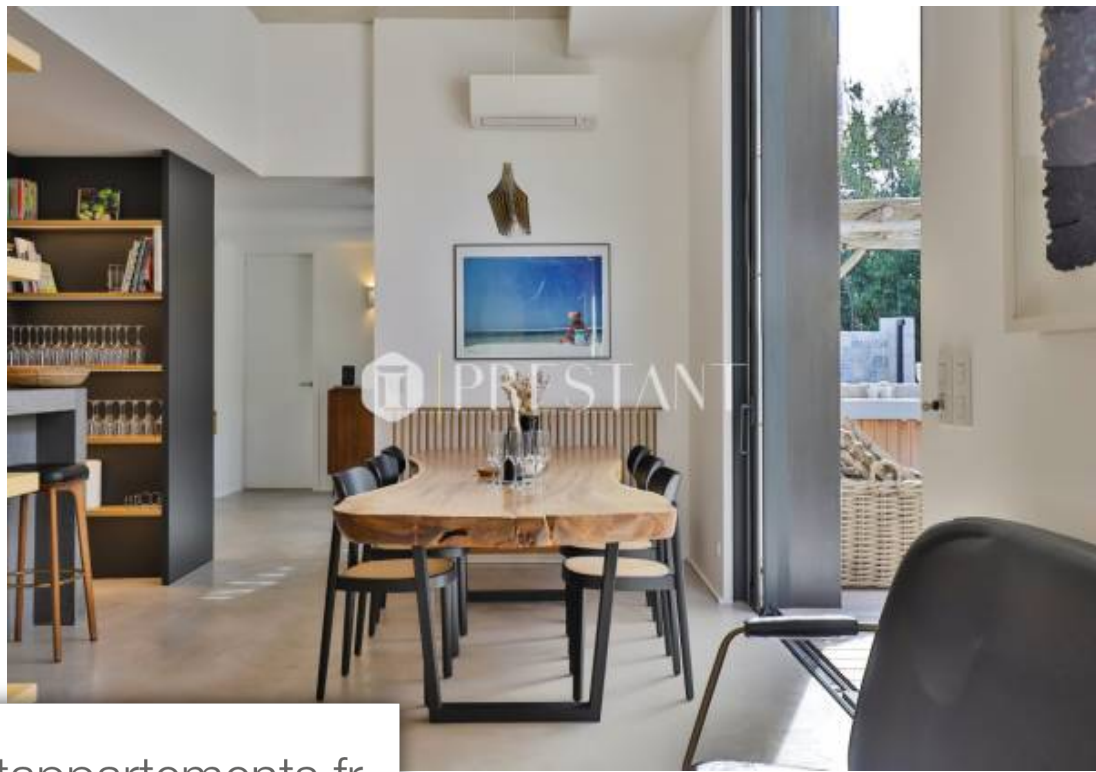
PRESTANT REALTY

2 rue maison suisse - 64200 BIARRITZ

[Contacter l'agence](#)

[Voir tous les biens de cette agence](#)





www.maisonsetappartements.fr

